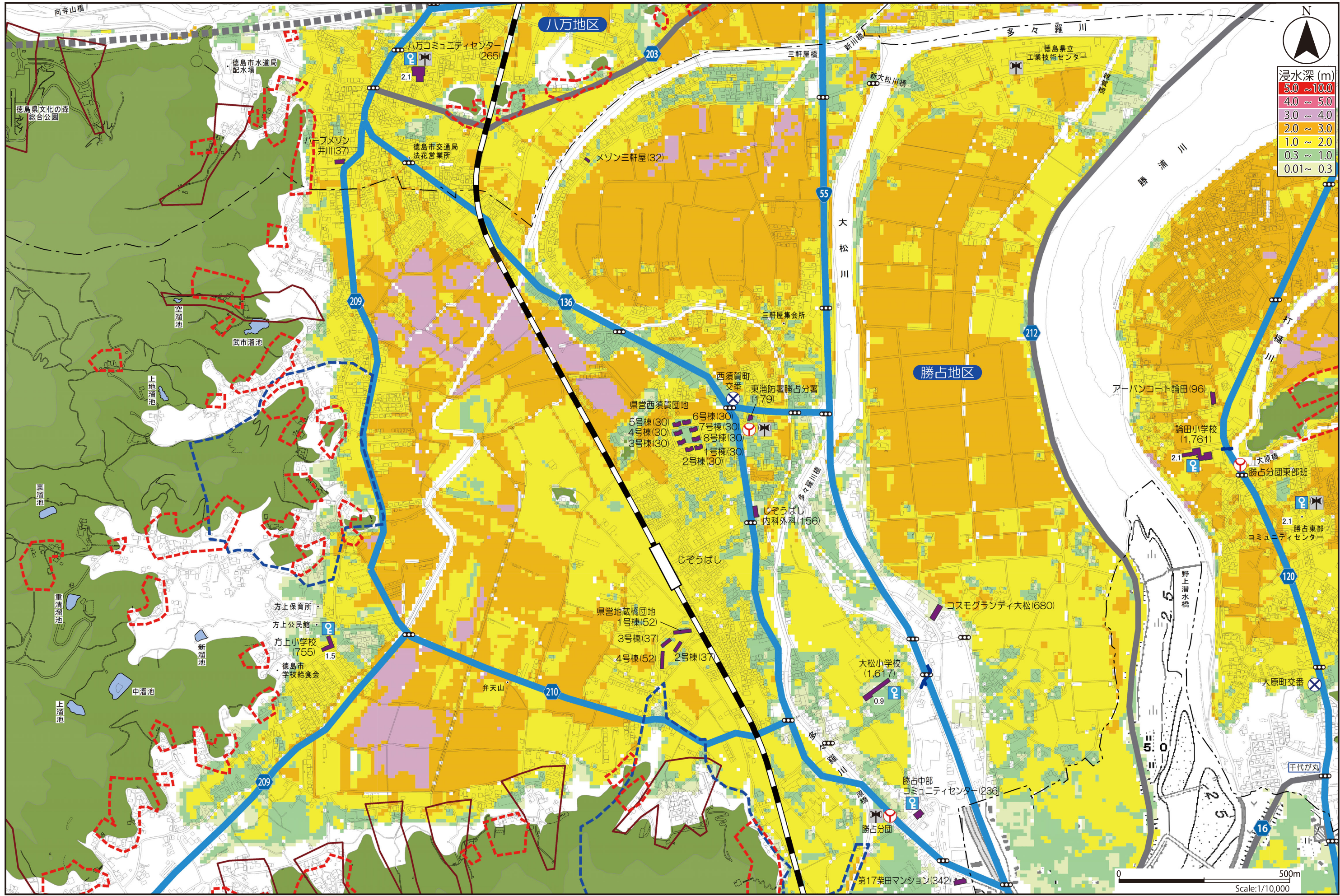


● 市役所	⚠ 救急告示医療機関	— 避難路	--- 市町村界	⚠ 急傾斜地崩壊危険箇所	● 農業用ため池	津波避難ビル ()内は収容可能人数 津波の危険から緊急的に避難する建物	⚠ 緊急避難場所 ()内は収容可能人数 津波の危険から緊急的に避難するための高台や施設	□ 避難所 自宅が被害にあった人たちが一定の期間避難し、生活を送る施設	9 10 15 11 12 16
Ⓧ 警察・交番・駐在所	📡 同報無線屋外拡声子局	— 高速道路	--- 地区界	⚠ 地すべり危険箇所	○ 交差点名称				
🚒 消防署・消防分団	🚰 かが保管庫	— 主要道路 (破線は建設中)	🚶 歩道橋	⚠ 土石流危険渓流 (区域)	1.0 基準水位(m) (6ページ参照)				
			🚇 港湾鉄扉						



この地図の作成に当たっては、国土地理院長の承認を得て、同院発行の数値地図 25000(地図画像)を使用した。(承認番号 平25情使、第507号)
この地図は、徳島市長の承認を得て、1/2,500地形図を複製したものである。(承認番号 徳島市指令都政第199号)