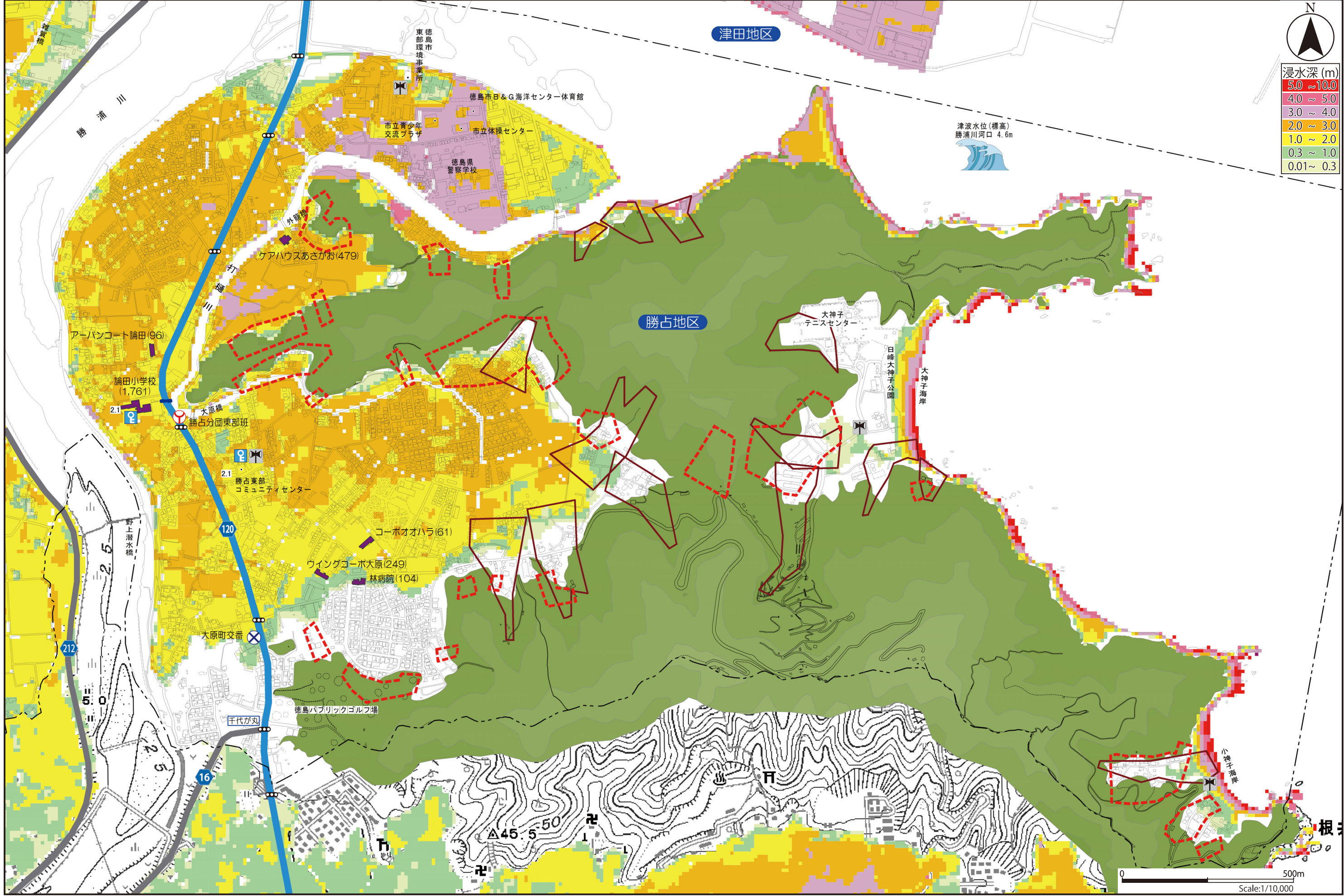


● 市役所	☒ 救急告示医療機関	— 避難路	--- 市町村界	⋯ 急傾斜地崩壊危険箇所	● 農業用ため池	■ 津波避難ビル ( )内は収容可能人数 津波の危険から緊急的に避難する建物	☒ 緊急避難場所 ( )内は収容可能人数 津波の危険から緊急的に避難するための高台や施設	□ 避難所 自宅が被害にあった人たちが一定の期間避難し、生活を送る施設	10   27 11   12 16
⊗ 警察・交番・駐在所	☒ 同報無線屋外拡声子局	— 高速道路	--- 地区界	⋯ 地すべり危険箇所	○ 交差点名称				
🚒 消防署・消防分団	♀ かが保管庫	— 主要道路 (破線は建設中)	— 歩道橋	⋯ 土石流危険渓流 (区域)	1.0 基準水位(m) (6ページ参照)				
			— 港湾鉄扉						



1  
2  
3  
4  
5  
6  
7  
8  
9  
10  
11  
12  
13  
14  
15  
16  
17  
18  
19  
20  
21  
22  
23  
24  
25  
26  
27

この地図の作成に当たっては、国土地理院長の承認を得て、同院発行の数値地図 25000(地図画像)を使用した。(承認番号 平25情使、第 507号)  
この地図は、徳島市長の承認を得て、1/2,500地形図を複製したものである。(承認番号 徳島市指令都政第199号)