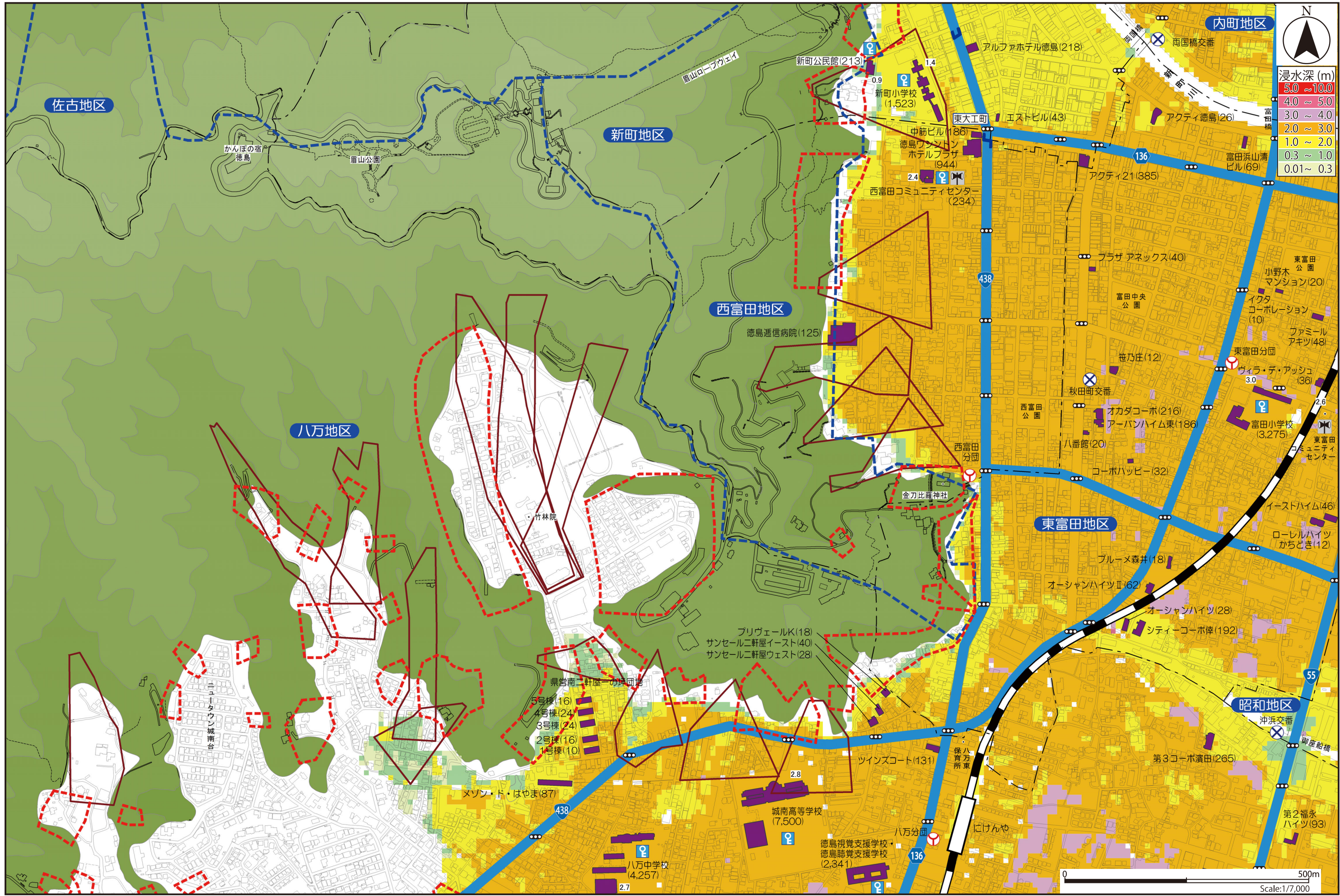


● 市役所	☒ 救急告示医療機関	— 避難路	--- 市町村界	⋯ 急傾斜地崩壊危険箇所	● 農業用ため池	津波避難ビル ( )内は収容可能人数 津波の危険から緊急的に避難する建物	緊急避難場所 ( )内は収容可能人数 津波の危険から緊急的に避難するための高台や施設	避難所 自宅が被害にあった人たちが一定の期間避難し、生活を送る施設	7 21 22
⊗ 警察・交番・駐在所	☒ 同報無線屋外拡声子局	— 高速道路	--- 地区界	⋯ 地すべり危険箇所	○ 交差点名称				8 24 25
🚒 消防署・消防分団	🚰 かぎ保管庫	— 主要道路 (破線は建設中)	— 歩道橋	⋯ 土石流危険渓流 (区域)	1.0 基準水位(m) (6ページ参照)				9 10
			— 港湾鉄扉						



浸水深 (m)	
5.0 ~ 10.0	4.0 ~ 5.0
3.0 ~ 4.0	2.0 ~ 3.0
1.0 ~ 2.0	0.3 ~ 1.0
0.01 ~ 0.3	



0 500m  
Scale: 1/7,000

この地図の作成に当たっては、国土院院長の承認を得て、同院発行の数値地図 25000(地図画像)を使用した。(承認番号 平25情使、第507号)  
この地図は、徳島市長の承認を得て、1/2,500地形図を複製したものである。(承認番号 徳島市指令都政第199号)