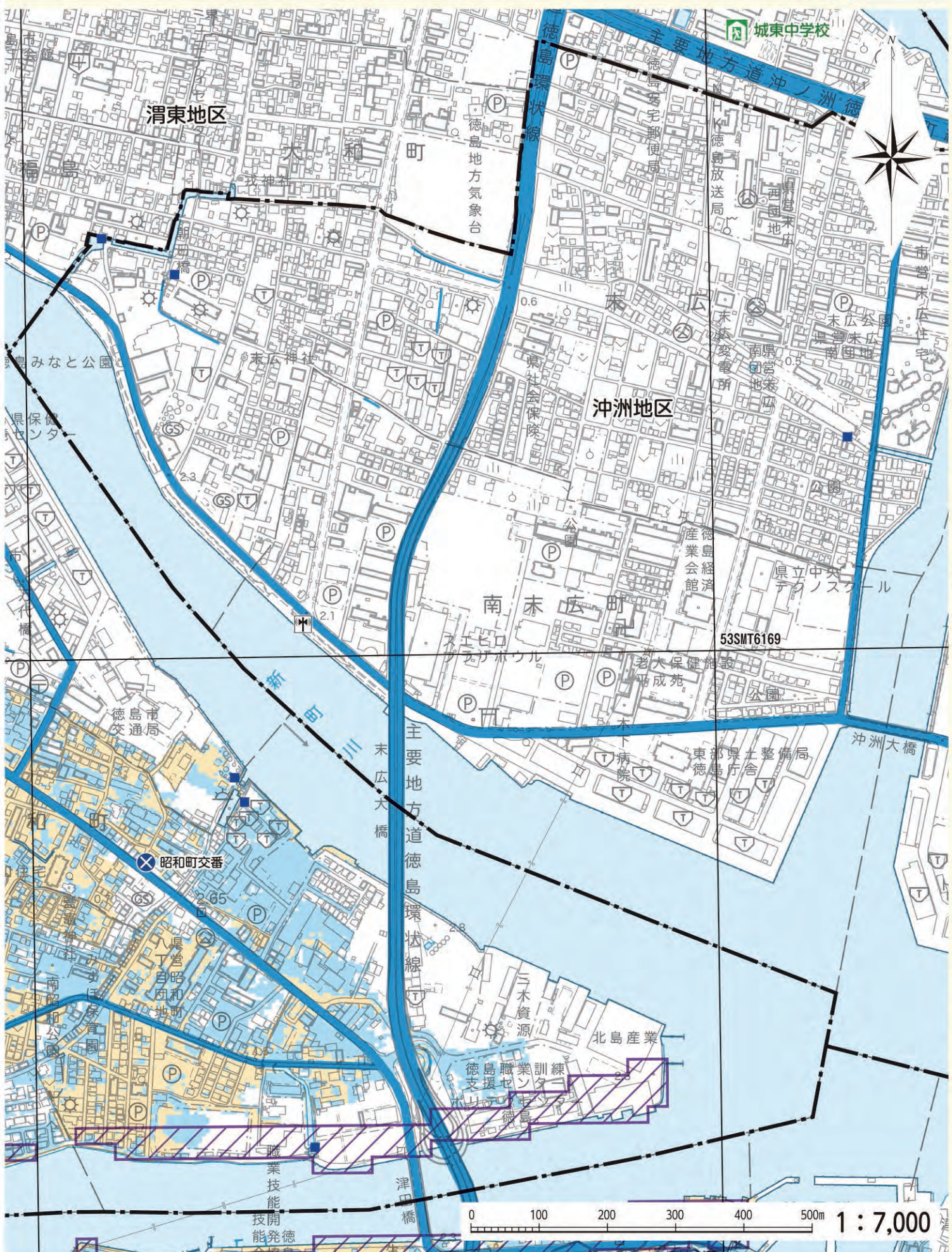


ハイドマップの使い方  
警戒レベルと避難行動  
災害について知る  
吉野川  
旧吉野川今切川  
勝浦川  
園瀬川  
粘喰川  
飯尾川  
江川  
高潮ハザードマップ  
避難所一覧



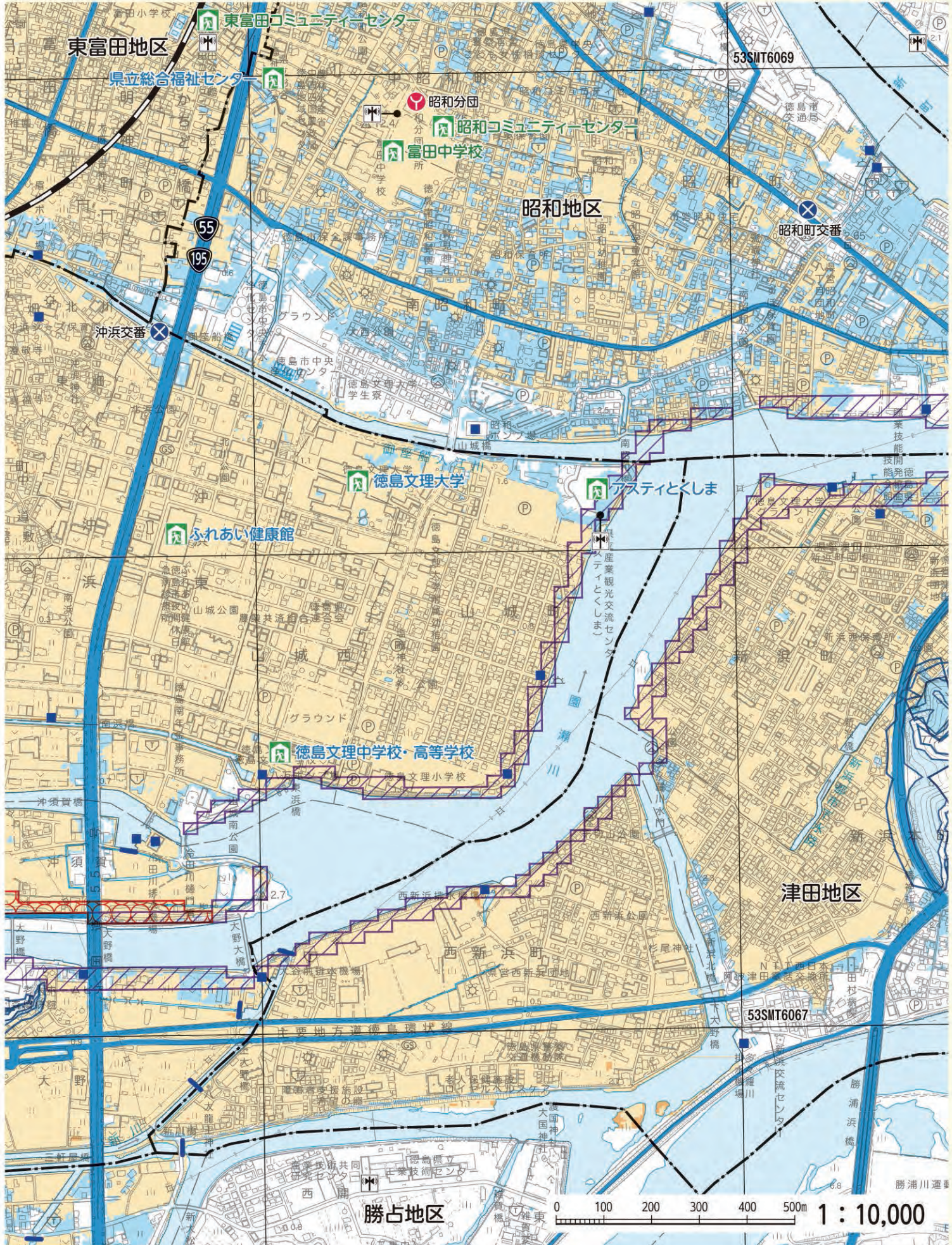
80



ハートマップの使い方  
 警戒レベル海津移動  
 災害について知る  
 吉野川  
 旧吉野川今切川  
 勝浦川  
 瀨川  
 鮎川  
 飯尾川  
 江川  
 高潮ハザードマップ  
 避難所一覧

 洪水氾濫  河岸侵食	 20.0m以上  10.0m  5.0m  3.0m  0.5m	 3.0~5.0m未満  0.5~3.0m未満  0.5m未満	 急傾斜地 特別警戒区域 警戒区域  土石流 特別警戒区域 警戒区域  地すべり 警戒区域	 家屋倒壊等 氾濫想定区域
----------------------	--------------------------------------------------------------	------------------------------------------------	-----------------------------------------------------------------------------	---------------------

84



ハザードマップの使い方  
 警戒レベルを正確に把握  
 災害について知る  
 吉野川  
 旧吉野川今切川  
 勝浦川  
 園瀬川  
 結喰川  
 飯尾川  
 江川  
 高潮ハザードマップ  
 避難所一覧