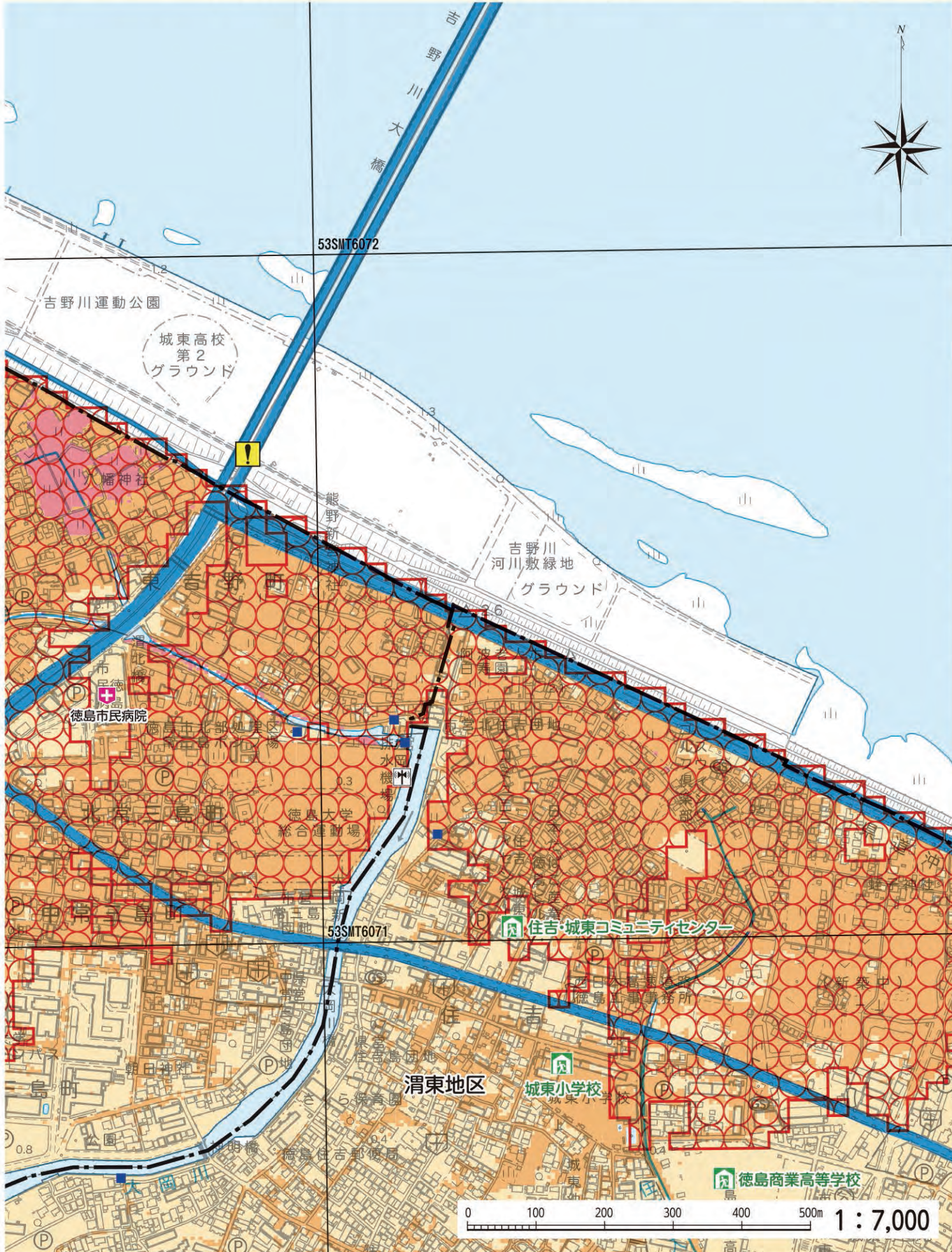
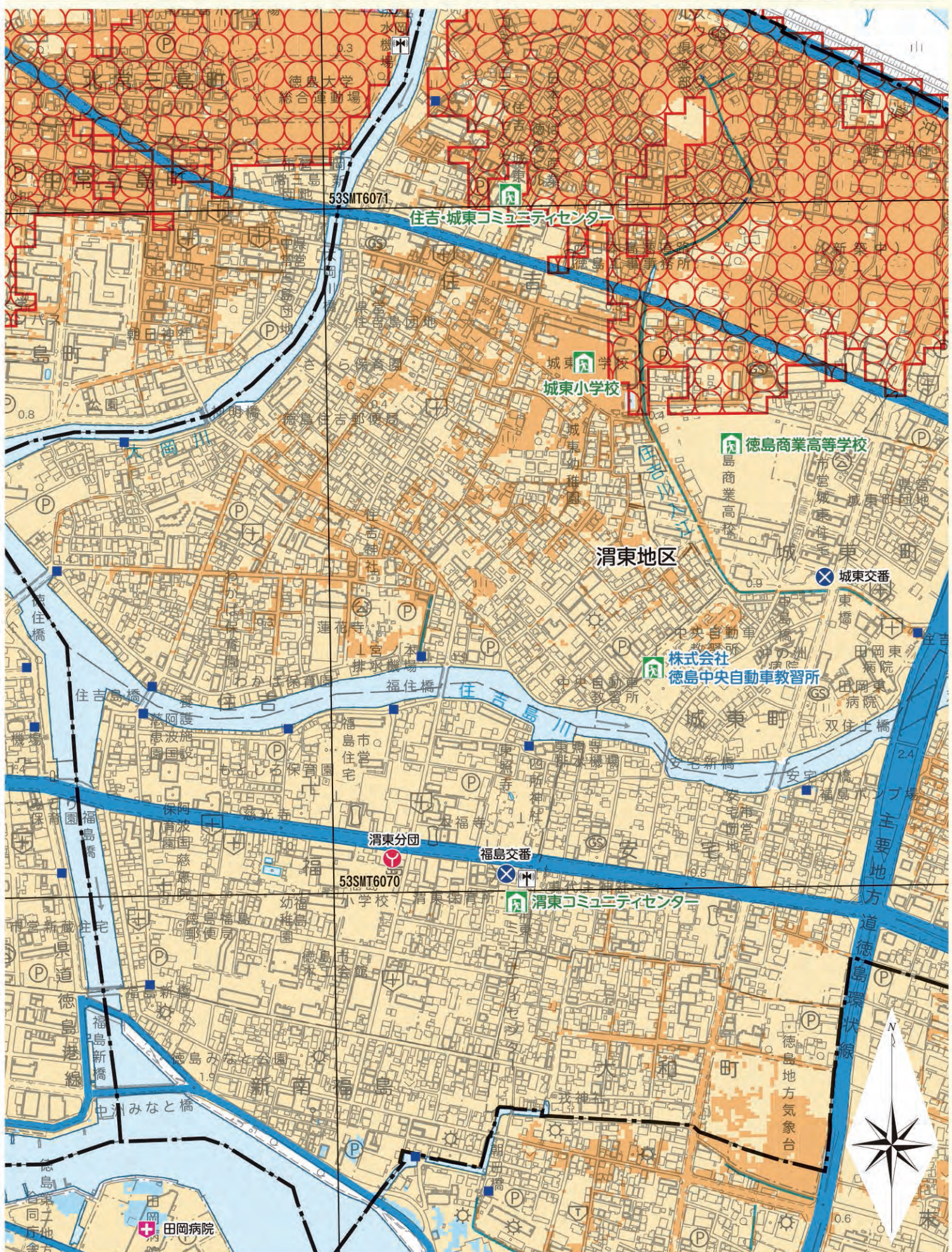
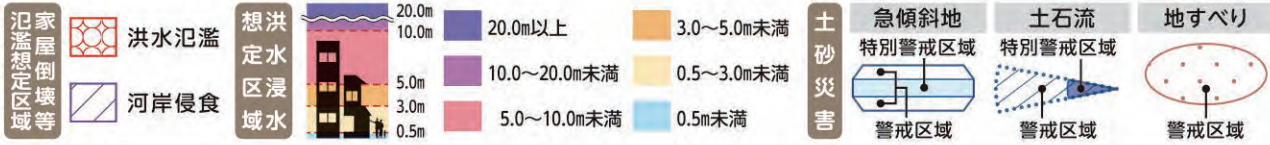


ハイドマップの使い方  
警戒レベルと避難行動  
災害について知る  
吉野川  
旧吉野川今切川  
勝浦川  
園瀬川  
粘喰川  
飯尾川  
江川  
高潮ハザードマップ  
避難所一覽

家屋倒壊等 洪水氾濫 河岸侵食	想定水 区浸水 域水	20.0m	20.0m以上	3.0~5.0m未満	急傾斜地 特別警戒区域 警戒区域	土石流 特別警戒区域 警戒区域	地すべり 特別警戒区域 警戒区域
		10.0m	10.0~20.0m未満	0.5~3.0m未満			
		5.0m	5.0~10.0m未満	0.5m未満			
		3.0m					
		0.5m					



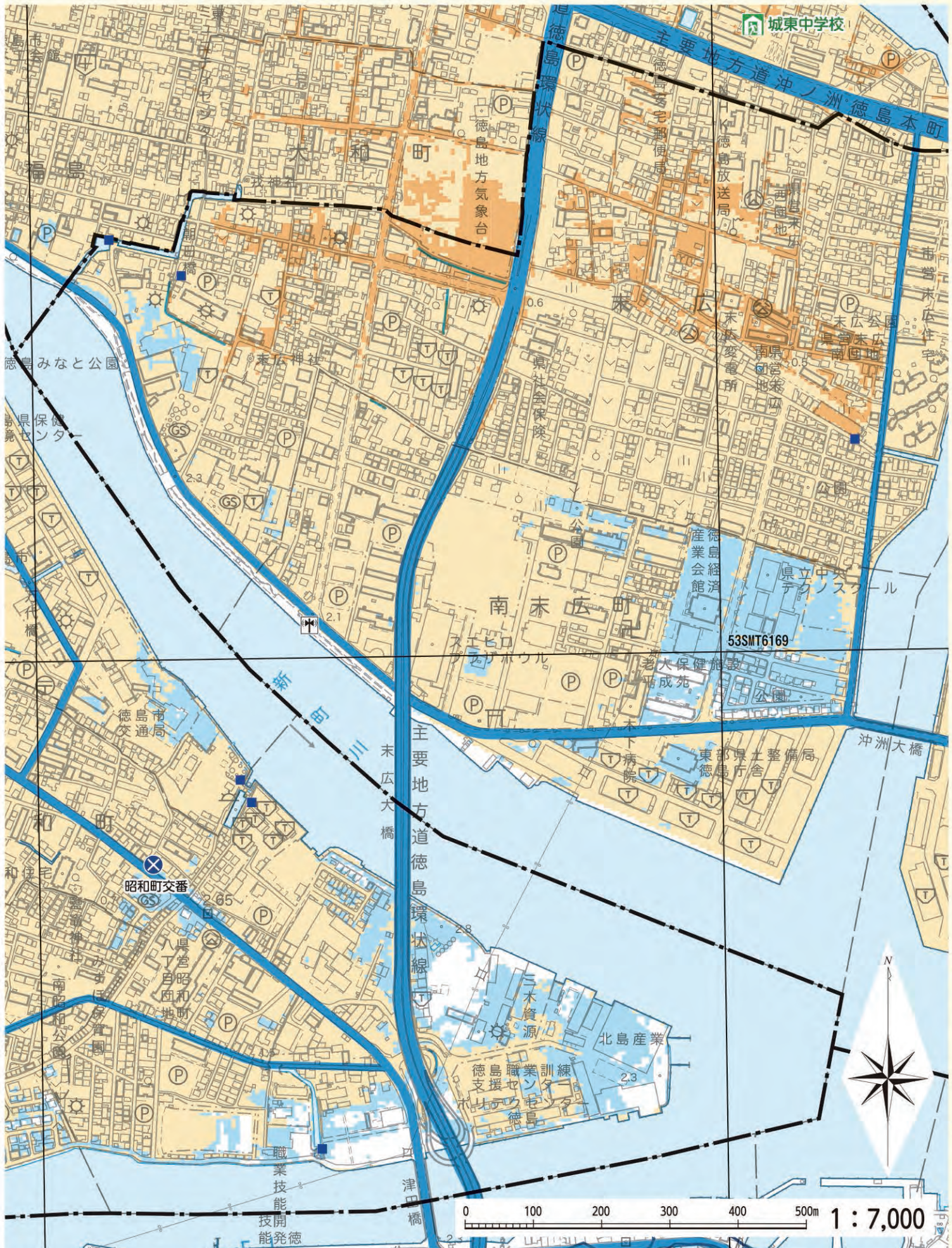


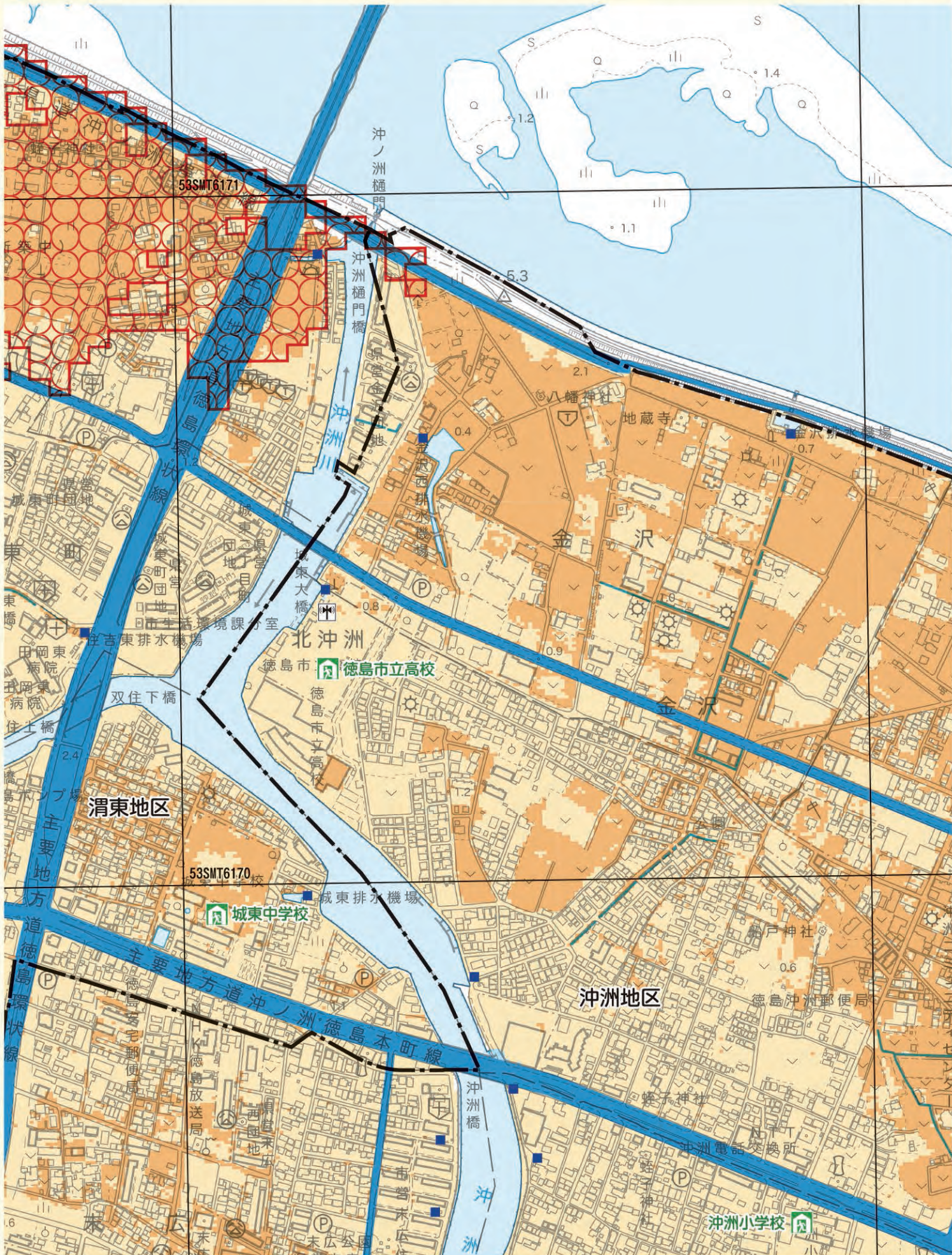




ハイドマップの使い方  
警戒レベルと避難行動  
災害について知る  
吉野川  
旧吉野川今切川  
勝浦川  
園瀬川  
鮎喰川  
飯尾川  
江川  
高潮ハザードマップ  
避難所一覧

家屋倒壊等 氾濫想定区域	洪水氾濫	想定 定水 区浸 域水	20.0m 10.0m 5.0m 3.0m 0.5m	20.0m以上 10.0~20.0m未満 5.0~10.0m未満 0.5m未満	3.0~5.0m未満 0.5~3.0m未満 0.5m未満	急傾斜地 特別警戒区域 警戒区域	土石流 特別警戒区域 警戒区域	地すべり 警戒区域
-----------------	------	----------------------	--	--	------------------------------------	------------------------	-----------------------	--------------





ハイドマップの使い方  
警戒レベルと避難行動  
災害について知る  
吉野川  
旧吉野川今切川  
勝浦川  
園瀬川  
鮎喰川  
飯尾川  
江川  
高潮ハザードマップ  
避難所一覧



指定避難所  
補助避難所



徳島市役所  
警察署・交番・  
駐在所  
消防署・消防分団



救急医療  
同報無線  
屋外拡声局



アンダーパス  
水位計  
排水機場  
水門



市界  
地区界  
UTMグリッド  
道路  
高速道  
主要道

