

- 市役所
- ⊕ 救急告示医療機関
- 避難路
- 市町村界
- ⊗ 警察・交番・駐在所
- 📡 同報無線屋外拡声子局
- 高速道路
- 地区界
- 🚒 消防署・消防分団
- 🚒 同報無線屋外拡声子局
- 主要道路 (破線は建設中)
- 🚶 歩道橋
- 🚶 港湾鉄扉
- 🚶 急傾斜地崩壊危険箇所
- 🚶 地すべり危険箇所
- 🚶 土石流危険渓流(区域)

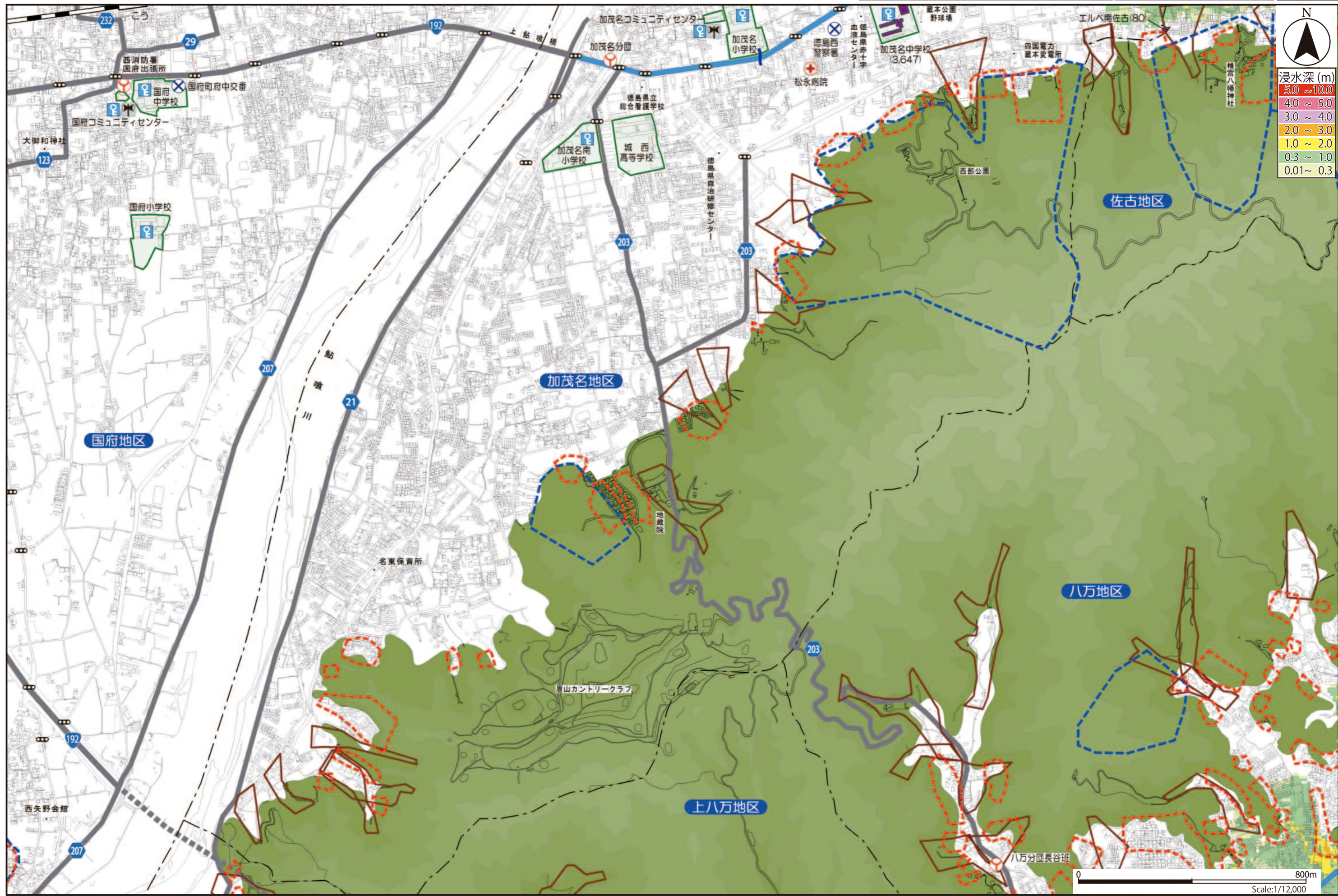
- 🌊 農業用ため池
- 📍 交差点名称
- 1.0 基準水位(m) (6ページ参照)

ココに避難!

- 津波避難ビル ()内は収容可能人数
- 緊急避難場所 ()内は収容可能人数
- 津波の危険から緊急的に避難する建物
- 津波の危険から緊急的に避難するための高台や施設

避難所
自宅が被害にあった人たちが一定の期間避難し、生活を送る施設

6	7	21
13	8	24
15		9



1
2
3
4
5
6
7
8
9
10
11
12
13
14
15
16
17
18
19
20
21
22
23
24
25
26
27

- 市役所
- ⊕ 救急告示医療機関
- Ⓜ 避難路
- 市町村界
- Ⓜ 急傾斜地崩壊危険箇所
- Ⓜ 警察・交番・駐在所
- 📡 同報無線屋外拡声子局
- 🟢 高速道路
- 地区界
- Ⓜ 地すべり危険箇所
- 🚒 消防署・消防分団
- 🚒 同報無線屋外拡声子局
- 🛣 主要道路
- 🚶 歩道橋
- 🚶 港湾鉄扉
- 🚶 土石流危険渓流(区域)
- 🚶 避難路 (破線は建設中)
- 🚶 港湾鉄扉

- 🟦 農業用ため池
- 📍 交差点名称
- 1.0 基準水位(m) (6ページ参照)

ココに避難!

- 🏠 津波避難ビル ()内は収容可能人数
- 🏠 緊急避難場所 ()内は収容可能人数
- 🏠 避難所

津波の危険から緊急的に避難する建物

津波の危険から緊急的に避難するための高台や施設

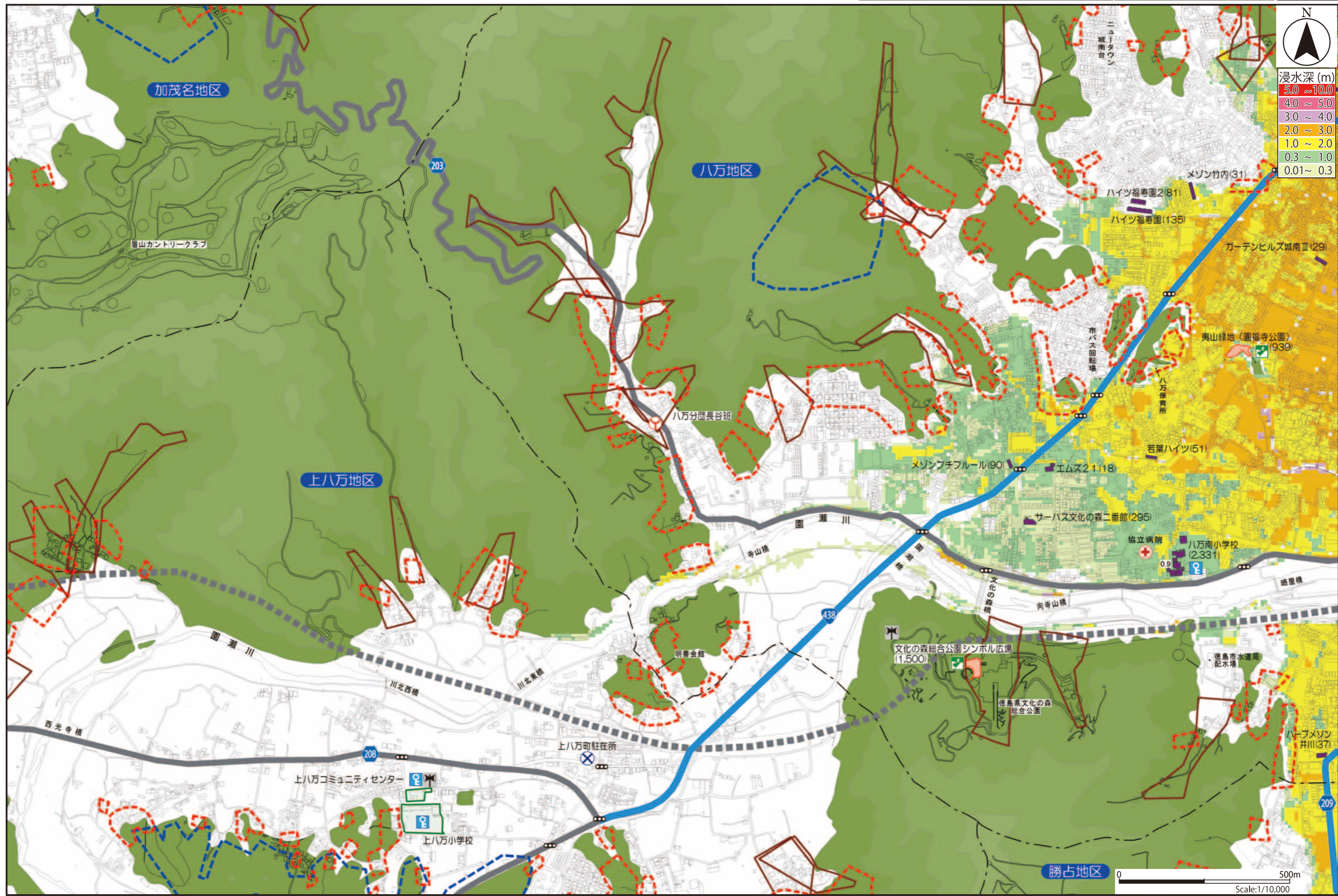
自宅が被害にあった人たちが一定の期間避難し、生活を送る施設

8	24
15	11
9	



浸水深 (m)

5.0 ~ 10.0
4.0 ~ 5.0
3.0 ~ 4.0
2.0 ~ 3.0
1.0 ~ 2.0
0.3 ~ 1.0
0.01 ~ 0.3



1
2
3
4
5
6
7
8
9
10
11
12
13
14
15
16
17
18
19
20
21
22
23
24
25
26
27

0 500m Scale: 1/10,000

- 市役所
- ⊕ 救急告示医療機関
- ⊗ 警察・交番・駐在所
- 🚒 消防署・消防分団
- 📡 同報無線屋外拡声子局
- 🚰 かぎ保管庫
- 🛣️ 避難路
- 🛣️ 高速道路
- 🛣️ 主要道路 (破線は建設中)
- 市町村界
- 地区界
- 🚶 歩道橋
- 🚆 港湾鉄扉
- 🔴 急傾斜地崩壊危険箇所
- 🔴 地すべり危険箇所
- 🔴 土石流危険渓流(区域)

- 🌊 農業用ため池
- 📍 交差点名称
- 1.0 基準水位(m) (6ページ参照)

ココに避難!

- 🏠 津波避難ビル ()内は収容可能人数
- 🏠 緊急避難場所 ()内は収容可能人数
- 🏠 避難所

津波の危険から緊急的に避難する建物

津波の危険から緊急的に避難するための高台や施設

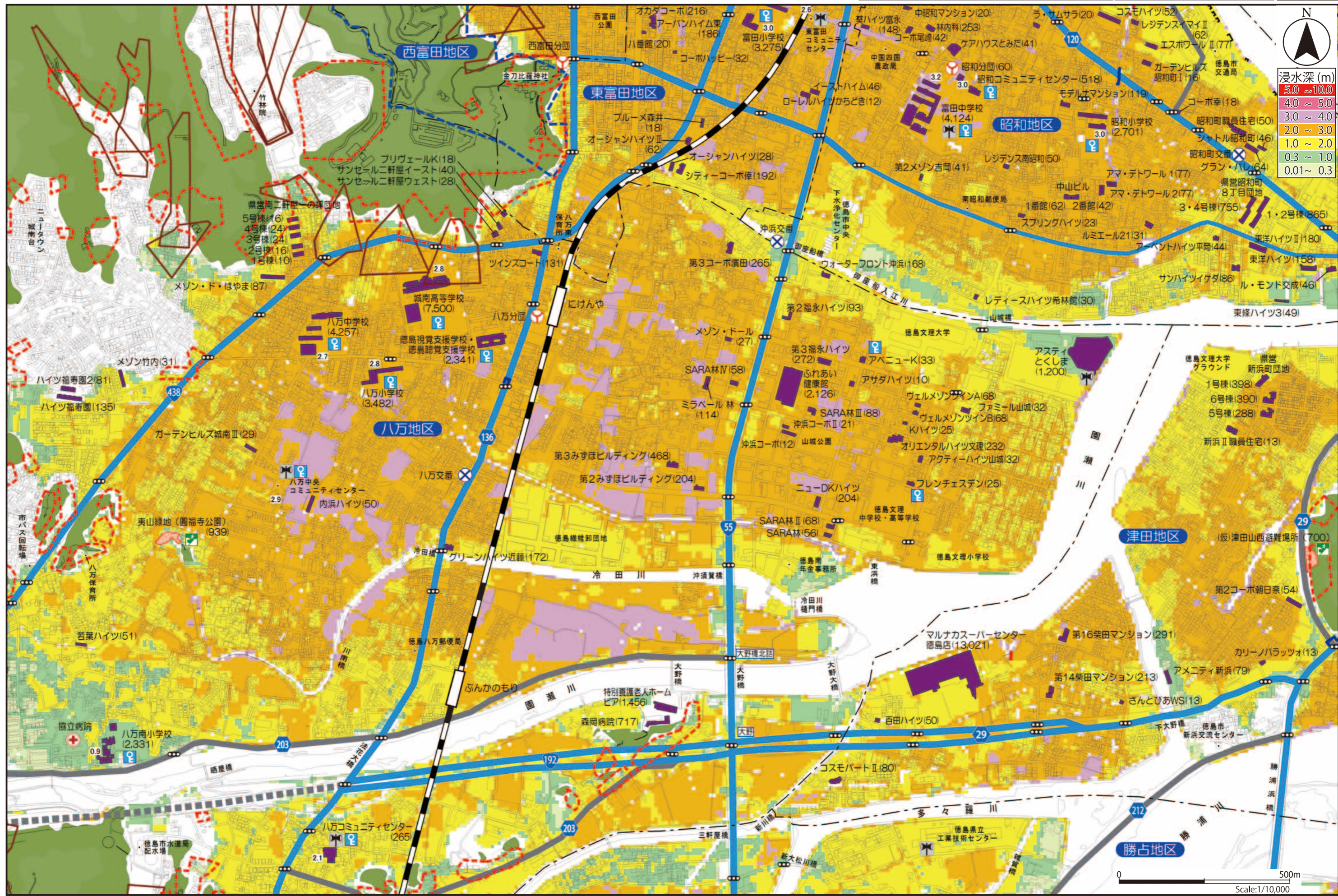
自宅が被害にあった人たちが一定の期間避難し、生活を送る施設

24	25
9	10
15	12



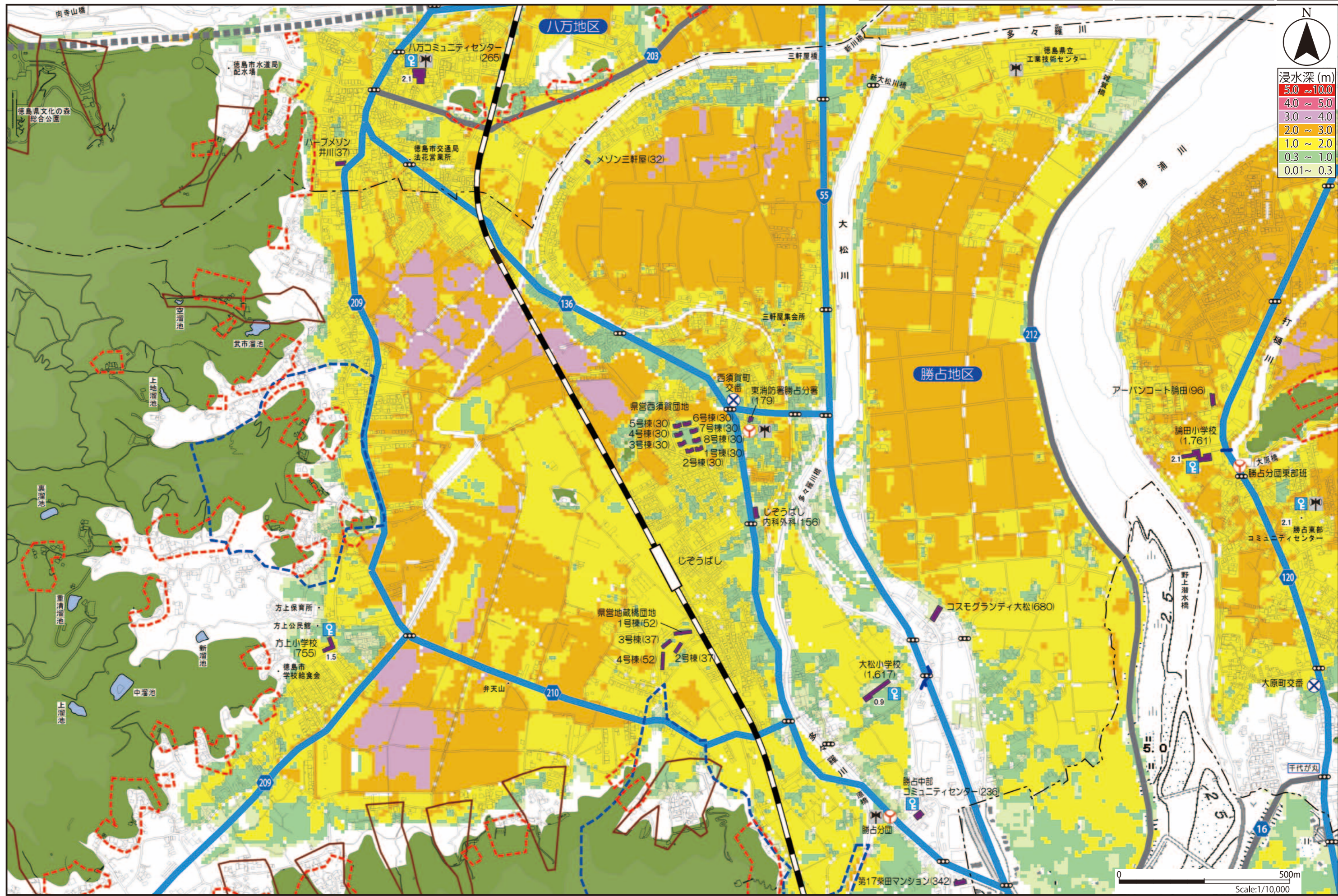
浸水深 (m)

5.0 ~ 10.0
4.0 ~ 5.0
3.0 ~ 4.0
2.0 ~ 3.0
1.0 ~ 2.0
0.3 ~ 1.0
0.01 ~ 0.3



- 1
- 2
- 3
- 4
- 5
- 6
- 7
- 8
- 9
- 10
- 11
- 12
- 13
- 14
- 15
- 16
- 17
- 18
- 19
- 20
- 21
- 22
- 23
- 24
- 25
- 26
- 27

● 市役所	⊕ 救急告示医療機関	— 避難路	--- 市町村界	⋯ 急傾斜地崩壊危険箇所	● 農業用ため池	ココに避難!	緊急避難場所 ()内は収容可能人数	避難所 自宅が被害にあった人たちが一定の期間避難し、生活を送る施設
⊗ 警察・交番・駐在所	📡 同報無線屋外拡声子局	— 高速道路	--- 地区界	⋯ 地すべり危険箇所	⊕ 交差点名称	津波避難ビル ()内は収容可能人数 津波の危険から緊急的に避難する建物	緊急避難場所 ()内は収容可能人数 津波の危険から緊急的に避難するための高台や施設	
🚒 消防署・消防分団	🚰 かき保管庫	— 主要道路 (破線は建設中)	🚶 歩道橋	⬜ 土石流危険渓流(区域)	1.0 基準水位(m) (6ページ参照)			



- 市役所
- ⊕ 救急告示医療機関
- 避難路
- 市町村界
- ⋯ 急傾斜地崩壊危険箇所
- ⊗ 警察・交番・駐在所
- 📡 同報無線屋外拡声子局
- 高速道路
- 地区界
- ⋯ 地すべり危険箇所
- 🚒 消防署・消防分団
- 🚰 かぎ保管庫
- 主要道路 (破線は建設中)
- 🚶 歩道橋
- 🚆 港湾鉄扉
- 📐 土石流危険渓流 (区域)

- 🌊 農業用ため池
- 📍 交差点名称
- 1.0 基準水位(m) (6ページ参照)

ココに避難!

- 🏠 津波避難ビル ()内は収容可能人数
- 🏢 緊急避難場所 ()内は収容可能人数
- 🏠 津波の危険から緊急的に避難する建物
- 🏢 津波の危険から緊急的に避難するための高台や施設

🏠 避難所
自宅が被害にあった人たちが一定の期間避難し、生活を送る施設

13	8	9	10
		15	11
14			16



1
2
3
4
5
6
7
8
9
10
11
12
13
14
15
16
17
18
19
20
21
22
23
24
25
26
27

- 市役所
- ⊕ 救急告示医療機関
- ⊗ 警察・交番・駐在所
- 🚒 消防署・消防団
- 📡 同報無線屋外拡声子局
- 🚰 かぎ保管庫
- 🚶 避難路
- 🛣 高速道路
- 🛣 主要道路 (破線は建設中)
- 市町村界
- 地区界
- 🚶 歩道橋
- 🚆 港湾鉄扉
- 🔴 急傾斜地崩壊危険箇所
- 🔴 地すべり危険箇所
- 🔴 土石流危険渓流 (区域)

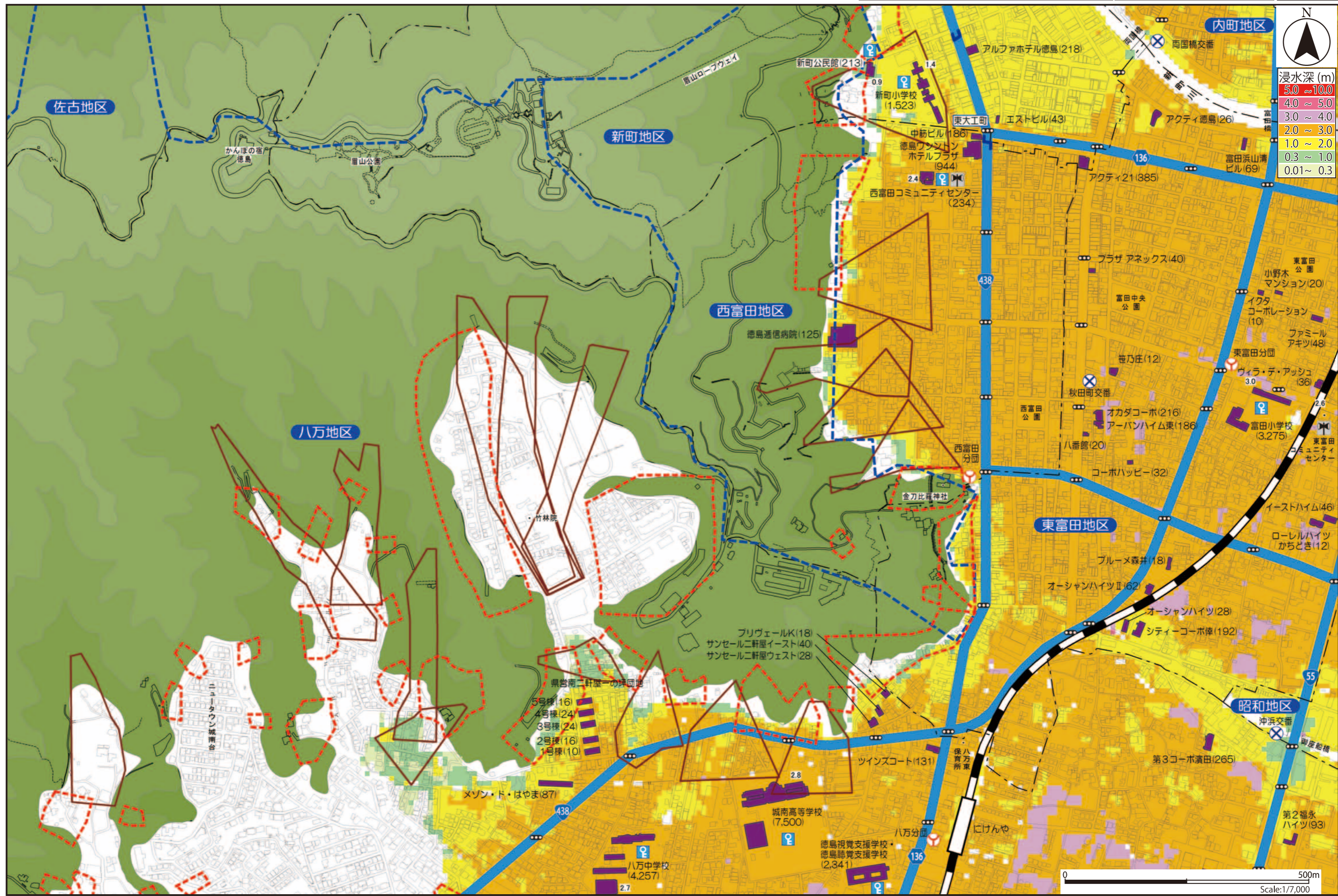
- 🌊 農業用ため池
- 📍 交差点名称
- 1.0 基準水位(m) (6ページ参照)

ココに避難!

- 津波避難ビル ()内は収容可能人数
- 緊急避難場所 ()内は収容可能人数
- 津波の危険から緊急的に避難する建物
- 津波の危険から緊急的に避難するための高台や施設

避難所
自宅が被害にあった人たちが一定の期間避難し、生活を送る施設

7	21	22
8	24	25
9	10	



1
2
3
4
5
6
7
8
9
10
11
12
13
14
15
16
17
18
19
20
21
22
23
24
25
26
27

- 市役所
- ⊕ 救急告示医療機関
- Ⓜ 避難路
- 市町村界
- Ⓜ 急傾斜地崩壊危険箇所
- Ⓜ 警察・交番・駐在所
- 📡 同報無線屋外拡声子局
- 🚗 高速道路
- 地区界
- Ⓜ 地すべり危険箇所
- 🚒 消防署・消防分団
- 🚒 かがり保管庫
- 🛣 主要道路
- 🚶 歩道橋
- 🚇 土石流危険渓流(区域)
- 🚇 港湾鉄扉

- 🌊 農業用ため池
- 📍 交差点名称
- 1.0 基準水位(m) (6ページ参照)

ココに避難!

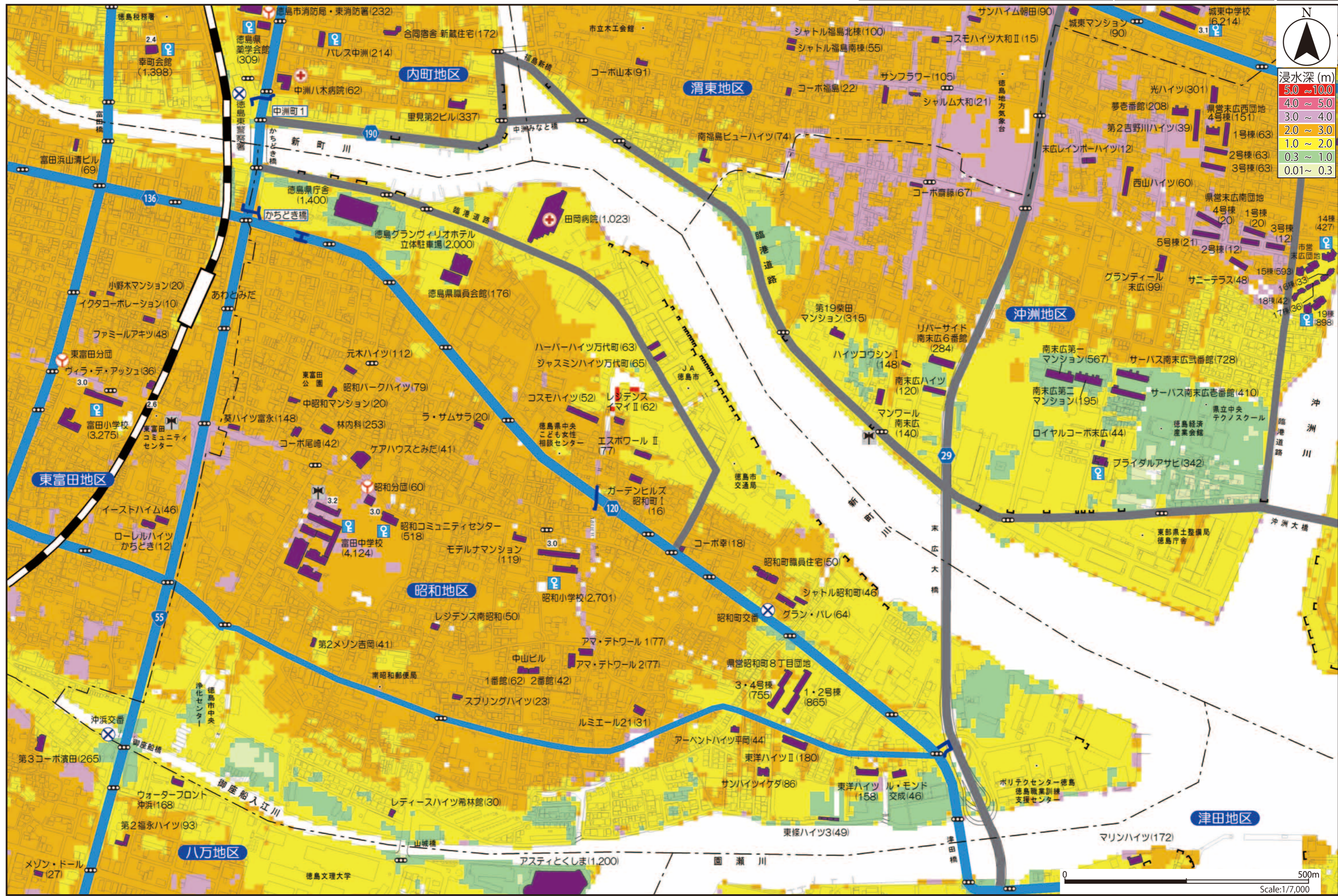
- 津波避難ビル ()内は収容可能人数
- 緊急避難場所 ()内は収容可能人数
- 避難所

津波の危険から緊急的に避難する建物

津波の危険から緊急的に避難するための高台や施設

自宅が被害にあった人たちが一定の期間避難し、生活を送る施設

21	22	23
24	25	26
10	27	



浸水深 (m)

5.0 ~ 10.0
4.0 ~ 5.0
3.0 ~ 4.0
2.0 ~ 3.0
1.0 ~ 2.0
0.3 ~ 1.0
0.01 ~ 0.3