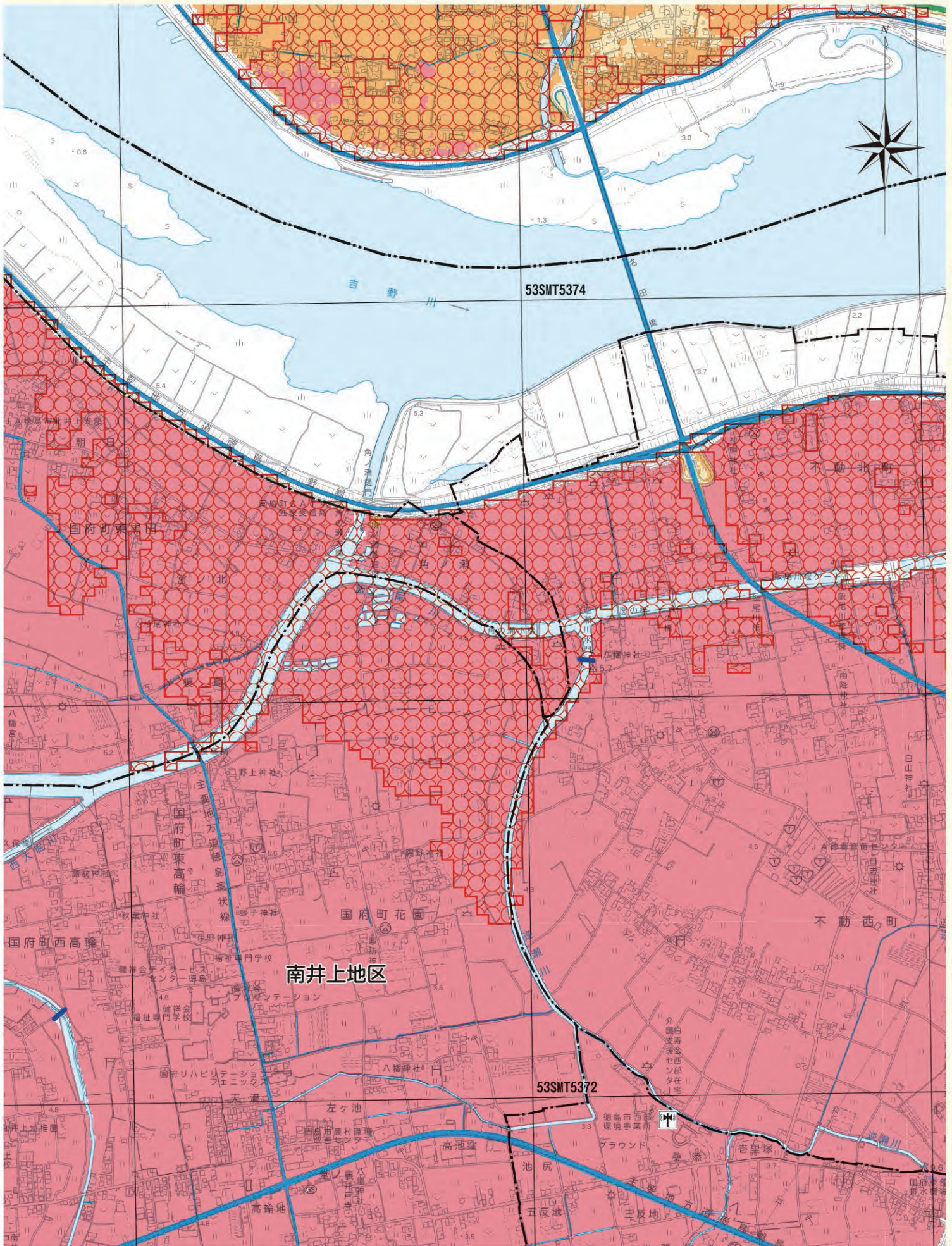
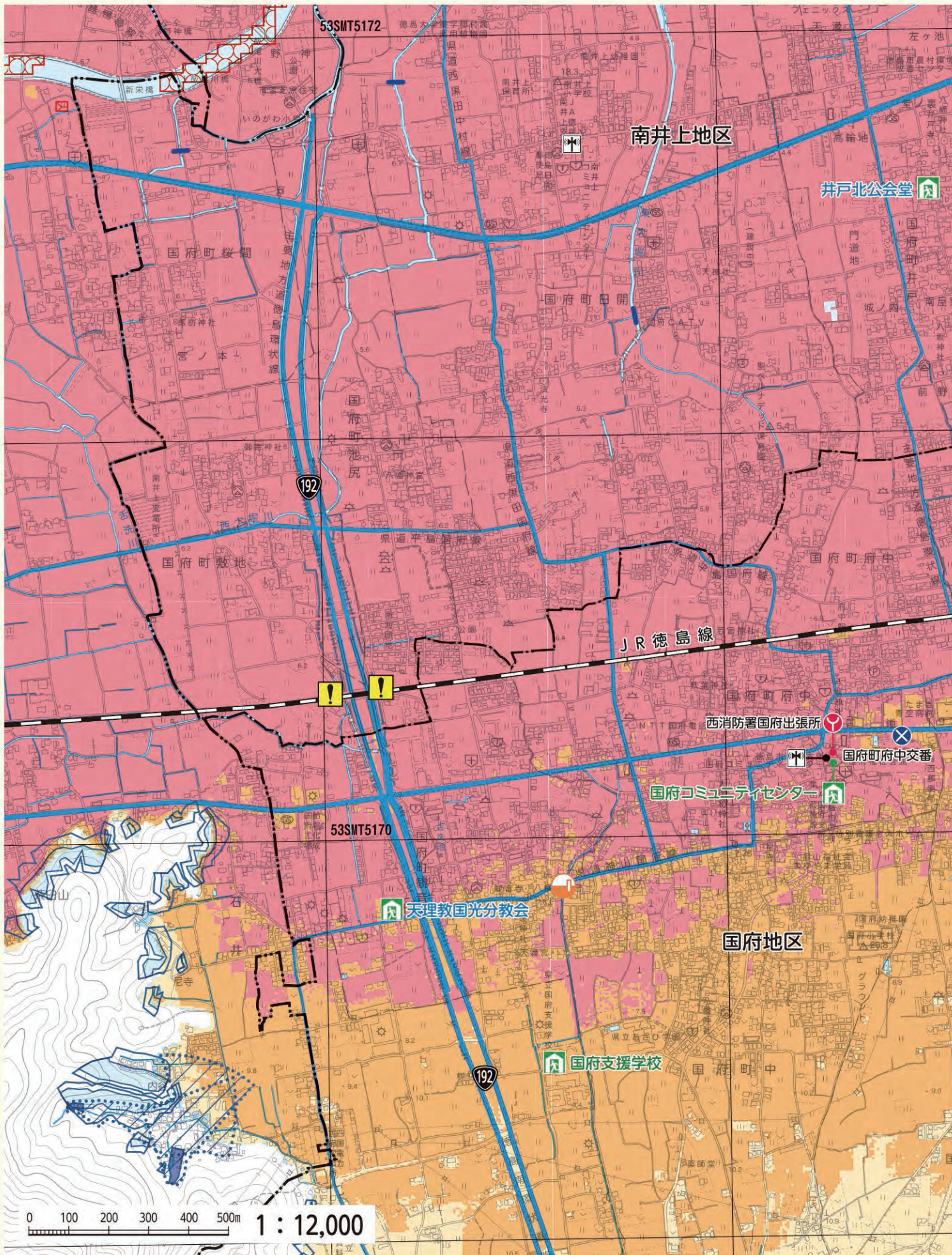
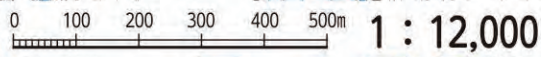
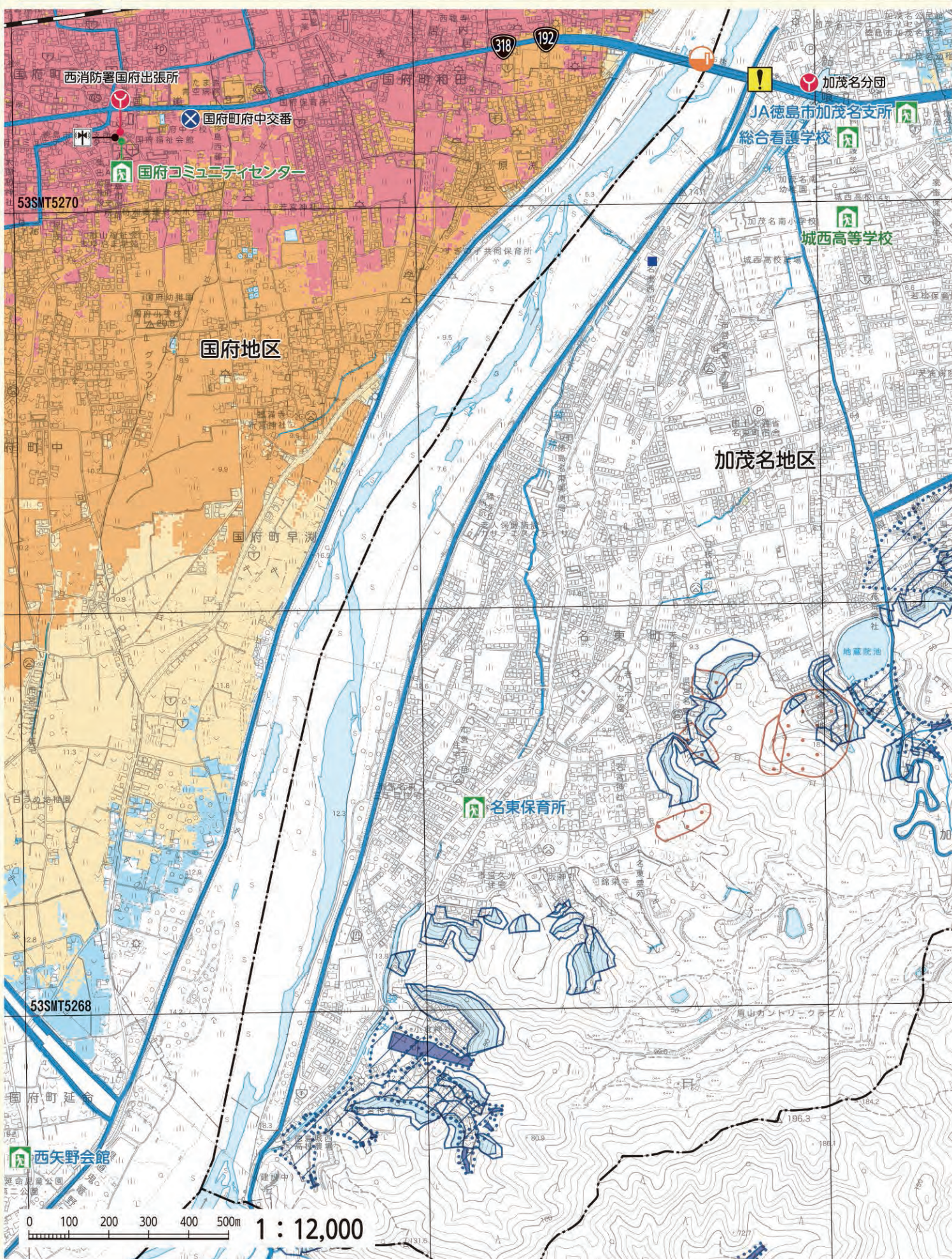


洪水氾濫 河岸侵食	想定水 区浸水域水 20.0m 10.0m 5.0m 3.0m 0.5m	20.0m以上	3.0~5.0m未満	急傾斜地 特別警戒区域 警戒区域	土石流 特別警戒区域 警戒区域	地すべり 警戒区域
		10.0~20.0m未満	0.5~3.0m未満			





ハイランドマップの使い方
警戒レベルと避難行動
災害について知る
吉野川
旧吉野川今切川
勝浦川
園瀬川
鮎喰川
飯尾川
江川
高潮ハイランドマップ
避難所一覧



ハイドマップの使い方
警戒レベルと避難行動
災害について知る
吉野川
旧吉野川今切川
勝浦川
園瀬川
鮎川
飯尾川
江川
高潮ハザードマップ
避難所一覧

