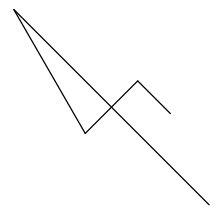


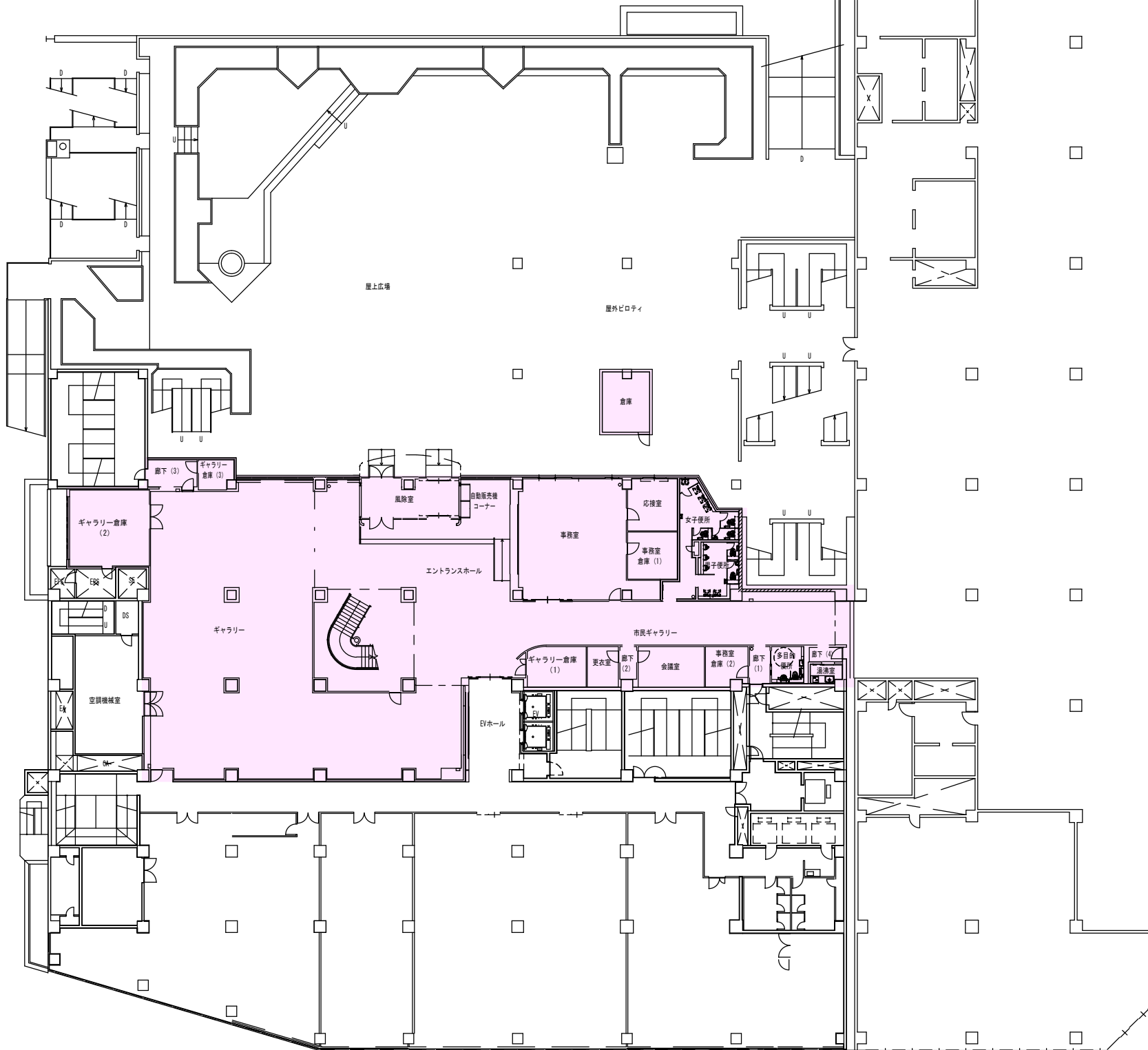
徳島市文化振興施設及び徳島ガラススタジオ管理運営業務仕様書参考資料

- 参考資料① 施設配置図
- 参考資料② 過去4年間（平成27年度～平成30年度）の管理運営費の状況
- 参考資料③ 年度別利用状況表（平成27年度～平成30年度）
- 参考資料④ 管理運営業務体制の状況（平成31年4月1日現在）
- 参考資料⑤ 施設の維持管理に関する業務基準表
- 参考資料⑥ 再委託業務一覧（平成31年4月1日現在）
- 参考資料⑦ 徳島市文化振興公社所有備品一覧
- 参考資料⑧ 市所有備品一覧
- 参考資料⑨ 賃借備品等一覧（平成31年3月31日現在）
- 参考資料⑩ 利用料金の減免取扱基準

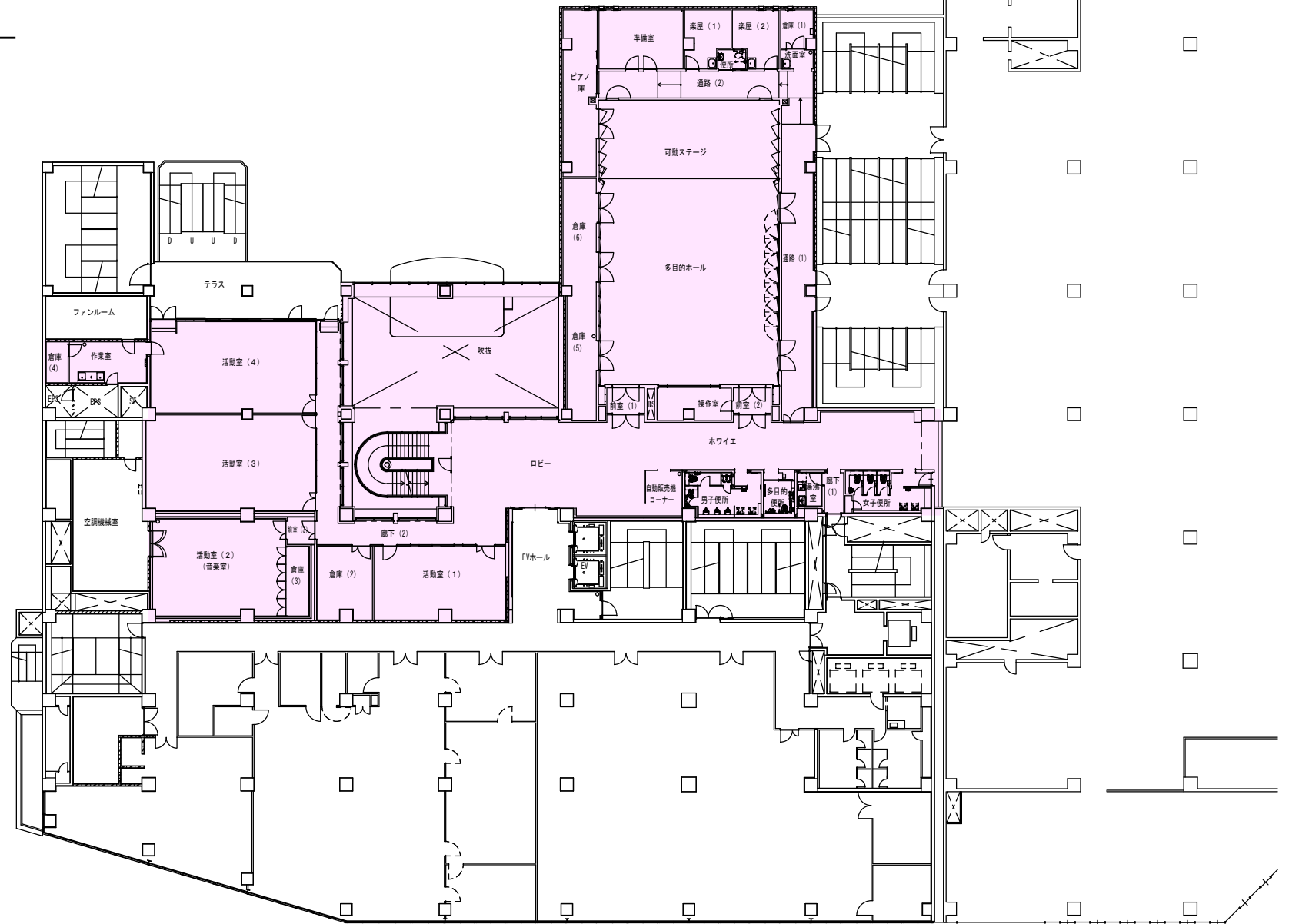
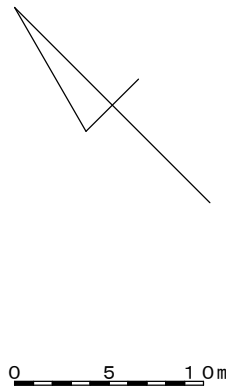
参考資料①-1  
シビックセンター  
3階平面図



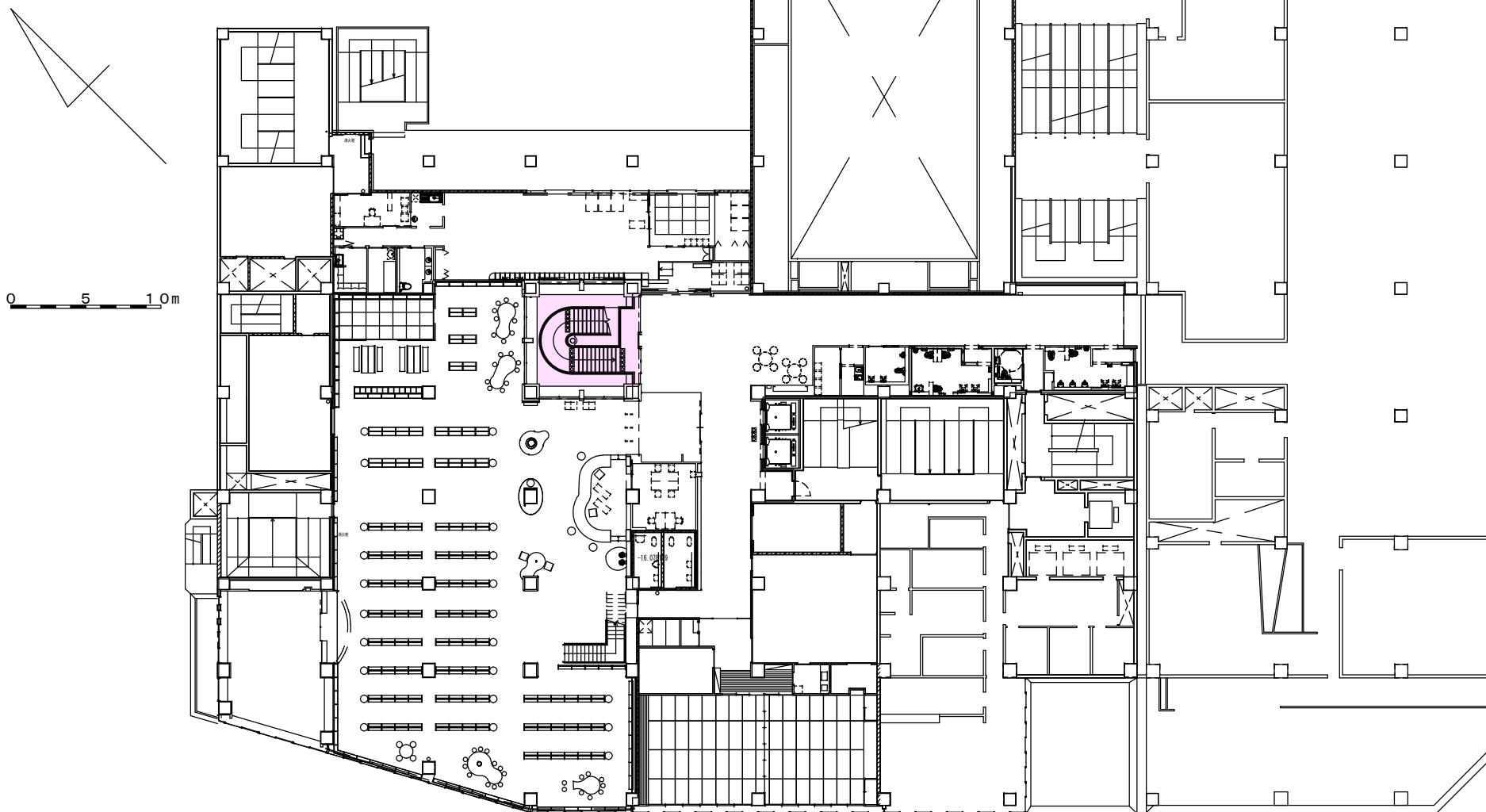
0 5 1.0m



参考資料①-1  
シビックセンター  
4階平面図

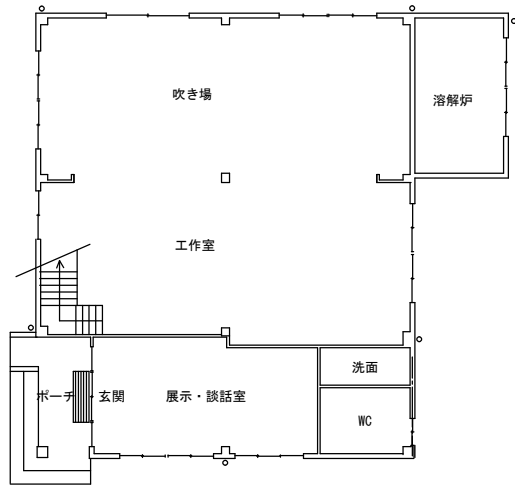
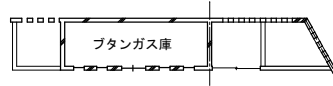
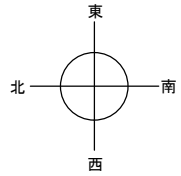


参考資料①-1  
シビックセンター  
5階平面図（階段部分が対象）

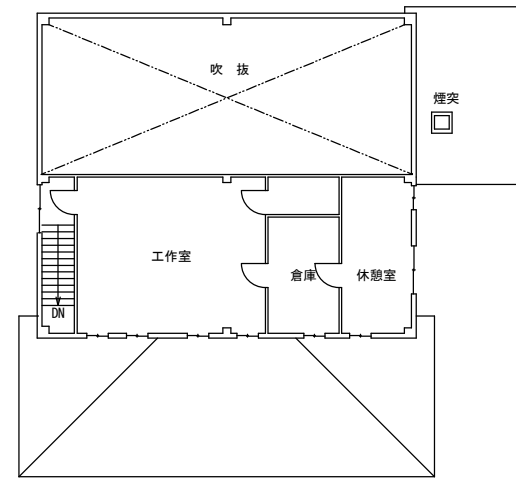


参考資料①-2

徳島ガラススタジオ平面図

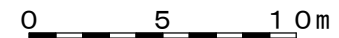


1階 平面図 1/100



2階 平面図 1/100

徳島ガラススタジオ

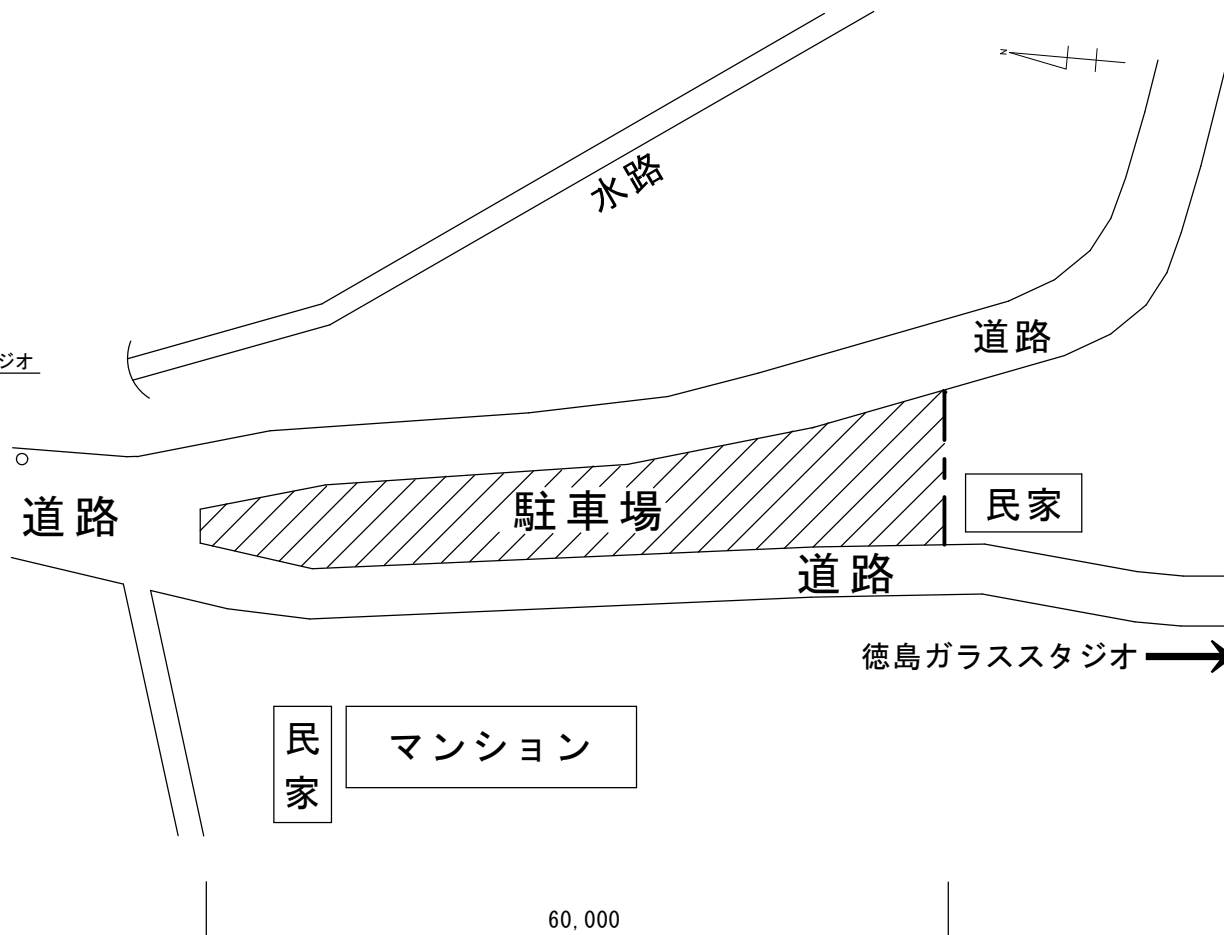


参考資料 -2

徳島ガラススタジオ駐車場平面図



付近見取り図 (S=NON)



参考資料② 過去4年間(平成27年度～平成30年度)の管理運営費の状況

徳島市文化振興施設(シビックセンター)及び徳島ガラススタジオの合計

過去4年間(平成27年度～平成30年度)の管理運営費の状況 (単位:円)

区 分		平成27年度	平成28年度	平成29年度	平成30年度
固定費	人件費(正規、臨時・嘱託員含む)	57,139,945	58,825,900	58,373,947	61,878,900
	光熱水料費	12,491,511	10,994,628	11,424,628	12,360,184
	事務所運営費	14,470,010	13,895,692	13,489,926	12,030,040
維持管理費	清掃費	4,967,352	4,967,352	4,967,352	4,967,352
	施設警備費	158,880	158,880	158,880	158,880
	設備等保守点検費	4,038,553	3,925,153	3,973,753	4,232,953
	施設維持管理費	795,694	933,494	650,602	635,572
	その他委託業務費	1,897,432	1,347,355	1,302,585	1,421,561
管理運営経費計		95,959,377	95,048,454	94,341,673	97,685,442

徳島市文化振興施設(シビックセンター)

過去4年間(平成27年度～平成30年度)の管理運営費の状況 (単位:円)

区 分		平成27年度	平成28年度	平成29年度	平成30年度
固定費	人件費(正規、臨時・嘱託員含む)	43,087,131	43,021,178	43,606,187	49,602,377
	光熱水料費	3,656,672	3,315,525	3,317,558	3,588,006
	事務所運営費	10,604,142	9,986,334	9,753,675	8,126,782
維持管理費	清掃費	4,870,368	4,870,368	4,870,368	4,870,368
	施設警備費	0	0	0	0
	設備等保守点検費	3,813,040	3,699,640	3,748,240	4,007,440
	施設維持管理費	383,570	484,387	165,240	452,080
	その他委託業務費・賃借料	1,755,432	1,220,895	1,174,320	1,292,196
管理運営経費計		68,170,355	66,598,327	66,635,588	71,939,249

徳島ガラススタジオ

過去4年間(平成27年度～平成30年度)の管理運営費の状況 (単位:円)

区 分		平成27年度	平成28年度	平成29年度	平成30年度
固定費	人件費(正規、臨時・嘱託員含む)	14,052,814	15,804,722	14,767,760	12,276,523
	光熱水料費	8,834,839	7,679,103	8,107,070	8,772,178
	事務所運営費	3,865,868	3,909,358	3,736,251	3,903,258
維持管理費	清掃費	96,984	96,984	96,984	96,984
	施設警備費	158,880	158,880	158,880	158,880
	設備等保守点検費	225,513	225,513	225,513	225,513
	施設維持管理費	412,124	449,107	485,362	183,492
	その他委託業務費・賃借料	142,000	126,460	128,265	129,365
管理運営経費計		27,789,022	28,450,127	27,706,085	25,746,193

参考資料③

1 シビックセンター活動室等利用料金収入(H27～H30)

(単位:円)

年度	開館日数	第1活動室	第2活動室	第3活動室	第4活動室	ホール	楽屋	ギャラリー	付属設備	計
平成27年度	353	1,079,425	1,026,559	1,402,354	1,171,670	5,264,964	102,620	4,593,800	1,925,640	16,567,032
平成28年度	352	1,209,539	979,517	1,458,686	1,127,589	4,680,299	86,860	4,579,796	1,276,520	15,398,806
平成29年度	352	1,214,639	837,020	1,399,023	1,317,108	5,355,156	83,700	3,343,100	1,240,550	14,790,296
平成30年度	353	1,076,598	871,156	1,542,582	1,139,339	4,960,985	84,110	3,998,426	1,323,220	14,996,416

2 シビックセンター活動室等利用件数(H27～H30)

(単位:件)

年度	開館日数	第1活動室	第2活動室	第3活動室	第4活動室	ホール	楽屋	ギャラリー	付属設備	計
平成27年度	353	1,656	1,147	401	462	499	170	328	4,609	9,272
平成28年度	352	1,709	990	402	482	554	134	346	4,584	9,201
平成29年度	352	1,740	973	410	511	578	134	345	4,705	9,396
平成30年度	353	1,693	982	432	498	590	134	345	4,057	8,731

3 シビックセンターその他施設利用者数(H27～H30)

(単位:人)

年度	開館日数	市民ギャラリー	インフォメーション	計
平成27年度	353	90,906	11,117	102,023
平成28年度	352	93,749	11,414	105,163
平成29年度	352	90,149	11,496	101,645
平成30年度	353	91,517	11,699	103,216



#### 4 徳島ガラススタジオ附属設備利用件数及び使用料収入

年度	利用件数 (件)	使用料収入 (円)
平成27年度	196	714,833
平成28年度	151	559,741
平成29年度	111	456,798
平成30年度	99	569,788
平均(H27～H30)	139	575,290

#### 5 ガラス工芸講座受講料収入

(単位:円)

年度	コールドコース		吹きガラスコース		シビックバー ナー講座	計
	基礎講座	短期講座	基礎講座	短期講座		
平成27年度	2,807,000	718,200	4,216,900	1,267,500	413,280	9,422,880
平成28年度	3,827,900	50,100	5,348,100	62,400	343,200	9,631,700
平成29年度	3,595,100	62,400	5,167,400	49,800	324,360	9,199,060
平成30年度	3,502,650	32,100	4,548,300	38,100	300,960	8,422,110
平均(H27～H30)	3,433,163	215,700	4,820,175	354,450	345,450	9,168,938

#### 6 ガラス工芸講座受講者数

(単位:延人数)

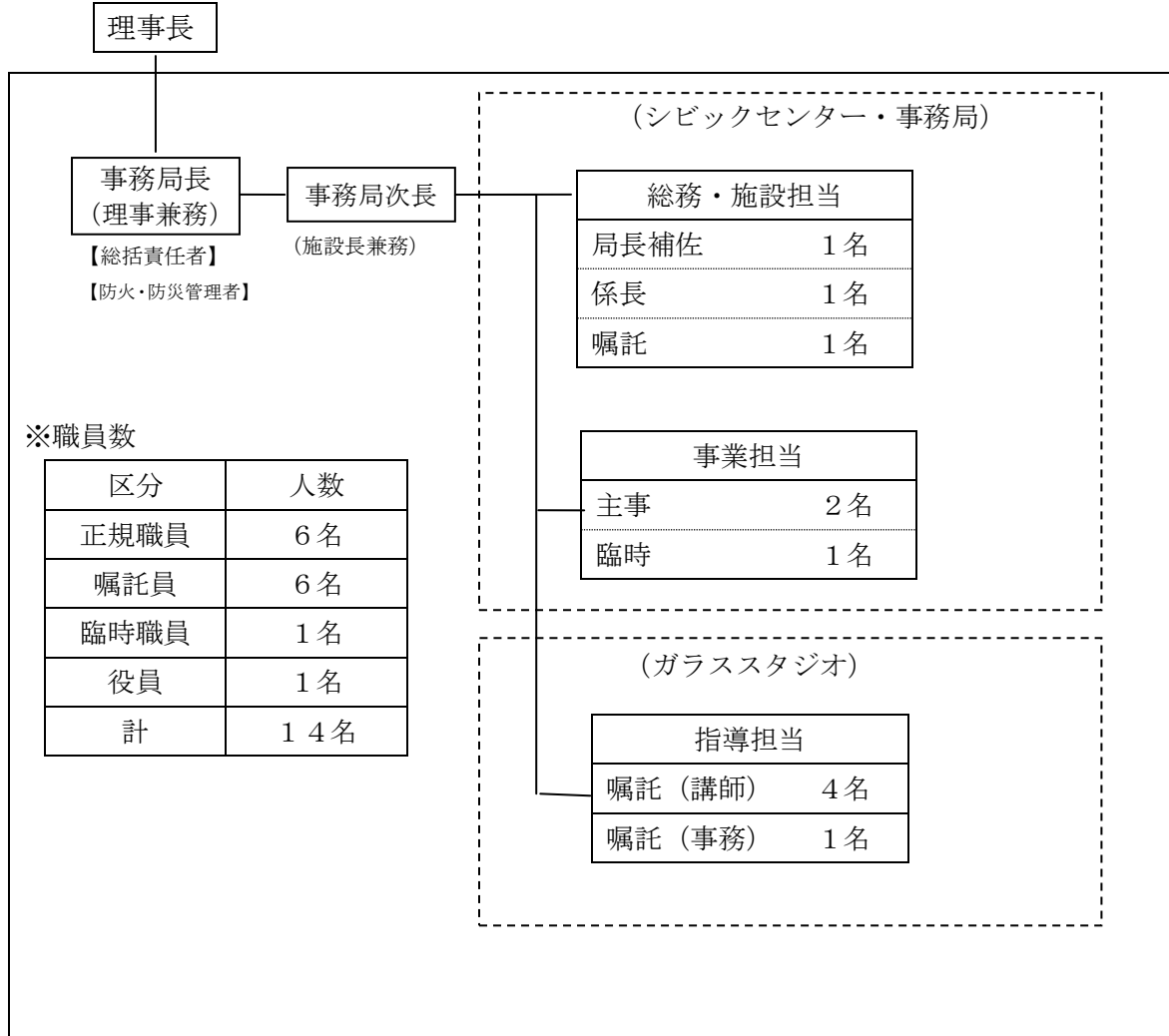
年度	コールドコース				吹きガラスコース				シビックバー ナー講座		受講者数計
	開講日数	受講者数	短期講座 開講日数	短期講座 受講者数	開講日数	受講者数	短期講座 開講日数	短期講座 受講者数	開講日数	受講者数	
平成27年度	26	1,814	7	441	26	1,446	7	399	27	336	4,436
平成28年度	32	2,367	2	23	32	1,710	1	10	23	284	4,394
平成29年度	32	2,256	6	40	32	1,560	3	16	23	270	4,142
平成30年度	32	2,161	5	21	32	1,443	4	12	24	249	3,886
平均(H27～H30)	31	2,150	5	131	31	1,540	4	109	24	285	4,215

#### 7 ガラス体験件数及び収入金額

年度	件数 (件)	収入金額 (円)
平成27年度	1,097	1,140,400
平成28年度	1,057	1,077,200
平成29年度	852	890,000
平成30年度	1,110	1,288,200
平均(H27～H30)	1,029	1,098,950

## 管理運営体制の状況(平成31年4月1日現在)

### 1 管理運営体制 (組織図)



### 2 勤務時間

時	8	9	10	11	12	13	14	15	16	17	18	19	20	21	
シビックセンター及びガラススタジオ		8:45~17:15											4週間を平均して38時間45分		
		9:45~18:15													
			12:30~21:00												
			12:45~21:15												

施設の維持管理に関する業務基準表 徳島市文化振興施設

業務	設備・機器の概要	業務内容	回数等
清掃業務	シビックセンター 全館	<p>(1) 日常清掃</p> <p>①原則として午前8時30分から午後3時30分までの間に実施すること</p> <p>②活動室1～4、ホールは9時00分までに完了すること</p> <p>③各施設から排出される紙くず等は、毎日すべてビニール袋に収納し、所定のごみ集積所に搬出すること</p> <p>④便所、洗面所、湯沸場は、朝の内に巡回し、汚物、茶殻、汚れ等がないようにすること</p> <p>⑤各トイレの清掃時は清掃中案内看板を表示して行うこと</p> <p>⑥来館者の多い時等には随時清掃を行うこと</p> <p>(2) 定期清掃</p> <p>①原則休館日に行うこととするが、業務に支障のない箇所及び施設管理者の指示があった場合はこの限りではない</p> <p>②窓ガラスは、適正洗剤で両面を拭き乾布で仕上げる</p> <p>③定期的に汚れ等を除去するために専門的な清掃が必要な場所（床面洗浄・ワックスがけ等）については、材質に適した洗剤の使用等により適切な方法で清掃を行うこと</p> <p>(3) 廃棄物の処理</p> <p>①一般廃棄物（産業廃棄物以外のもの）は、徳島市廃棄物の処理及び再利用に関する条例（平成6年徳島市条例第16号）</p>	<p>日常清掃： 毎日（開館日）</p> <p>定期清掃： 年数回 （例 ワックスがけ年2回程度）</p>

業務	設備・機器の概要	業務内容	回数等
		に基づき、「一般廃棄物処理許可証」の交付を受けた業者に廃棄させること ②上記の運搬収集業務は、一切清掃業者の負担とする	
施設等維持管理業務	自動扉開閉装置 DSN - 75EOS 引分式4台 3階正面出入口風除室（外部・内部） 3階エレベーターホール出入口 4階エレベーターホール出入口	<ul style="list-style-type: none"> <li>・装置各部の点検調整</li> <li>・開閉速度、クッション作動の異常有無の点検及び調整</li> <li>・装置の電気回路の異常有無の点検調整</li> <li>・消耗部品の点検及び部品交換</li> </ul>	年4回
ピアノ保守点検調律業務	ヤマハコンサートピアノS6B ヤマハグランドピアノC3X	<ul style="list-style-type: none"> <li>・調律・整調・整音作業</li> </ul>	S6B：年2回 C3X：年1回
舞台機構設備保守点検業務	吊物設備一式	<ul style="list-style-type: none"> <li>・保守点検（電動機、減速機、ワイヤーロープ、滑車、シャフト、バトンパイプ及び幕地関係等）</li> </ul>	定期点検：年2回 非常点検：随時
電動式収納ステージ保守点検業務	電動式収納ステージ （コトブキシーティングDS-10）	<ul style="list-style-type: none"> <li>・保守点検</li> </ul>	年1回
照明装置保守点検業務	ホール照明設備一式 <ul style="list-style-type: none"> <li>・主幹調光器盤</li> <li>・照明操作卓</li> <li>・舞台照明設備</li> <li>・付属設備</li> </ul>	<ul style="list-style-type: none"> <li>・舞台照明操作卓動作チェック、清掃</li> <li>・負荷配線絶縁測定、調光出力データ測定、調光盤内増し締め、清掃</li> <li>・舞台照明用コンセント点検、清掃</li> <li>・常設舞台照明器具点検、清掃</li> </ul>	年2回
音響装置等保守点検業務	ホール音響映像装置設備一式	<ul style="list-style-type: none"> <li>・設備の保守点検、清掃、配線チェック及び貸出備品の保管整理</li> </ul>	ホール利用時
催し物案内更新業務	催し物案内掲示板 （アミコビル1階）	<ul style="list-style-type: none"> <li>・催し物案内の更新 掲示板：手書き</li> </ul>	毎日

業務	設備・機器の概要	業務内容	回数等
	エレベーターホール前) 情報表示端末ディスプレイ (シビックセンター3階及び4階ロビー)	ディスプレイ：専用パソコン (事務室設置)	

施設の維持管理に関する業務基準表 徳島ガラススタジオ

業務	規格等	業務内容	回数等
清掃業務	施設内、館外周辺及び駐車場	<p>(1)日常清掃</p> <ul style="list-style-type: none"> <li>① 1 F 玄関、展示フロアー、研磨室、吹き場 <ul style="list-style-type: none"> <li>・床清掃</li> </ul> </li> <li>②洗面所及び便所 <ul style="list-style-type: none"> <li>・床清掃、衛生器具、鏡の清掃</li> <li>・トイレトペーパーの随時補充</li> </ul> </li> </ul> <p>(2)定期清掃</p> <ul style="list-style-type: none"> <li>① 1 F 展示フロアー <ul style="list-style-type: none"> <li>・床面洗浄ワックス仕上げ</li> <li>・ガラス清掃</li> </ul> </li> <li>② 1 F 洗面所 <ul style="list-style-type: none"> <li>・床面洗浄ワックス仕上げ</li> </ul> </li> <li>③ 2 F 工作室 <ul style="list-style-type: none"> <li>・床面洗浄拭き上げ</li> <li>・ガラス清掃（吹き場側含む）</li> </ul> </li> </ul> <p>(3)館外清掃等</p> <ul style="list-style-type: none"> <li>①敷地内通路 <ul style="list-style-type: none"> <li>・拾い、掃き清掃</li> </ul> </li> <li>②排水溝、配水枡、汚水枡、人孔 <ul style="list-style-type: none"> <li>・土砂等の排除及び点検</li> </ul> </li> <li>③植栽等管理 <ul style="list-style-type: none"> <li>・樹木の剪定</li> <li>・散水及び病虫害の防除</li> <li>・季節に応じた花苗等の植込み</li> </ul> </li> <li>④駐車場 <ul style="list-style-type: none"> <li>・拾い、掃き清掃</li> <li>・雑草等の除去</li> </ul> </li> </ul>	<p>日常清掃： 毎日</p> <p>定期清掃： 年2回</p> <p>館外清掃等： 適宜</p>
廃棄物処理業務	<ul style="list-style-type: none"> <li>・ガラスくず等</li> <li>・使用済み耐火石膏</li> <li>・レンガくず</li> <li>・陶器のかけら</li> <li>・その他上記に類するもの</li> </ul>	<ul style="list-style-type: none"> <li>・産業廃棄物処理業務の許可業者による収集・運搬・廃棄</li> <li>・廃棄物の処理及び清掃に関する法律など関係法令に準じて適切に処理すること</li> </ul>	随時
施設警備業務	火災・盗難及び特定（溶解炉の停止）の異	・機械警備による異常確認及び対処員による異常事態確認及び事態の拡	警備基準時間 開館日：

業務	規格等	業務内容	回数等
	常事態の感知、事故確認時における関係先への通報・連絡	大防止	17:00～翌8:30 休館日： 8:30～翌8:30 異常事態の信号受信時
施設等維持管理業務	<ul style="list-style-type: none"> <li>・吹き場 ガラス溶解炉、再加熱炉、徐冷炉、電気炉及び吹き場に付随する設備</li> <li>・工作室 加工設備、研磨機器、電気炉及び工作室に付随する設備</li> <li>・その他設備 屋外プロパン庫、ガス供給装置</li> </ul>	(1)吹き場・工作室 ①日常点検 ②定期点検 ③故障時の修繕 (2)その他設備 ①専門業者による点検、調整	日常点検： 毎日 定期点検： 月1回 故障時の修繕： 適宜 専門業者による点検、調整： 適宜
自家用電気工作物保守点検及び電気設備保守点検業務	設備容量：80KVA 受電電圧：6.6KV	<ul style="list-style-type: none"> <li>・電気設備の定期的な保守点検を実施すること</li> <li>・適切に日常点検を実施し、良好な状態及び性能を維持すること</li> <li>・故障時には、迅速かつ適切に対処すること</li> <li>・電気事業法による電気工作物の定期点検等は、専門業者により適切に実施すること</li> </ul>	日常点検： 月1回以上 定期点検： 年1回以上 精密点検： 年1回以上
消防設備保守点検業務	消火器具 <ul style="list-style-type: none"> <li>・粉末(ABC)消火器10型(屋内)4本</li> <li>・粉末(ABC)消火器20型(屋外)1本</li> <li>・粉末(ABC)消火器10型(屋内)1本</li> <li>・粉末(ABC)消火器20型(屋外)1本</li> </ul> 自動火災報知設備 <ul style="list-style-type: none"> <li>・火災受信機(P型2</li> </ul>	<ul style="list-style-type: none"> <li>・消防法に基づく点検整備を実施すること</li> <li>・専門業者による点検を適切に実施すること</li> <li>・故障等については適切に処理すること</li> </ul>	機器点検： 年2回 総合点検： 年1回

業務	規格等	業務内容	回数等
	級) ホーチキ (株) 60-29-1号 壁掛型 1台 ・作動式感知器 スポ ット型 14台 ・低温式 スポット型 14台 ・煙式 スポット型 光電式非蓄積 3 台 ・地区音響装置 2台 ・発信機 2台 誘導灯 ・避難口 中型 3台 ・階段通路 20W 3台		
浄化槽維持管理 業務	4.1m <sup>3</sup> 分離接触バッキ30人 槽	(1) 浄化槽法定検査の実施 浄化槽法の規定に基づき実施す ること (2) 専門業者による浄化槽設備の保 守点検、清掃等水質の管理や設備の 性能を維持するために必要な業務 を実施すること	法定検査： 年1回 清掃： 年1回 保守点検及び薬筒 取付： 年6回 水質検査： 年1回



参考資料⑥

再委託業務一覧(平成31年4月1日現在)

1 徳島市文化振興施設

No.	委託業務項目
1	清掃業務
2	ホール照明・音響・舞台装置等業務
3	グランドピアノ保守点検業務
4	自動扉開閉装置保守業務
5	舞台機構設備保守点検業務
6	電動式収納ステージ保守点検業務
7	ホール照明設備保守点検業務
8	事務用サーバー保守業務
9	Webサイト保守業務

2 徳島ガラススタジオ

No.	委託業務項目
1	清掃業務
2	浄化槽維持管理
3	自家用電気工作物保安全管理業務
4	警備業務

公益財団法人徳島市文化振興公社 シビックセンター備品台帳

平成31年3月31日現在

取得日			品名	金額	保管場所	
年	月	日			階	場所
1	12	19	椅子	34,400	3	受付
20	3	28	レジスター	176,400	3	受付
9	3	30	カサ立て	15,400	3	ギャラリー
9	3	30	カサ立て	15,400	3	ギャラリー
12	3	30	脚立	11,550	3	ギャラリー倉庫
16	3	31	イス用台車	27,815	3	ギャラリー倉庫
18	3	29	折りたたみイス台車	33,600	3	ギャラリー倉庫
19	5	7	折りたたみイス台車	30,240	3	ギャラリー倉庫
19	5	7	折りたたみイス台車	30,240	3	ギャラリー倉庫
59	11	19	キャビネット(ガラス戸)	28,000	3	ギャラリー倉庫
59	11	19	キャビネット(ガラス戸)	24,500	3	ギャラリー倉庫
61	2	21	クリーンロッカー	16,800	3	ギャラリー倉庫
61	3	8	姿見	15,000	3	ギャラリー倉庫
63	11	18	台車	26,600	3	ギャラリー倉庫
63	11	18	台車	26,600	3	ギャラリー倉庫
16	3	31	ホワイトボード	64,050	3	ギャラリー倉庫
9	3	29	ペーパーカッター	12,875	3	事務室
19	3	14	MODドライブ	20,000	3	事務室
12	3	8	上開き保管庫	47,680	3	事務室
17	3	14	個人情報保護 管理・運用の実務	10,845	3	事務室
7	3	16	シュレッダー	163,000	3	事務室
20	4	4	スキャナ	33,600	3	事務室
59	11	15	データファイルキャビネット	20,000	3	事務室
59	11	15	データファイルキャビネット	11,600	3	事務室
14	4	6	テーブル	17,640	3	事務室
4	8	5	ニコン	100,000	3	事務室
23	3	23	パソコン	125,475	3	事務室
12	3	9	パソコン附属機器	177,030	3	事務室
26	8	25	パソコン	180,684	3	事務室
26	8	25	パソコン	180,684	3	事務室
26	8	25	パソコン	134,352	3	事務室
26	8	25	パソコン	134,352	3	事務室
26	8	25	パソコン	134,352	3	事務室
30	8	1	パソコン	170,100	3	事務室
30	8	1	パソコン	170,700	3	事務室
30	8	1	パソコン	126,900	3	事務室
30	8	1	パソコン	126,900	3	事務室
30	8	1	パソコン	126,900	3	事務室
30	8	1	プリンター複合機	387,612	3	事務室
23	4	6	肘付きチェア	16,800	3	事務室
23	4	6	肘付きチェア	16,800	3	事務室
23	4	6	肘付きチェア	16,800	3	事務室
23	4	6	肘付きチェア	16,800	3	事務室
23	4	6	肘付きチェア	16,800	3	事務室
23	4	18	肘付きチェア	16,800	3	事務室

取得日			品名	金額	保管場所	
年	月	日			階	場所
10	11	4	ビジネスキッチン	115,290	3	事務室
1	12	9	ファイリングキャビネット	56,959	3	事務室
1	12	9	ファイリングキャビネット	56,959	3	事務室
1	12	9	ファイリングキャビネット	56,959	3	事務室
1	12	9	ファイリングキャビネット	56,959	3	事務室
1	12	9	ファイリングキャビネット	56,959	3	事務室
13	5	24	ファックス	99,750	3	事務室
18	10	19	プリンター	46,725	3	事務室
23	3	23	プリンター	175,350	3	事務室
26	3	31	プリンター	35,700	3	事務室
6	11	4	ホワイトボード	24,020	3	事務室
6	11	4	ホワイトボード	12,154	3	事務室
21	1	5	マネージメントチェア	87,800	3	事務室
23	3	18	木印(角)	18,700	3	事務室
23	3	18	木印(丸)	18,000	3	事務室
13	9	10	カセットコーダー	21,840	3	事務室倉庫
59	11	19	キャビネット(ガラス戸)	24,500	3	事務室倉庫
61	10	3	シェルビング	15,500	3	事務室倉庫
61	10	3	シェルビング	22,000	3	事務室倉庫
61	10	3	シェルビング	27,000	3	事務室倉庫
13	9	10	ディクテーター/トランスクリイバー	55,650	3	事務室倉庫
59	11	7	ニコン	49,800	3	事務室倉庫
11	3	10	備品ロッカー	21,000	3	事務室倉庫
9	3	28	保管庫	24,000	3	事務室倉庫
1	12	18	シェルビング	34,505	3	倉庫
1	12	18	シェルビング	34,505	3	倉庫
6	12	19	シェルビング	39,800	3	倉庫
6	12	19	シェルビング	39,800	3	倉庫
13	7	18	傘立て	67,200	3	風除室
24	7	25	玄関マット	38,482	3	風除室
24	7	25	玄関マット	61,005	3	風除室
10	3	25	会議机	103,300	3	ミーティング
10	3	25	会議用イス	20,800	3	ミーティング
10	3	25	会議用イス	20,800	3	ミーティング
10	3	25	会議用イス	20,800	3	ミーティング
10	3	25	会議用イス	20,800	3	ミーティング
10	3	25	会議用イス	20,800	3	ミーティング
10	3	25	会議用イス	20,800	3	ミーティング
10	3	25	会議用イス	20,800	3	ミーティング
10	3	25	会議用イス	20,800	3	ミーティング
10	3	25	会議用イス	20,800	3	ミーティング
10	4	4	空気清浄機	39,000	3	ミーティング
14	4	6	保管庫	34,125	3	湯沸かし室横
14	4	6	両開き保管庫	27,510	3	湯沸かし室横
13	7	18	ソニーテレビ	66,150	3	理事長室
14	2	9	マネージメントチェア	142,800	3	理事長室
10	3	25	ミーティングボード	22,200	4	活動室(1)
14	10	3	音響機材	172,620	4	活動室(2)
5	3	12	会議テーブル	26,368	4	活動室(2)
5	3	12	会議テーブル	26,368	4	活動室(2)
8	5	23	会議用テーブル	25,750	4	活動室(2)

取得日			品名	金額	保管場所	
年	月	日			階	場所
8	5	23	会議用テーブル	25,750	4	活動室(2)
8	5	23	会議用テーブル	25,750	4	活動室(2)
23	4	6	会議用テーブル	31,700	4	活動室(2)
23	4	6	会議用テーブル	31,700	4	活動室(2)
23	4	6	会議用テーブル	31,700	4	活動室(2)
23	4	6	会議用テーブル	31,700	4	活動室(2)
23	4	6	会議用テーブル	31,700	4	活動室(2)
6	7	29	スピーカー	56,650	4	活動室(2)
6	5	18	台車	48,000	4	活動室(2)
13	7	18	ホワイトボード	36,750	4	活動室(2)
61	3	8	姿見	15,000	4	活動室(4)
9	5	2	パネルスクリーン	71,200	4	活動室(4)
6	7	29	スピーカー	56,650	4	活動室(2)
6	5	18	台車	48,000	4	活動室(2)
13	7	18	ホワイトボード	36,750	4	活動室(2)
61	3	8	姿見	15,000	4	活動室(4)
9	5	2	パネルスクリーン	71,200	4	活動室(4)
17	11	10	CDラジカセ	17,400	4	活動室倉庫
16	3	31	イス用台車	27,815	4	活動室倉庫
16	3	31	イス用台車	27,815	4	活動室倉庫
12	3	27	回転ホワイトボード	32,760	4	活動室倉庫
18	9	25	カセットデッキ	19,800	4	活動室倉庫
62	3	31	台車	28,800	4	活動室倉庫
62	3	31	電話台	25,600	4	活動室倉庫
6	3	18	ポールキャット	133,488	4	活動室倉庫
13	11	15	ピアノ椅子	26,460	4	ホール倉庫
16	1	28	CDラジカセ	17,000	4	ホール倉庫
59	11	19	保管庫	40,700	4	ホール倉庫
59	11	19	保管庫	37,800	4	ホール倉庫
61	3	24	めくり、そで看板	20,000	4	ホール倉庫
13	7	18	コインロッカー	160,650	4	ホール控え室
13	1	22	単柱テーブル	31,500	4	ロビー
13	1	22	単柱テーブル	31,500	4	ロビー
13	1	22	単柱テーブル	31,500	4	ロビー

公益財団法人徳島市文化振興公社 徳島ガラススタジオ備品台帳

平成31年3月31日現在

取得日			品名	金額	保管場所	
年	月	日			階	場所
10	4	16	ヨド物置	93,870	1	屋外
15	2	3	物置(イナバ)	67,725	1	屋外
16	4	7	物置	150,045	1	屋外
10	4	10	スクールロッカー	47,400	1	屋外倉庫
15	3	20	バンラックケース	37,800	1	屋外倉庫
15	3	20	バンラックケース	37,800	1	屋外倉庫
21	3	31	冷凍庫	43,000	1	屋外倉庫
8	10	9	オープン保管庫	18,700	1	工作室
8	5	5	軽量ラック	22,600	1	工作室
8	3	27	ユーハンデー	58,195	1	工作室
8	3	27	ユーハンデー	58,195	1	工作室
8	5	7	ユーハンデー	42,230	1	工作室
8	5	7	ユーハンデー	42,230	1	工作室
9	3	7	エアポンプ	26,250	1	工作室
9	3	7	エアポンプ	26,250	1	工作室
9	3	7	エアポンプ	26,250	1	工作室
9	3	7	エアポンプ	26,250	1	工作室
9	3	7	エアポンプ	26,250	1	工作室
9	3	31	エアポンプ	26,316	1	工作室
9	3	31	エアポンプ	26,316	1	工作室
9	6	13	エアポンプ	26,291	1	工作室
9	6	13	エアポンプ	26,291	1	工作室
9	6	13	エアポンプ	26,291	1	工作室
9	8	3	エアポンプ	26,291	1	工作室
9	8	3	エアポンプ	26,291	1	工作室
9	3	11	スピードコントローラー	19,055	1	工作室
9	3	7	送気式バーナー	33,750	1	工作室
9	3	7	送気式バーナー	33,750	1	工作室
9	3	7	送気式バーナー	33,750	1	工作室
9	3	7	送気式バーナー	33,750	1	工作室
9	3	7	送気式バーナー	33,750	1	工作室
9	3	31	送気式バーナー	33,836	1	工作室
9	3	31	送気式バーナー	33,836	1	工作室
9	6	13	送気式バーナー	33,803	1	工作室
9	6	13	送気式バーナー	33,803	1	工作室
9	6	13	送気式バーナー	33,802	1	工作室
9	8	3	送気式バーナー	33,802	1	工作室
9	8	3	送気式バーナー	33,802	1	工作室
11	3	15	卓上電動ろくろ	37,275	1	工作室
11	3	15	卓上電動ろくろ	37,275	1	工作室
11	3	18	粘土練り機	134,715	1	工作室
11	4	2	プレッシャーブラスター	170,625	1	工作室
13	3	19	ウォーターサンダー	45,150	1	工作室
15	3	20	電子はかり	43,050	1	工作室
15	3	22	パラダイスブラストユニット	91,350	1	工作室

取得日			品名	金額	保管場所	
年	月	日			階	場所
16	4	26	リユーターハンドピース	28,308	1	工作室
16	4	26	リユーターハンドピース	39,312	1	工作室
18	4	12	ステンレス製氷桶	37,800	1	工作室
18	4	12	ステンレス製氷桶	46,200	1	工作室
19	3	26	小型電気炉	49,980	1	工作室
8	3	26	スチール作業台	37,080	1	吹き場
8	3	26	スチール作業台	37,080	1	吹き場
8	3	26	スチール作業台	37,080	1	吹き場
8	3	26	スチール作業台	37,080	1	吹き場
9	3	31	8インチジャック	17,304	1	吹き場
9	3	31	8インチジャック	17,304	1	吹き場
9	3	31	8インチジャック	17,304	1	吹き場
9	3	31	8インチジャック	17,304	1	吹き場
9	3	31	8インチジャック	17,304	1	吹き場
9	5	20	電気炉 パラゴン	171,392	1	吹き場
9	3	31	ハンドトーチセット	103,000	1	吹き場
10	5	1	シュタイナー 泡モールド	48,972	1	吹き場
10	4	10	電気炉 パラゴンのコントロール板	52,500	1	吹き場
11	4	21	クリンプ(ストレート)	12,584	1	吹き場
11	4	21	クリンプ(リーフ)	16,779	1	吹き場
11	7	7	ブローパイプ	40,252	1	吹き場
11	4	21	ポンティロッド	17,940	1	吹き場
12	3	24	オブティックモールド	12,291	1	吹き場
12	9	18	キャスト用ハサミ	16,958	1	吹き場
12	9	18	口切りバサミ	10,274	1	吹き場
12	6	28	ケーンアーバー	12,673	1	吹き場
12	3	24	ハサミ(吹きガラス用)	10,946	1	吹き場
12	3	24	ハサミ(吹きガラス用)	10,946	1	吹き場
12	3	24	ハサミ(吹きガラス用)	10,946	1	吹き場
12	3	24	ハサミ(吹きガラス用)	11,366	1	吹き場
12	3	25	プログラムコントロール	108,549	1	吹き場
12	9	18	モールド	16,632	1	吹き場
13	4	5	トーテバーナー	54,684	1	吹き場
10	11	19	図書(写真集THE GUILD2)	15,414	1	ロビー
10	11	19	図書(写真集THE GUILD3)	15,414	1	ロビー
10	10	16	図書(日本の硝子史)	16,200	1	ロビー
12	3	30	エアコン	630,000	1	ロビー
16	9	10	図書(水生無脊椎動物)	12,589	1	ロビー
21	12	7	ファックス	16,000	1	ロビー
8	3	12	椅子	16,480	2	休憩室
8	3	12	椅子	16,480	2	休憩室
8	3	12	片袖デスク	25,750	2	休憩室
8	3	12	片袖デスク	25,750	2	休憩室
8	3	12	片袖デスク	25,750	2	休憩室
8	3	12	片袖デスク	25,750	2	休憩室
8	1	10	ビデオデッキ	107,120	2	休憩室
13	3	27	エアコン	540,750	2	休憩室
13	9	2	電気冷蔵庫	85,170	2	休憩室
13	3	29	保管庫(片開き)	13,500	2	休憩室
13	3	29	保管庫(片開き)	13,500	2	休憩室



品名	摘要	取得年月日	保管場所	備考
カラーテレビ		S63.12.15	事務室倉庫	
マイクロホン	シュワーSM58(ダイナミック)	S56.3.19	ホール倉庫	
マイクロホン	シュワーSM58(ダイナミック)	S56.3.19	ホール倉庫	
マイクロホン	シュワーSM58(ダイナミック)	S56.3.19	ホール倉庫	
マイクロホン	シュワーSM58(ダイナミック)	S56.3.19	ホール倉庫	
マイクロホン	シュワーSM58(ダイナミック)	S56.3.19	ホール倉庫	
マイクロホン	シュワーSM58(ダイナミック)	S56.3.19	ホール倉庫	
マイクロホン	ソニーC-38B(コンデンサー)	S58.2.18	ホール倉庫	
マイクロホン	ソニーC-38B(エレベーターマイク)	S58.2.18	ホール倉庫	
マイクロホン	SHURE SM-58(ダイナミック)	S59.3.26	ホール倉庫	
マイクロホン	SHURE SM-58(ダイナミック)	S59.3.26	ホール倉庫	
マイクロホン	AKG C-451E comb(コンデンサー)	S63.3.31	ホール倉庫	
スポットライト	SPH II 1000W・500W	H1.8.25	ホール倉庫	
スポットライト	SPH II 1000W・500W	H1.8.25	ホール倉庫	
スポットライト	SPH II 1000W・500W	H1.8.25	ホール倉庫	
スポットライト	SPH II 1000W・500W	H1.8.25	ホール倉庫	
スポットライト	SPH II 1000W・500W	H1.8.25	ホール倉庫	
スポットライト	SPH II 1000W・500W	H1.8.25	ホール倉庫	
スポットライト	SPH II 1000W・500W	H1.8.25	ホール倉庫	
スポットライト	SPH II 1000W・500W	H1.8.25	ホール倉庫	
マルチストロボ	KM-4	S51.3.18	ホール倉庫	
マルチストロボ	KM-4	S51.3.18	ホール倉庫	
エフェクトマシン	FE-2(松竹) 炎(本体・ディスク・先玉・スタンド)	S57.3.31	ホール倉庫	
エフェクトマシン	FE-2(松竹) 炎(本体・ディスク・先玉・スタンド)	S57.3.31	ホール倉庫	
エフェクトマシン	ディスクマシーン VS型	S62.6.1	ホール倉庫	
エフェクトマシン	ディスクマシーン VS型	S62.6.1	ホール倉庫	
エフェクトマシン	NAE2(丸茂) 波	S53.3.31	ホール倉庫	
マイクスタンド	卓上スタンド 東芝	S49.11.30	ホール倉庫	
マイクスタンド	卓上スタンド 東芝	S49.11.30	ホール倉庫	
マイクスタンド	AGK-ST210/2	S62.6.5	ホール倉庫	
マイクスタンド	AGK-ST210/2	S62.6.5	ホール倉庫	
マイクスタンド	AGK-ST210/2	S62.6.5	ホール倉庫	
マイクスタンド	AGK-ST210/2	S63.3.31	ホール倉庫	
コンテナ	#2100(音響機材入)	H1.11.11	ホール倉庫	
保管庫	トレーキャビネット ウチダ 315-3722	S58.9.19	事務室	
保管庫	コクヨ S-Z435G	S58.9.20	事務室	
保管庫	コクヨ S-Z435G	S58.9.20	事務室	
保管庫	コクヨ S-Z435G	S58.9.20	事務室倉庫	
保管庫	コクヨ S-Z435G	S58.9.20	事務室倉庫	
保管庫	コクヨ S-T360	S58.9.20	事務室倉庫	
保管庫	コクヨ S-T360	S58.9.20	事務室倉庫	
保管庫	コクヨ S-T360	S58.9.20	倉庫2	
更衣ロッカー	クリーンロッカー	S58.9.20	更衣室	
更衣ロッカー	ロッカー4人用	S58.9.20	更衣室	
更衣ロッカー	ロッカー4人用	S58.9.20	更衣室	
更衣ロッカー	ロッカー4人用	S58.9.20	更衣室	
保管庫	コクヨ S-Z330	S58.11.30	ホール倉庫	
保管庫	コクヨ S-Z360	S58.11.30	活動室倉庫	
更衣ロッカー	ロッカー4人用 イトーキ 4L7J	S58.11.19	更衣室	
絵画	歩危の春	S58.10.27	4Fロビー	
絵画	清楓	S58.10.27	4Fロビー	
絵画	高岡何有	S58.10.20	4Fロビー	
書	田中 双鶴	S58.10.20	ミーティング室	
傘立て	ウチダ S-60型	S58.9.19	活動室4	
傘立て	ウチダ S-60型	S58.9.19	活動室3	
傘立て	ウチダ S-60型	S58.9.19	倉庫1	
マガジンスタンド	コクヨ DH-LPH	S58.9.20	事務室	
キーケース	KOKUYO	S58.9.20	事務室	



品名	摘要	取得年月日	保管場所	備考
陶磁器	壺	S58.10.20	理事長室	
木印(公印)	公印角	S58.6.18	事務室	
木印(公印)	公印丸	S58.6.18	事務室	
脚立・ふみ台	ウチダ A-5型	S58.9.20	ギャラリー倉庫	
脚立・ふみ台	ウチダ A-5型	S58.9.20	ギャラリー倉庫	
台車	(台車) ウチダ S-DX型	S58.9.20	ギャラリー倉庫	
台車	(台車) ウチダ S-DX型	S58.9.20	倉庫1	
電話台	(ガラス板) コクヨ TT-70	S58.10.15	ミーティング室	
電話台	(ガラス板) コクヨ TT-70	S58.10.15	ミーティング室	
電話台	コクヨ TT-22-19	S58.10.15	活動室3	
電話台	コクヨ TT-22-19	S58.10.15	活動室1	
電話台	コクヨ TT-22-19	S58.10.15	活動室4	
電話台	コクヨ TT-22-19	S58.10.15	ギャラリー	
電話台	コクヨ TT-22-19	S58.10.15	ギャラリー	
電話台	(スチール製 白)コクヨ TT-22-19	S58.10.15	倉庫1	
電話台	(木製 茶) コクヨ TT-ITN	S58.10.15	理事長室	
電話台	化粧ガラス板 コクヨ TT-A70	S58.10.15	ミーティング室	
電話台	アイチ WD-100	S58.10.1	活動室2	
スポットライト	ハイクオリティーカーラーライト(ITO)650W(東京舞台照明)	H3.3.31	ホール倉庫	
スポットライト	ハイクオリティーカーラーライト(ITO)650W(東京舞台照明)	H3.3.31	ホール倉庫	
スポットライト	ハイクオリティーカーラーライト(ITO)650W(東京舞台照明)	H3.3.31	ホール倉庫	
スポットライト	FQ 500W(丸茂)	H3.5.18	ホール倉庫	
スポットライト	FQ 500W(丸茂)	H3.5.18	ホール倉庫	
スポットライト	FQ 500W(丸茂)	H3.5.18	ホール倉庫	
スポットライト	FQ 500W(丸茂)	H3.5.18	ホール倉庫	
スポットライト	FQ 500W(丸茂)	H3.5.18	ホール倉庫	
スポットライト	FQ 500W(丸茂)	H3.5.18	ホール倉庫	
スポットライト	FQ 500W(丸茂)	H3.5.18	ホール倉庫	
スポットライト	FQ 500W(丸茂)	H3.5.18	ホール倉庫	
スポットライト	SPH II 1000W・500W	H3.5.23	ホール倉庫	
スポットライト	SPH II 1000W・500W	H3.5.23	ホール倉庫	
スポットライト	SPH II 1000W・500W	H3.5.23	ホール倉庫	
スポットライト	SPH II 1000W・500W	H3.5.23	ホール倉庫	
スポットライト	SPH II 1000W・500W	H3.5.23	ホール倉庫	
スポットライト	SPH II 1000W・500W	H3.5.23	ホール倉庫	
スポットライト	SPH II 1000W・500W	H3.5.23	ホール倉庫	
スポットライト	SPH II 1000W・500W	H3.5.23	ホール倉庫	
スポットライト	SPH II 1000W・500W	H3.5.23	ホール倉庫	
スポットライト	SPH II 1000W・500W	H3.5.23	ホール倉庫	
スポットライト	SPH II 1000W・500W	H3.5.23	ホール倉庫	
スポットライト	SPH II 1000W・500W	H3.5.23	ホール倉庫	
スポットライト	SPH II 1000W・500W	H3.5.23	ホール倉庫	
スポットライト	SPH II 1000W・500W	H3.5.23	ホール倉庫	
スポットライト	SPH II 1000W・500W	H3.5.23	ホール倉庫	
スポットライト	SPH II 1000W・500W	H3.5.23	ホール倉庫	
スポットライト	SPH II 1000W・500W	H3.5.23	ホール倉庫	
スポットライト	SPH II 1000W・500W	H3.5.23	ホール倉庫	
スポットライト	SPH II 1000W・500W	H3.5.23	ホール倉庫	
スポットライト	SPH II 1000W・500W	H3.5.23	ホール倉庫	
スポットライト	SPH II 1000W・500W	H3.5.23	ホール倉庫	
スポットライト	SPH II 1000W・500W	H3.5.23	ホール倉庫	
スポットライト	SPH II 1000W・500W	H3.5.23	ホール倉庫	
スポットライト	SPH II 1000W・500W	H3.5.23	ホール倉庫	
スポットライト	SPH II 1000W・500W	H3.5.23	ホール倉庫	
スポットライト	SPH II 1000W・500W	H3.5.23	ホール倉庫	
スポットライト	SPH II 1000W・500W	H3.5.23	ホール倉庫	
スポットライト	SPH II 1000W・500W	H3.5.23	ホール倉庫	
スポットライト	SPH II 1000W・500W	H3.5.23	ホール倉庫	
スポットライト	SPH II 1000W・500W	H3.5.23	ホール倉庫	
スポットライト	SPH II 1000W・500W	H3.5.23	ホール倉庫	
スポットライト	SPH II 1000W・500W	H3.5.23	ホール倉庫	
スポットライト	SPH II 1000W・500W	H3.5.23	ホール倉庫	
スポットライト	SPH II 1000W・500W	H3.5.23	ホール倉庫	
スポットライト	SPH II 1000W・500W	H3.5.23	ホール倉庫	
スポットライト	SPH II 1000W・500W	H3.5.23	ホール倉庫	
レンカスプロセッサー	2bn DriveE Rack	H3.6.10	ホール倉庫	
毛せん	1間×5間	H3.12.10	ホール倉庫	
毛せん	1間×5間	H3.12.10	ホール倉庫	
毛せん	1間×3間	H3.12.10	ホール倉庫	
毛せん	1間×3間	H3.12.10	ホール倉庫	
毛せん	1間×5間	H3.12.16	ホール倉庫	
毛せん	1間×5間	H3.12.16	ホール倉庫	
毛せん	1間×3間	H3.12.16	ホール倉庫	
毛せん	1間×3間	H3.12.16	ホール倉庫	
スポットライト	ハイクオリティーカーラーライト(ITO)650W(東京舞台照明)	H4.5.30	ホール倉庫	
スポットライト	ハイクオリティーカーラーライト(ITO)650W(東京舞台照明)	H4.5.30	ホール倉庫	



品名	摘要	取得年月日	保管場所	備考
パワーアンプ(300W)	2ch Power Amplifier WP 9300	H22.2.1	ホール倉庫	
パワーアンプ(150W)	2ch Power Amplifier WP 9150	H22.2.1	ホール倉庫	
パワーアンプ(150W)	2ch Power Amplifier WP 9150	H22.2.1	ホール倉庫	
パワーアンプ(120W)	2ch HI-Impedance Amplifier WP H122	H22.2.1	ホール倉庫	
パワーアンプ(60W)	2ch HI-Impedance Amplifier WP H062	H22.2.1	ホール倉庫	
ホワイトボード	コクヨ BB-R736WW	H23.4.6	活動室3	
ホワイトボード	コクヨ BB-R736WW	H23.4.6	活動室4	
事務用両袖机	コクヨ MG-S35D1685P1U	H23.4.2	事務室	
事務用両袖机	コクヨ SD-MXZ167DV3F11	H23.4.2	事務室	
事務用両袖机	コクヨ SD-MXZ147DV3F11	H23.4.2	事務室	
事務用両袖机	コクヨ SD-MXZ147DV3F11	H23.4.2	事務室	
事務用片袖机	コクヨ SD-MXZ107LC3F11	H23.4.2	事務室	
事務用片袖机	コクヨ SD-MXZ107LC3F11	H23.4.2	事務室	
事務用片袖机	コクヨ SD-MXZ107LC3F11	H23.4.2	事務室	
事務用片袖机	コクヨ SD-MXZ107LC3F11	H23.4.2	事務室	
プロジェクター一台	サンワサプライPR-3K	H24.3.30	活動室1	
ワイヤ収納ワゴン	ミュージ NT-WGW-86	H24.3.30	ギャラリー倉庫	
ワイヤ収納ワゴン	ミュージ NT-WGW-86	H24.3.30	ギャラリー倉庫	
フォロースポット	東芝AL-QP10-2M	H24.3.30	ホール倉庫	
フォロースポットライト用スタンド	東芝AL-105-2G-STAND	H24.3.30	ホール倉庫	
フォロースポットライト用カラーチェンジャー	東芝AL-QP-CH	H24.3.30	ホール倉庫	
ワイレスアンプ(CDカセット付)	TOA WA-1712CD	H24.3.30	倉庫1	
ワイレスアンプ(CDカセット付)	TOA WA-1712CD	H24.3.30	倉庫1	
ワイレスアンプ(CDカセット付)	TOA WA-1712CD	H24.3.30	倉庫1	
ワイレスマイク(ハンド型)	TOA WM-1220	H24.3.30	倉庫1	
ワイレスマイク(ハンド型)	TOA WM-1220	H24.3.30	倉庫1	
ワイレスマイク(ハンド型)	TOA WM-1220	H24.3.30	倉庫1	
ワイレスマイク(タイピン型)	TOA WM-1320	H24.3.30	倉庫1	
ワイレスマイク(タイピン型)	TOA WM-1320	H24.3.30	倉庫1	
ワイレスマイク(タイピン型)	TOA WM-1320	H24.3.30	倉庫1	
シングルワイレスチューナーユニット	TOA WTU-1720	H24.3.30	ホール	
シングルワイレスチューナーユニット	TOA WTU-1720	H24.3.30	ホール	
シングルワイレスチューナーユニット	TOA WTU-1720	H24.3.30	ホール	
プロジェクタースクリーン(床置きタイプ)	キクチ GFP-100W	H24.3.30	倉庫1	
プロジェクタースクリーン(壁掛けタイプ)	オーエス SMP-110HM-W1-BU202	H24.3.30	活動室1	
プロジェクター	エプソン EB-900	H24.3.30	倉庫1	
屋内用掲示板(W4500×H1200)	コクヨ FB-4512NM-15K	H24.3.30	市民ギャラリー	
屋内用掲示板(W4500×H1200)	コクヨ FB-4512NM-15K	H24.3.30	市民ギャラリー	
屋内用掲示板(W4500×H1200)	コクヨ FB-4512NM-15K	H24.3.30	市民ギャラリー	
屋内用掲示板(W3600×H1200)	コクヨ FB-3612NM-15K	H24.3.30	市民ギャラリー	
屋内用掲示板(W3600×H1200)	コクヨ FB-3612NM-15K	H24.3.30	市民ギャラリー	
屋内用掲示板(W3600×H1200)	コクヨ FB-3612NM-15K	H24.3.30	市民ギャラリー	
屋内用掲示板(W2700×H1200)	コクヨ FB-2712NM-15K	H24.3.30	市民ギャラリー	
屋内用掲示板(W2700×H1200)	コクヨ FB-2712NM-15K	H24.3.30	市民ギャラリー	
屋内用掲示板(W2700×H1200)	コクヨ FB-2712NM-15K	H24.3.30	市民ギャラリー	
スクリーン(ついたて)	コクヨ SN-CT1216	H24.3.30	事務室	
コートハンガー	コクヨ CH-12	H24.3.30	事務室	
冷蔵庫	シャープ SJ-23T	H24.3.30	湯沸し室	
液晶テレビ	パナソニック TH-L32X33	H24.3.30	理事長室	
片袖机	SD-MXZ107LC3F11N	H24.3.30	事務室	
両袖机	SD-MXZ147DV3F11N	H24.3.30	事務室	
肘付き回転いす	CR-G219F4HS65-V	H24.3.30	事務室	
肘付き回転いす	CR-G219F4HS65-V	H24.3.30	事務室	
折りたたみ用会議机用台車	TK-T100N	H24.3.30	ホール	
折りたたみ用会議机用台車	TK-T5NN	H24.3.30	ホール	
折りたたみ用イス用台車	CP-70NN	H24.3.30	ギャラリー倉庫	
イス用台車	DYL-MB-SX対応	H24.3.30	ホール倉庫	
イス用台車	DYL-MB-SX対応	H24.3.30	ホール倉庫	
イス用台車	DYL-MB-SX対応	H24.3.30	ホール倉庫	
イス用台車	DYL-MB-SX対応	H24.3.30	ホール倉庫	

品名	摘要	取得年月日	保管場所	備考
イス用台車	DYL-MB-SX対応	H24.3.30	ホール倉庫	
イス用台車	DYL-MB-SX対応	H24.3.30	ホール倉庫	
ホワイトボード	FB-SL34W	H24.3.30	控室	
掲示板	BB-D234N	H24.3.30	活動室1	
掲示板	BB-D234N	H24.3.30	活動室2	
掲示板	BB-D234N	H24.3.30	活動室3	
掲示板	BB-D234N	H24.3.30	活動室4	
掲示板	BB-D234N	H24.3.30	楽屋1	
掲示板	BB-D234N	H24.3.30	楽屋2	
掲示板	BB-D234N	H24.3.30	控室	
パンフレットスタンド	ZR-PS203	H24.3.30	ギャラリー倉庫	
パンフレットスタンド	ZR-PS203	H24.3.30	4Fロビー	
平台	3尺×6尺程度	H24.3.30	ホールピアノ庫	
平台	3尺×6尺程度	H24.3.30	ホールピアノ庫	
平台	3尺×6尺程度	H24.3.30	ホールピアノ庫	
平台	3尺×6尺程度	H24.3.30	ホールピアノ庫	
平台	3尺×6尺程度	H24.3.30	ホールピアノ庫	
平台	3尺×6尺程度	H24.3.30	ホールピアノ庫	
平台	3尺×6尺程度	H24.3.30	ホールピアノ庫	
平台	3尺×6尺程度	H24.3.30	ホールピアノ庫	
平台	3尺×6尺程度	H24.3.30	ホールピアノ庫	
平台	3尺×6尺程度	H24.3.30	ホールピアノ庫	
平台	3尺×6尺程度	H24.3.30	ホールピアノ庫	
平台	3尺×6尺程度	H24.3.30	ホールピアノ庫	
平台	3尺×6尺程度	H24.3.30	ホールピアノ庫	
平台	3尺×6尺程度	H24.3.30	ホールピアノ庫	
平台	3尺×6尺程度	H24.3.30	ホールピアノ庫	
平台	3尺×6尺程度	H24.3.30	ホールピアノ庫	
平台	3尺×6尺程度	H24.3.30	ホールピアノ庫	
平台	3尺×6尺程度	H24.3.30	ホールピアノ庫	
平台	3尺×6尺程度	H24.3.30	ホールピアノ庫	
平台	3尺×6尺程度	H24.3.30	ホールピアノ庫	
平台	2尺×6尺程度	H24.3.30	ホールピアノ庫	
平台	2尺×6尺程度	H24.3.30	ホールピアノ庫	
平台	2尺×6尺程度	H24.3.30	ホールピアノ庫	
平台	2尺×6尺程度	H24.3.30	ホールピアノ庫	
平台	2尺×6尺程度	H24.3.30	ホールピアノ庫	
平台	2尺×6尺程度	H24.3.30	ホールピアノ庫	
平台	2尺×6尺程度	H24.3.30	ホールピアノ庫	
平台	2尺×6尺程度	H24.3.30	ホールピアノ庫	
毛せん		H24.3.30	ホール	
冷蔵庫		H24.3.30	楽屋1	
姿見	W420×H1520mm	H24.3.30	楽屋1	
姿見	W420×H1520mm	H24.3.30	楽屋2	
会議机(脚折りたたみ式棚付)	KT-S140F1N	H24.3.30	活動室3	
会議机(脚折りたたみ式棚付)	KT-S140F1N	H24.3.30	活動室3	
会議机(脚折りたたみ式棚付)	KT-S140F1N	H24.3.30	活動室3	
会議机(脚折りたたみ式棚付)	KT-S140F1N	H24.3.30	活動室3	
会議机(脚折りたたみ式棚付)	KT-S140F1N	H24.3.30	活動室3	
会議机(脚折りたたみ式棚付)	KT-S140F1N	H24.3.30	活動室3	
会議机(脚折りたたみ式棚付)	KT-S140F1N	H24.3.30	活動室3	
会議机(脚折りたたみ式棚付)	KT-S140F1N	H24.3.30	活動室3	
会議机(脚折りたたみ式棚付)	KT-S140F1N	H24.3.30	活動室3	
会議机(脚折りたたみ式棚付)	KT-S140F1N	H24.3.30	活動室3	
会議机(脚折りたたみ式棚付)	KT-S140F1N	H24.3.30	活動室3	
会議机(脚折りたたみ式棚付)	KT-S140F1N	H24.3.30	活動室3	
会議机(脚折りたたみ式棚付)	KT-S140F1N	H24.3.30	活動室3	
会議机(脚折りたたみ式棚付)	KT-S140F1N	H24.3.30	活動室3	
会議机(脚折りたたみ式棚付)	KT-S140F1N	H24.3.30	活動室3	
会議机(脚折りたたみ式棚付)	KT-S140F1N	H24.3.30	活動室3	
会議机(脚折りたたみ式棚付)	KT-S140F1N	H24.3.30	活動室3	
会議机(脚折りたたみ式棚付)	KT-S140F1N	H24.3.30	活動室3	
会議机(脚折りたたみ式棚付)	KT-S140F1N	H24.3.30	活動室4	
会議机(脚折りたたみ式棚付)	KT-S140F1N	H24.3.30	活動室4	
会議机(脚折りたたみ式棚付)	KT-S140F1N	H24.3.30	活動室4	











品名	摘要	取得年月日	保管場所	備考
折りたたみイス(バネ式肘付)	CF-B24S	H24.3.30	活動室4	
折りたたみイス(バネ式肘付)	CF-B24S	H24.3.30	活動室4	
折りたたみイス(バネ式肘付)	CF-B24S	H24.3.30	活動室4	
折りたたみイス(バネ式肘付)	CF-B24S	H24.3.30	活動室4	
折りたたみイス(バネ式肘付)	CF-B24S	H24.3.30	活動室4	
折りたたみイス(バネ式肘付)	CF-B24S	H24.3.30	活動室4	
折りたたみイス(バネ式肘付)	CF-B24S	H24.3.30	活動室4	
折りたたみイス(バネ式肘付)	CF-B24S	H24.3.30	活動室4	
折りたたみイス(バネ式肘付)	CF-B24S	H24.3.30	活動室4	
折りたたみイス(バネ式肘付)	CF-B24S	H24.3.30	活動室4	
折りたたみイス(バネ式肘付)	CF-B24S	H24.3.30	活動室4	
折りたたみイス(バネ式肘付)	CF-B24S	H24.3.30	活動室4	
折りたたみイス(バネ式肘付)	CF-B24S	H24.3.30	活動室4	
折りたたみイス(バネ式肘付)	CF-B24S	H24.3.30	活動室4	
折りたたみイス(バネ式肘付)	CF-B24S	H24.3.30	活動室4	
折りたたみイス(バネ式肘付)	CF-B24S	H24.3.30	活動室4	
折りたたみ会議机用台車	TK-T100N	H24.3.30	活動室4	
折りたたみ会議机用台車	TK-T100N	H24.3.30	ギャラリー	
折りたたみ会議机用台車	TK-T100N	H24.3.30	ギャラリー	
折りたたみ会議机用台車	TK-T100N	H24.3.30	ギャラリー	
折りたたみ会議机用台車	TK-T100N	H24.3.30	ギャラリー	
折りたたみ会議机用台車	TK-T100N	H24.3.30	ギャラリー	
折りたたみ会議机用台車	TK-T100N	H24.3.30	ギャラリー	
折りたたみ会議机用台車	TK-T100N	H24.3.30	ホール	
折りたたみ会議机用台車	TK-T100N	H24.3.30	ホール	
折りたたみ会議机用台車	TK-T100N	H24.3.30	ホール	
折りたたみ会議机用台車	TK-T100N	H24.3.30	ホール	
折りたたみイス用台車	CP-70NN	H24.3.30	ギャラリー倉庫	
演台	WA-15RNN	H24.3.30	倉庫1	
演台	WA-181T	H24.3.30	ホール	
演台	WA-183T	H24.3.30	倉庫1	
花台	WF-181T	H24.3.30	ホール	
花台	WF-181T	H24.3.30	ホール	
教卓(スチールタイプ)	SSD-ACX160HSAW	H24.3.30	活動室1	
ローカウンター	JL-VAM1270M	H24.3.30	事務室	
ローカウンター(車イス対応)	JL-VAM1680M	H24.3.30	事務室	
ロー用エンドパネル	JL-V77EP	H24.3.30	事務室	
ロー用エンドパネル	JL-V77EP	H24.3.30	事務室	
車イス対応用エンドパネル	JL-V87EP	H24.3.30	事務室	
車イス対応用エンドパネル	JL-V87EP	H24.3.30	事務室	
案内板	GB-63P82N	H24.3.30	市民ギャラリー	
案内板	GB-63P82N	H24.3.30	倉庫1	
案内板	GB-63P82N	H24.3.30	市民ギャラリー	
案内板	GB-63P82N	H24.3.30	倉庫1	
コートハンガー	CH-42	H24.3.30	楽屋1	
コートハンガー	CH-42	H24.3.30	楽屋2	
コートハンガー	CH-43	H24.3.30	控室	
傘立て(15本用)	US-315JNN	H24.3.30	楽屋1	
傘立て(15本用)	US-315JNN	H24.3.30	楽屋2	
傘立て(30本用)	US-330JNN	H24.3.30	控室	
キーケース	KG-4	H24.3.30	事務室	
ピアノ	ヤマハ C3XA	H24.3.30	活動室2	
ピアノ	ヤマハ S6B	H24.3.30	ホール	
ピアノ運搬車	ヤマハ CGP-Ⅲ	H24.3.30	ホール	
ピアノ用イス	ヤマハ NO.5	H24.3.30	ホール	
ピアノ用イス	ヤマハ NO.5	H24.3.30	ホール	
ピアノ用イス	ヤマハ NO.5	H24.3.30	活動室2	

















品名	摘要	取得年月日	保管場所	備考
シーリングスポットライト		H24.4.1	ホール	
シーリングスポットライト		H24.4.1	ホール	
シーリングスポットライト		H24.4.1	ホール	
遮光カーテン	W4780×H2100	H24.4.1	ギャラリー倉庫	
充電器		H24.4.1	ホール	
充電器		H24.4.1	ホール	
情報表示用操作パソコン		H24.4.1	事務室	
情報表示用ディスプレイ		H24.4.1	3Fロビー	
情報表示用ディスプレイ		H24.4.1	4Fロビー	
スイッチングハブ		H24.4.1	事務室	
スイッチングハブ		H24.4.1	事務室	
スイッチングハブ		H24.4.1	ホール	
スイッチングハブ		H24.4.1	ホール	
スイッチングハブ		H24.4.1	倉庫1	
スイッチングハブ		H24.4.1	倉庫1	
スクリーン		H24.4.1	ホール	
スピーカー	モニタースピーカー	H24.4.1	ホール	
スピーカー	モニタースピーカー	H24.4.1	ホール	
スポットライト		H24.4.1	ホール	
スポットライト		H24.4.1	ホール	
スポットライト		H24.4.1	ホール	
スポットライト		H24.4.1	ホール	
スポットライト		H24.4.1	ホール	
スポットライト		H24.4.1	ホール	
スポットライト		H24.4.1	ホール	
スポットライト		H24.4.1	ホール	
スポットライト		H24.4.1	ホール	
スポットライト		H24.4.1	ホール	
スポットライト		H24.4.1	ホール	
スポットライト		H24.4.1	ホール	
スポットライト		H24.4.1	ホール	
スポットライト		H24.4.1	ホール	
スポットライト		H24.4.1	ホール	
スポットライト		H24.4.1	ホール	
スポットライト		H24.4.1	ホール	
スポットライト		H24.4.1	ホール	
スポットライト		H24.4.1	ホール	
スポットライト		H24.4.1	ホール	
スポットライト		H24.4.1	ホール	
スポットライト		H24.4.1	ホール	
ダイナミックマイク		H24.4.1	ホール	
ダイナミックマイク		H24.4.1	ホール	
ダイナミックマイク		H24.4.1	ホール	
ダイナミックマイク		H24.4.1	ホール	
畳上げ緞帳		H24.4.1	ホール	
調光操作卓		H24.4.1	ホール	
特定省電カトランシーバー		H24.4.1	ホール	
特定省電カトランシーバー		H24.4.1	ホール	
特定省電カトランシーバー		H24.4.1	ホール	
特定省電カトランシーバー		H24.4.1	ホール	
中割幕		H24.4.1	ホール	
バック幕		H24.4.1	ホール	
ピンスポットライト		H24.4.1	ホール倉庫	
ピンスポットライトスタンド		H24.4.1	ホール倉庫	
プロジェクター		H24.4.1	ホール	
フワフワマット	4色4枚組	H24.4.1	ホール	
フワフワマット	4色4枚組	H24.4.1	ホール	
フワフワマット	4色4枚組	H24.4.1	ホール	

品名	摘要	取得年月日	保管場所	備考
フワフワマット	4色4枚組	H24.4.1	ホール	
下手袖リモコン音量調整器		H24.4.1	ホールピアノ庫	
別珍カーテン	W7250×H3100	H24.4.1	ホール	
別珍カーテン	W7250×H3100	H24.4.1	ホール	
別珍カーテン	W7250×H3100	H24.4.1	ホール	
別珍カーテン	W7250×H3100	H24.4.1	ホール	
イス用台車		H24.4.1	ホール倉庫	
イス用台車		H24.4.1	ホール倉庫	
ホリゾン幕		H24.4.1	ホール	
ホワイトボード	コクヨ BB-R736-WW	H24.4.1	活動室4	
ホワイトボード	コクヨ BB-R736-WW	H24.4.1	ホール	
マイクスタンド		H24.4.1	ホール倉庫	
マイクスタンド		H24.4.1	ホール倉庫	
マイクスタンド		H24.4.1	ホール倉庫	
マイクスタンド		H24.4.1	ホール倉庫	
マルチコネクターボックス		H24.4.1	ホール倉庫	
マルチコネクターボックス		H24.4.1	ホール倉庫	
水引幕		H24.4.1	ホール	
ワイヤレスマイク	タイピン型	H24.4.1	倉庫1	
ワイヤレスマイク	タイピン型	H24.4.1	倉庫1	
ワイヤレスマイク	ハンド型	H24.4.1	倉庫1	
ワイヤレスマイク	ハンド型	H24.4.1	倉庫1	
源氏幕		H24.4.1	ホール	
舞台用ステップ		H24.7.18	ホール	
舞台用ステップ		H24.7.18	ホール	
パンチカーペット		H24.7.31	ホール	
パンチカーペット		H24.7.31	ホール	
パンチカーペット		H24.7.31	ホール	
高所用操作棒		H24.7.31	ホール	
イス用台車		H24.4.1	ホール倉庫	
譜面台		H25.10.31	ホール倉庫	
冷蔵庫	シャープ SJ-23A	H27.11.4	事務室	
ワイヤレスマイク ハンド型	TOA WM-1265B	H29.11.13	ホール	
ワイヤレスマイク ハンド型	TOA WM-1265B	H29.11.13	ホール	
脇机	SD-MXZ47V3F11N3	R1.6.18	事務室	

参考資料⑧-2  
市所有備品一覧 徳島ガラススタジオ

品名	摘要	取得年月日	保管場所	備考
作業机	工作台	H1.3.20	1F工作室	
作業机	工作台	H1.3.20	1F工作室	
作業机	工作台	H1.3.20	1F工作室	
作業机	工作台	H1.3.20	1F工作室	
作業机	工作台	H1.3.20	1F工作室	
作業机	工作台	H1.3.20	1F工作室	
更衣ロッカー	ウチダ 302-3202	H1.3.27	2F休憩室	
更衣ロッカー	ウチダ 302-3202	H1.3.27	2F休憩室	
食器戸棚	コクヨ BK-W12	H1.3.28	2F休憩室	
保管庫	シェルピングラック コクヨ SE-E06656	H1.3.28	2F工作室	
保管庫	シェルピングラック コクヨ SE-E06656	H1.3.28	2F工作室	
保管庫	シェルピングラック コクヨ SE-E06656	H1.3.28	2F工作室	
展示ショウケース		H1.3.31	ロビー	
展示ショウケース		H1.3.31	ロビー	
展示ショウケース		H1.3.31	ロビー	
展示ショウケース		H1.3.31	ロビー	
徐冷炉		H1.3.30	吹き場	
グローリーホール(再加熱炉)		H1.3.30	吹き場	
攪拌らいかい器(粉末器)	石川式攪拌播潰器	H1.3.28	吹き場	
ダイヤモンドホイール		H1.3.28	1F工作室	
ダイヤモンドホイール		H1.3.28	1F工作室	
ダイヤモンドホイール		H1.3.28	1F工作室	
ダイヤモンドホイール		H1.3.28	1F工作室	
リユーター	小型カッティングマシン	H1.3.30	1F工作室	
リユーター	小型カッティングマシン	H1.3.28	1F工作室	
リユーター	小型カッティングマシン	H1.3.30	1F工作室	
リユーター	小型カッティングマシン	H1.3.30	1F工作室	
リユーター	小型カッティングマシン	H1.3.30	1F工作室	
リユーター	小型カッティングマシン	H1.3.30	1F工作室	
リユーター	小型カッティングマシン	H1.3.30	1F工作室	
サンドブラスター		H1.3.30	1F工作室	
はし類		H1.3.30	吹き場	
はし類	種切特バサミ	H1.3.30	吹き場	
はし類	木箸	H1.3.30	吹き場	
毛抜き		H1.3.30	吹き場	
毛抜き		H1.3.30	吹き場	
毛抜き		H1.3.30	吹き場	
パイプ竿		H1.3.30	吹き場	
パイプ竿		H1.3.30	吹き場	
パイプ竿		H1.3.30	吹き場	
パイプ竿		H1.3.30	吹き場	
パイプ竿		H1.3.30	吹き場	
パイプ竿		H1.3.30	吹き場	
お玉	小	H1.3.30	吹き場	
お玉	大	H1.3.30	吹き場	
デレッキ		H1.3.30	吹き場	
タネカキ		H1.3.30	吹き場	
竿受け		H1.3.28	吹き場	
竿受け		H1.3.28	吹き場	
水おけ		H1.3.28	吹き場	
水おけ		H1.3.28	吹き場	
ブロー台		H1.3.30	吹き場	
ブロー台		H1.3.30	吹き場	
ブロー台		H1.3.30	吹き場	
ブロー台		H1.3.30	吹き場	
はし類	口取バサミ 大	H1.3.30	吹き場	
切断機		H1.3.28	吹き場	
ディスクグラインダー		H1.3.28	1F工作室	

品名	摘要	取得年月日	保管場所	備考
刃物研磨盤	両袖磨用研磨機	H1.3.30	1F工作室	
刃物研磨盤	平面研磨機	H1.3.30	1F工作室	
発電機	エンジン発電機	H1.3.30	屋外物置	
切断機	小割切断機	H1.3.31	1F工作室	
刃物研磨盤	小型平面研磨機	H1.3.31	1F工作室	
溶接機	電気溶接機 トウヨウ ISS-150W	H1.3.28	吹き場	
電気炉・加熱炉	小型電気炉	H1.3.30	1F工作室	
電気炉・加熱炉	小型電気炉	H1.3.30	1F工作室	
脚付黒板	両面黒板 イトーキ BWW-DN	H1.3.27	2F工作室	
刃物研磨盤	大型ダイヤモンド研磨機	H1.3.30	1F工作室	
電気炉・加熱炉	中型電気炉	H1.3.30	吹き場	
ガラス器	花唐草紋花びん	H1.3.28	2F倉庫	
ガラス器	とんぼ玉なつめ人形	H1.3.28	2F倉庫	
ガラス器	薩摩切子写デカンター	H1.3.28	2F倉庫	
ガラス器	宇宙の記憶 I	H1.3.28	2F倉庫	
ガラス器	破れガラス紺裂	H1.3.28	2F倉庫	
ガラス器	水連	H1.3.28	2F倉庫	
ガラス器	カトリア	H1.3.28	2F倉庫	
脚立・ふみ台	コクヨ SD-34	H1.3.27	2F工作室	
扇風機	産業扇 ナショナル F50KIC	H1.3.28	吹き場	
ガスコンロ	パロマ	H1.3.31	吹き場	
ベビーキープ		H13.12.28	トイレ	
電気炉・加熱炉	ポータブル	H19.4.1	1F工作室	
洗濯機	パナソニック NA-F45B1	H21.2.9	屋外物置	
液晶テレビ	パナソニック TH-L26X2	H23.3.2	ガラススタジオ	
掃除機	サンドブラスト機用 日立店舗用	H24.8.3	2F工作室	
レジスター	XE-A307	R1.5.27	ロビー	

参考資料⑨

賃借備品等一覧(平成31年3月31日現在)

1 シビックセンター

NO	対象備品等
1	共同部分使用料
2	デジタル放送受信料
3	CATV利用料
4	Webサーバーレンタル料
5	地下駐車場利用料金
6	インターネット使用料
7	AEDリース料

2 徳島ガラススタジオ

NO	対象備品等
1	NHK受信料
2	会場使用料(シビックセンター開催講座)
3	駐車場利用料金(シビックセンター開催講座)

## 徳島市文化振興施設の利用料金の減免取扱基準

(趣旨)

第1条 この基準は、徳島市文化振興施設設置条例（昭和58年徳島市条例第25号）第10条の規定に基づき、同条に掲げる利用料金について必要な事項を定めるものとする。

(利用料金の減免)

第2条 施設及び附属設備の利用料金を減免することができるとき及び減免の割合は、次のとおりとする。

(1) 徳島市（文化振興課が主催又は委託する事業に限る）が使用するとき。

全額免除

(2) 指定管理者が施設の設置目的に合致した事業に使用するとき。

入場料を徴収しない場合 全額免除

入場料を徴収する場合 100分の50

(3) 指定管理者が特に必要があると認めるとき。

市長の承認を得て、指定管理者が定める割合

(その他)

第3条 この基準に定めるもののほか、必要な事項は、別に定める。

附 則

(施行期日)

1 この基準は、平成15年4月1日より施行する。

(施行期日)

1 この基準は、平成18年4月1日より施行する。

(施行期日)

1 この基準は、平成22年4月1日より施行する。

○徳島市文化振興施設の利用料金の減免取扱基準第2条第3号の主な事例  
 (指定管理者作成)

連番	事 例	減免割合
1	徳島市文化振興公社の文化講座を行うとき（受講料を徴収するもの）	100分の50
2	徳島市文化振興公社の周年事業を行うとき	全額免除
3	徳島市文化振興公社の文化講座（公社自主事業）の修了作品発表展を行うとき	全額免除
4	徳島市文化振興公社の雑学大学を行うとき（受講料無料で講師にも交通費程度の支給のみ）	全額免除
5	赤い羽根共同募金運動の社会福祉事業で、広く周知された慈善事業	100分の50
6	徳島市文化振興公社の理事会・評議委員会を行うとき	全額免除
7	徳島市文化振興公社のボーンチャイナ修了作品展（受託事業）を行うとき	全額免除
8	徳島市文化振興公社のガラスワークショップ展を行うとき	全額免除
9	アミコ連絡協議会が主催し、駅前の活性化・新たな魅力づくりに資すると認められ、かつ、市民文化の振興に寄与する事業で不特定多数を対象としたものである事業を行うとき	入場料が無料の場合 全額免除 入場料が有料の場合 100分の50 附属設備及び備品の 利用料金を含まない

## 徳島ガラススタジオの利用料金の減免取扱基準

(趣旨)

第1条 この基準は、徳島ガラススタジオ条例（平成元年徳島市条例第9号）第10条の規定に基づき、同条に掲げる利用料金について必要な事項を定めるものとする。

(利用料金の減免)

第2条 附属設備の利用料金を減免することができるとき及び減免の割合は、次のとおりとする。

(1) 徳島市（文化振興課が主催又は委託する事業に限る。）が使用するとき。

全額免除

(2) 指定管理者が施設の設置目的に合致した事業に使用するとき。

全額免除

(3) 指定管理者が特に必要があると認めるとき。

市長の承認を得て、指定管理者が定める割合

(その他)

第3条 この基準に定めるもののほか、必要な事項は、別に定める。

附 則

(施行期日)

1 この基準は、平成15年4月1日より施行する。

(施行期日)

1 この基準は、平成18年4月1日より施行する。

(施行期日)

1 この基準は、平成22年4月1日より施行する。



○徳島ガラススタジオの利用料金の減免取扱基準第2条第3号の主な事例  
(指定管理者作成)

連番	事 例	減免割合
1	徳島市文化振興公社のガラス自主事業を行うとき	全額免除