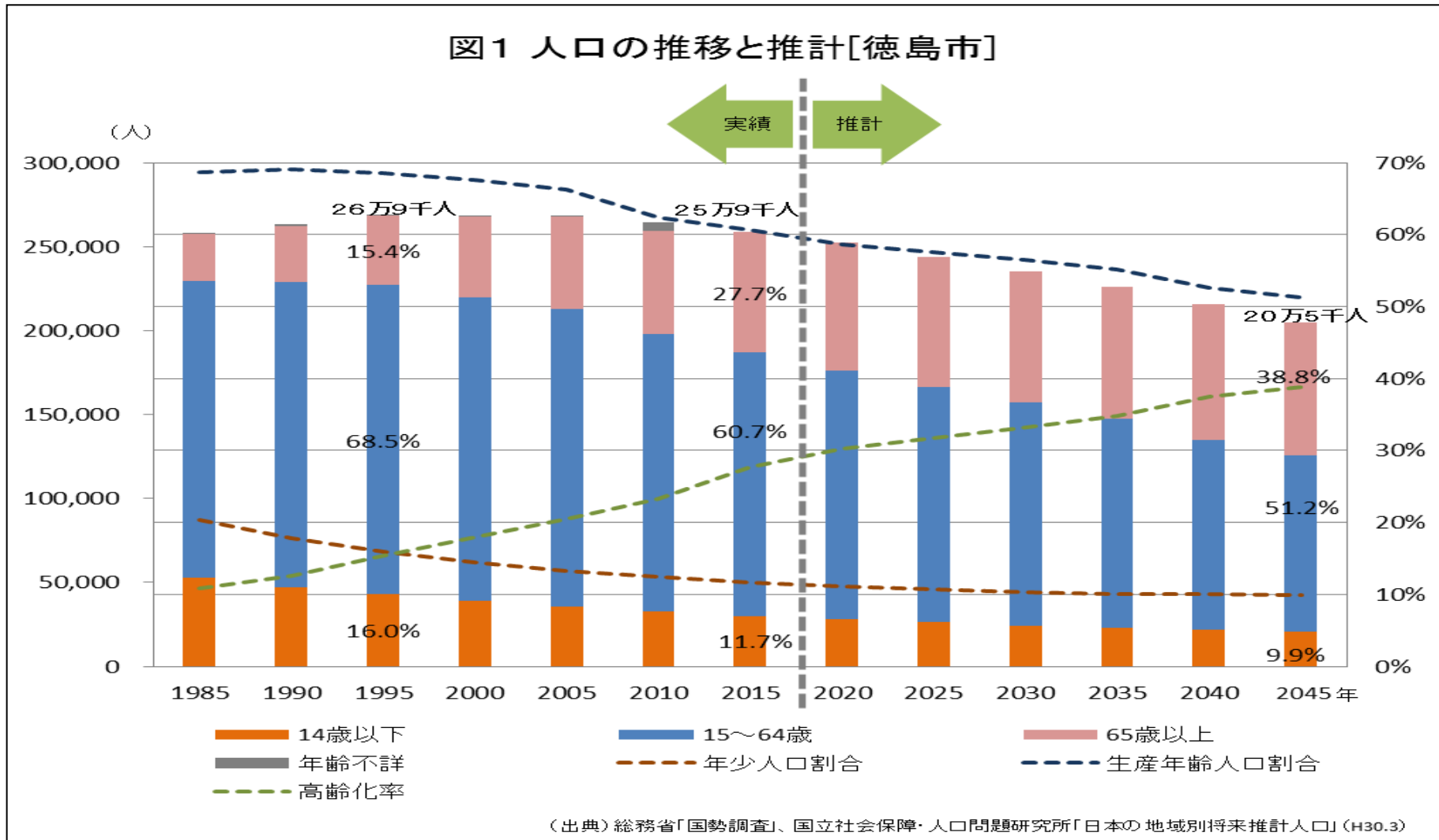


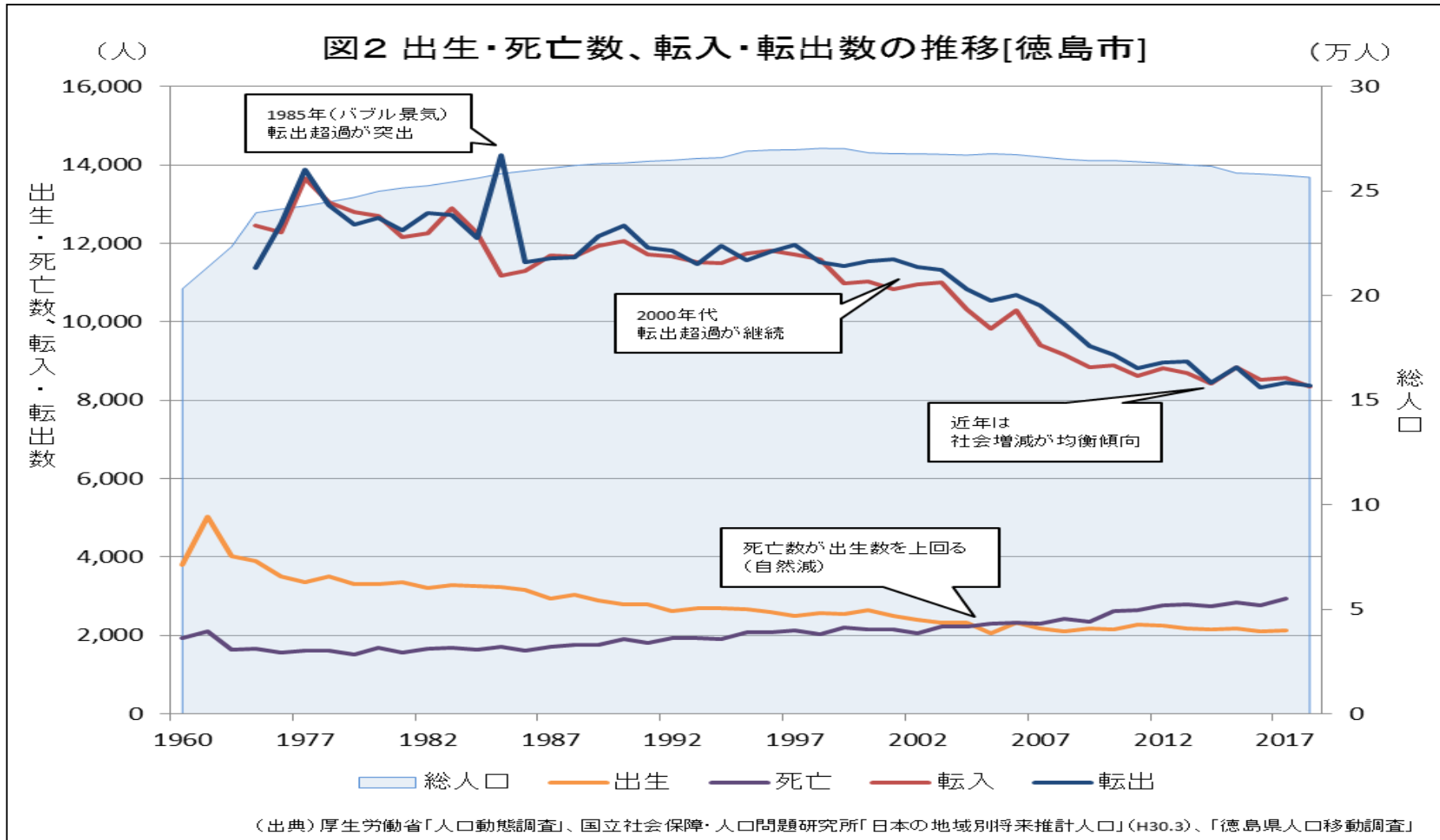
# 徳島市の人口動態

懇話会①

資料3



- 総人口は、1995年のピーク以降ずっと減少
- 2015年（直近の国勢調査）の総人口は258,554人
- 2045年の推計人口は205,058人（2015年と比較して人口が約80%になる）
- 老年人口（65歳以上）は2040年まで増加を続ける見込



- 2000年代は転出超過が継続
- 近年は社会増減が均衡傾向
- 出生数は1965年以降は減少傾向
- 2005年以降は死亡数が出生数を上回る（自然減）

図3 人口ピラミッド(年齢別人口構成図)  
(平成7(1995)年)[徳島市]

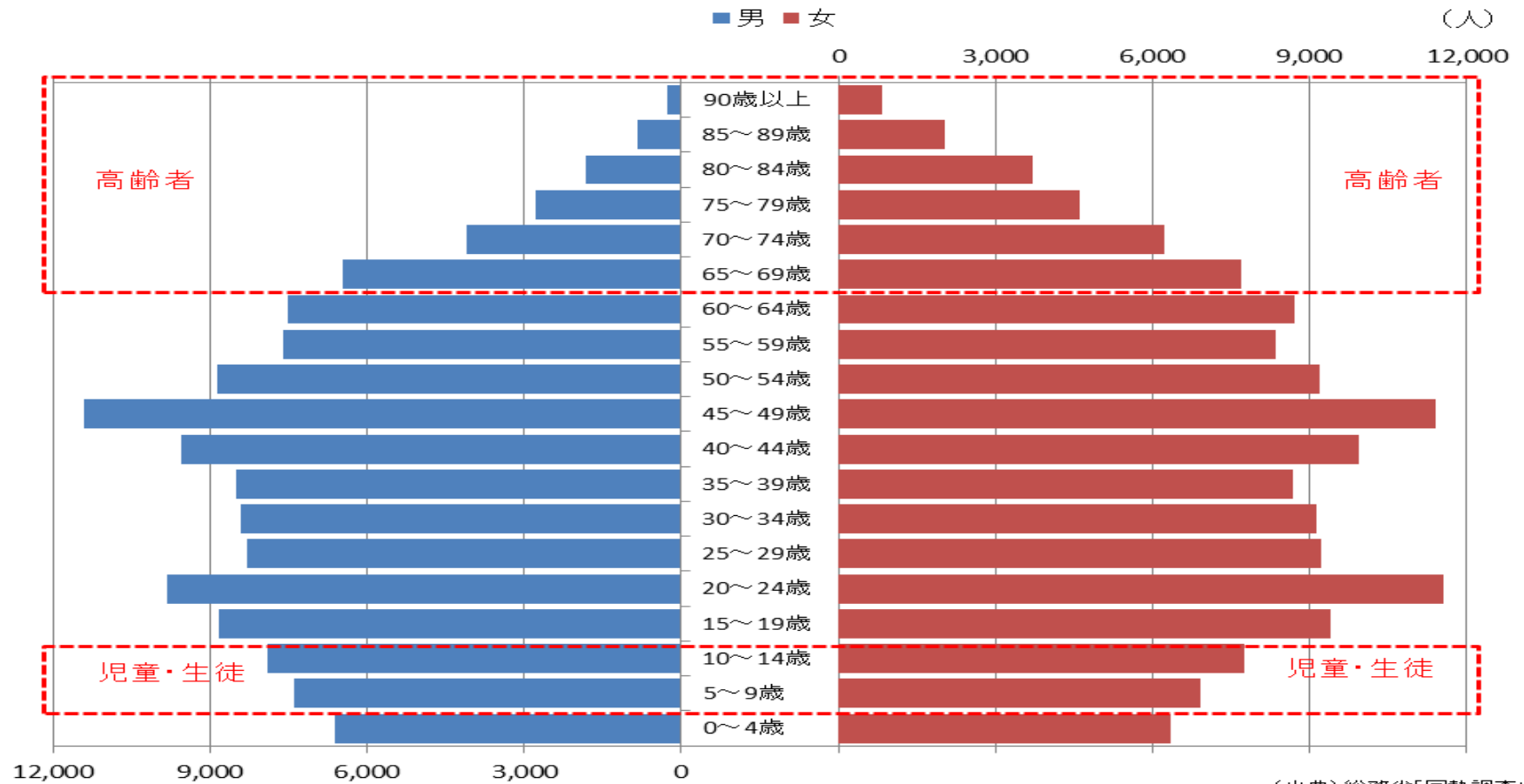
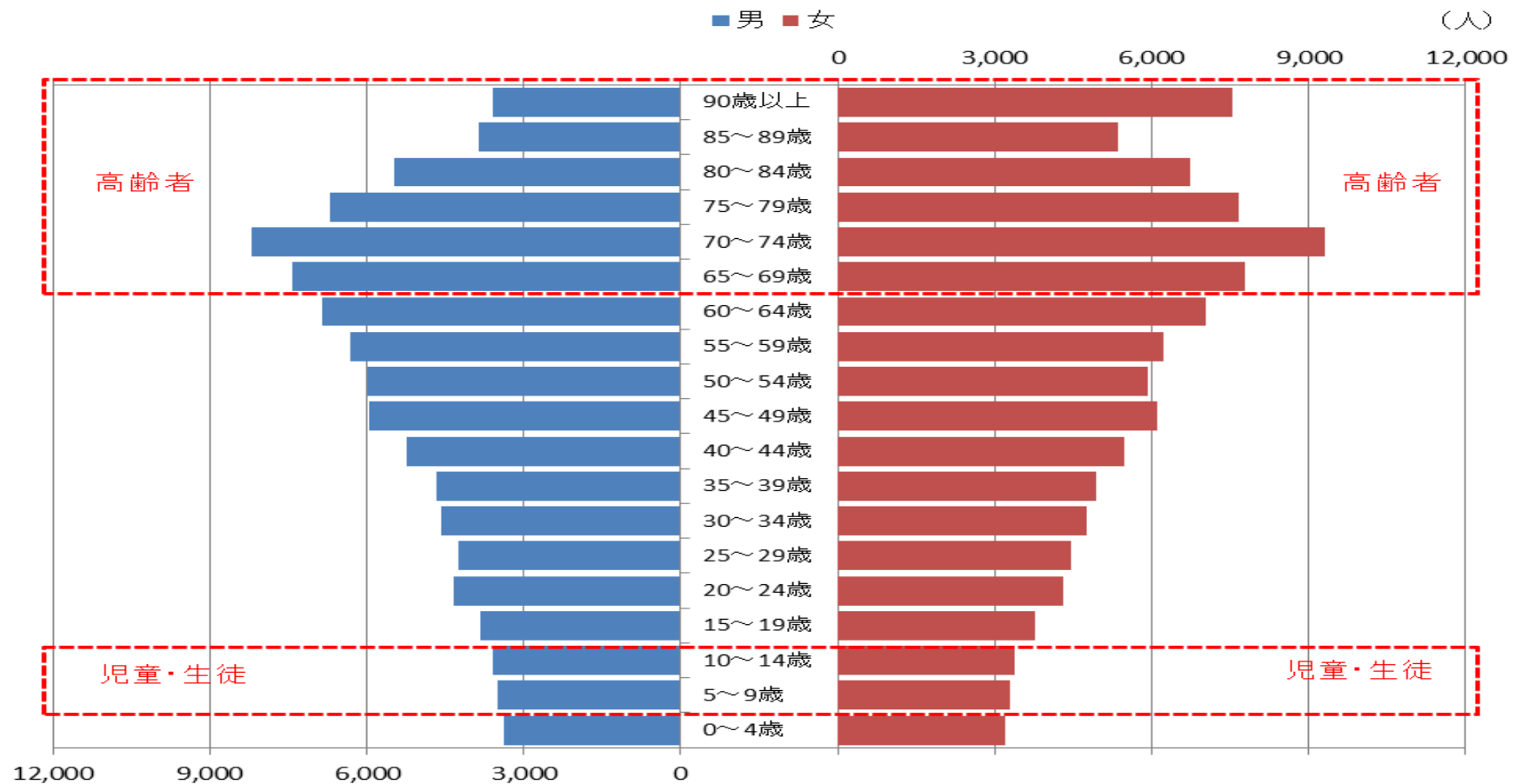
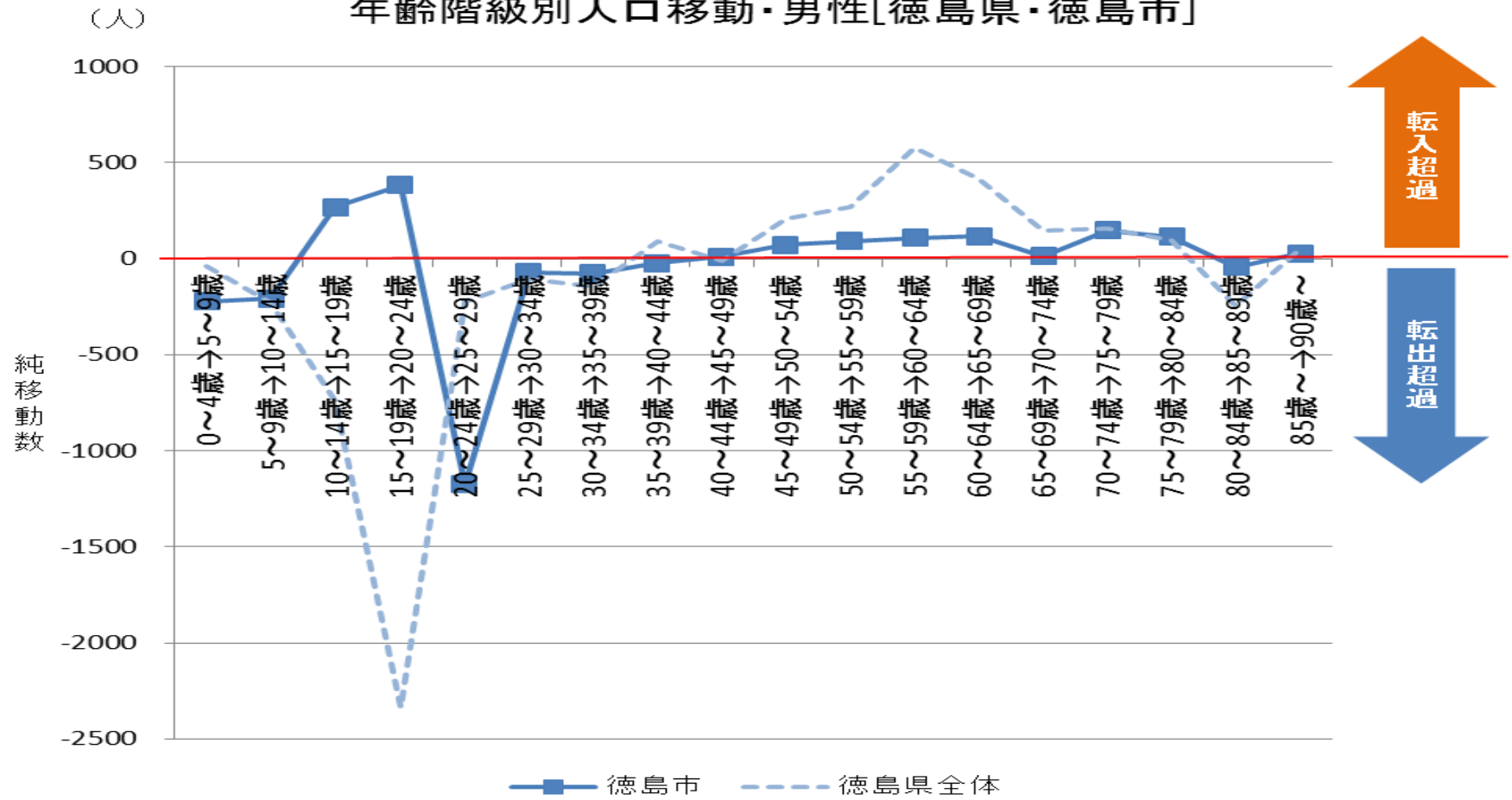


図4 人口ピラミッド(年齢別人口構成図)  
(令和27(2045)年)[徳島市]



○人口ピラミッドが壺型から高齢者の多い花瓶型に変遷

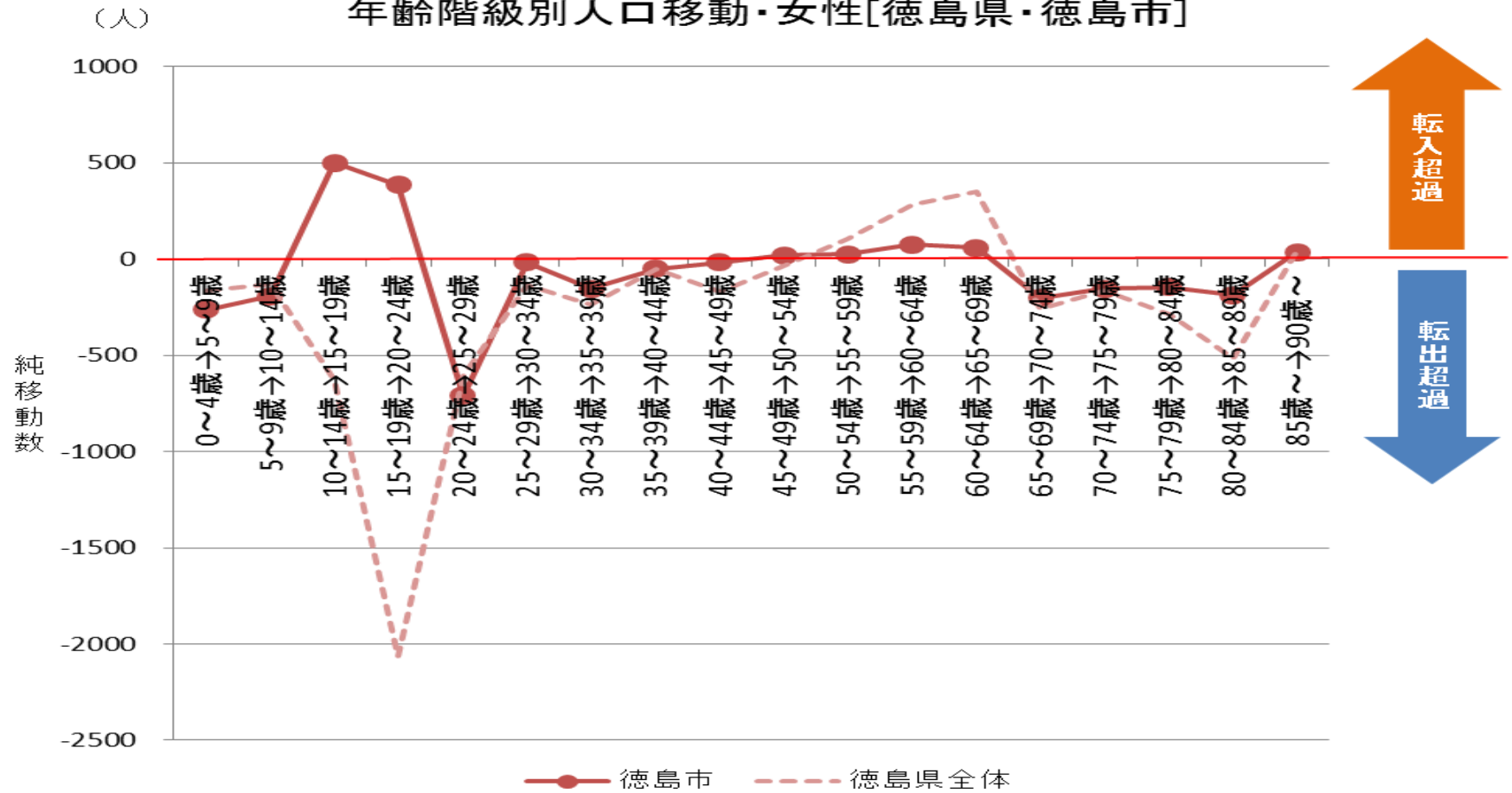
図5 平成22(2010)→平成27(2015)年の  
年齢階級別人口移動・男性[徳島県・徳島市]



(出典)総務省「国勢調査」

- 男女ともに「20~24歳」から「25~29歳」のときに転出超過のピーク
- 男性で「15~19歳」から「20~24歳」のときに転入超過のピーク

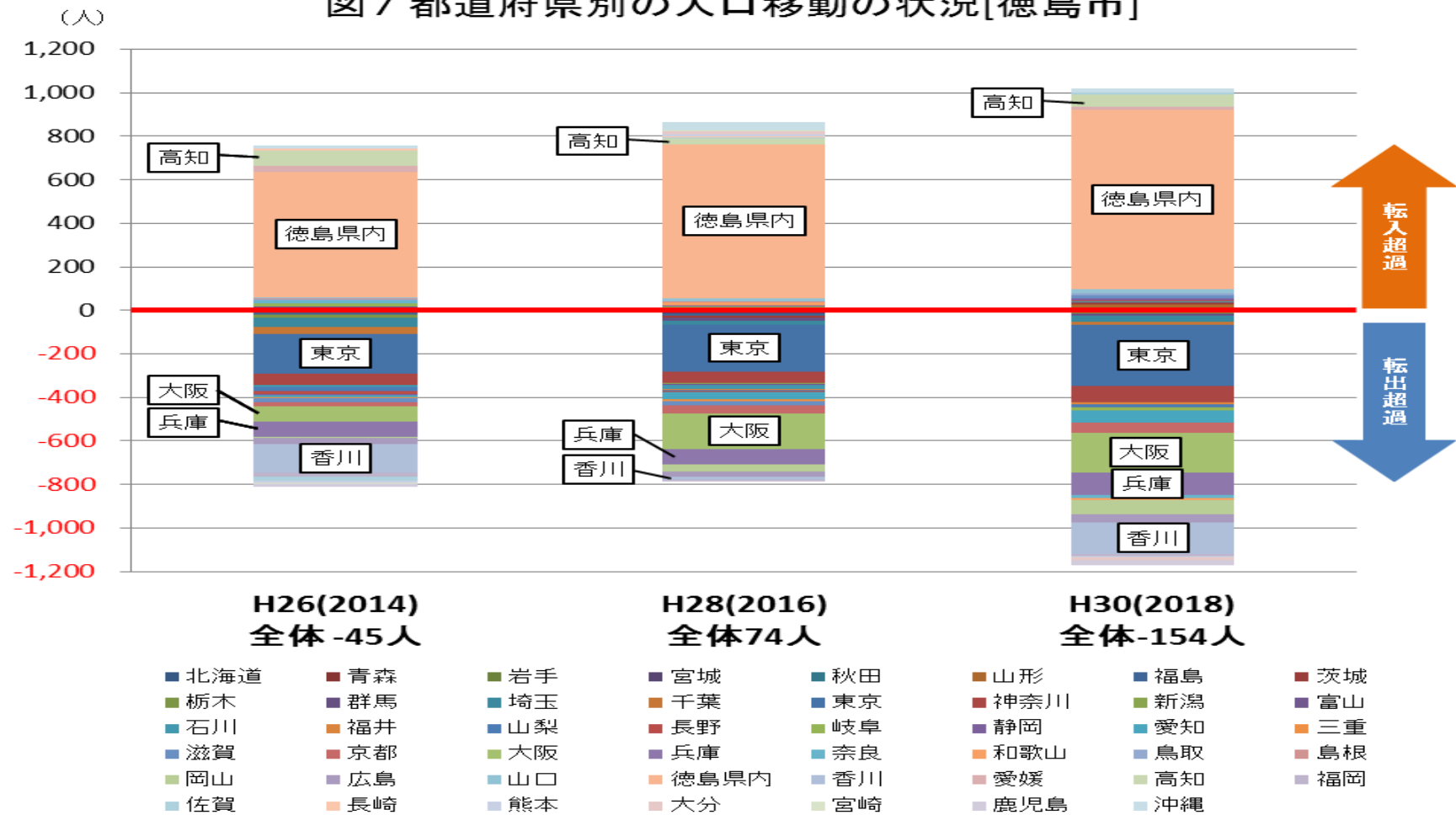
図6 平成22(2010)→平成27(2015)年の  
年齢階級別人口移動・女性[徳島県・徳島市]



(出典)総務省「国勢調査」

○女性で「10～14歳」から「15～19歳」のときに転入超過のピーク

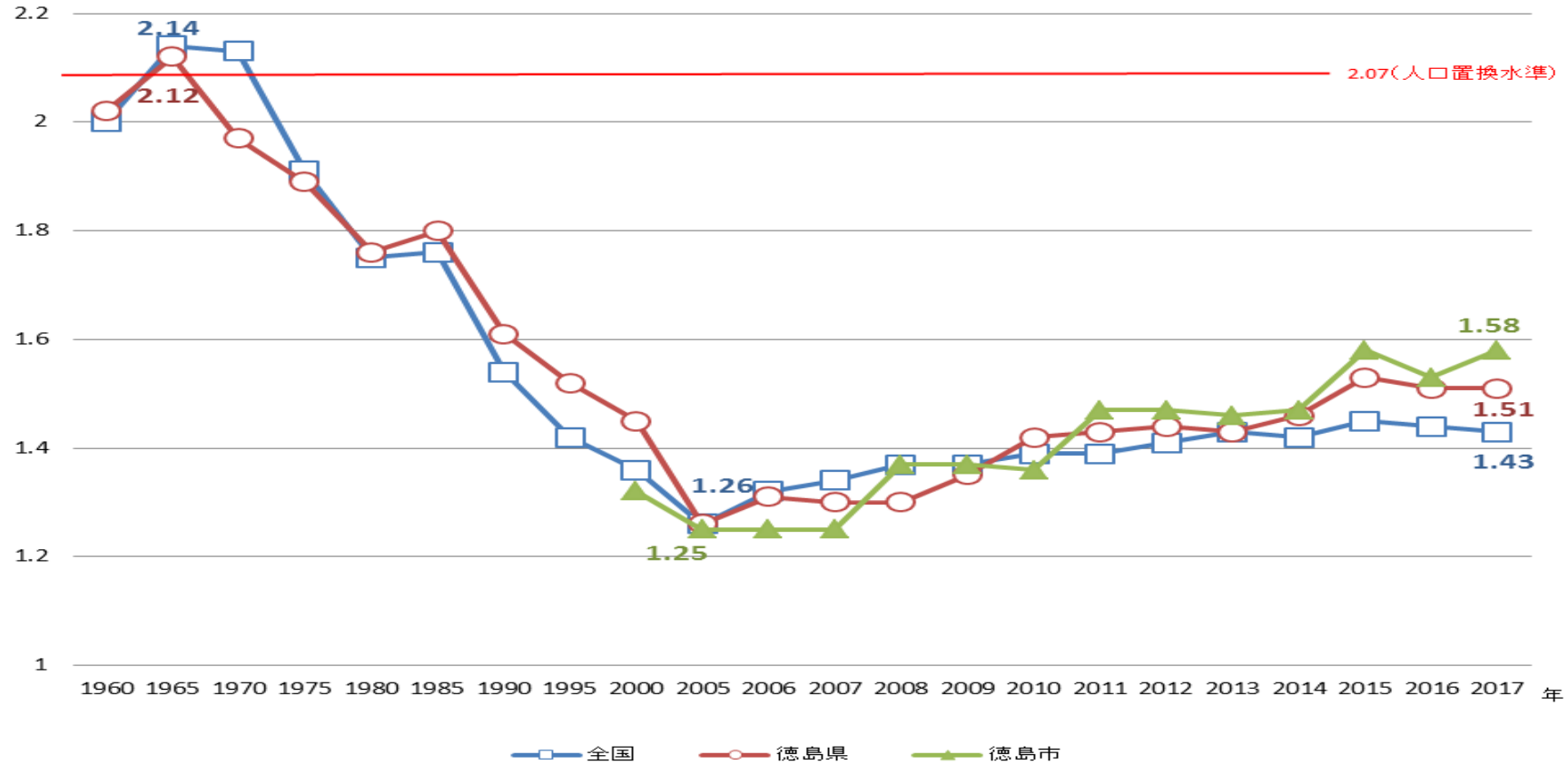
図7 都道府県別の人口移動の状況[徳島市]



- 転出先として多いのは、東京都、大阪府、兵庫県、香川県
- 転入元として多いのは、徳島県内

(出典)総務省「住民基本台帳人口移動報告」

図8 合計特殊出生率の推移[全国・徳島県・徳島市]



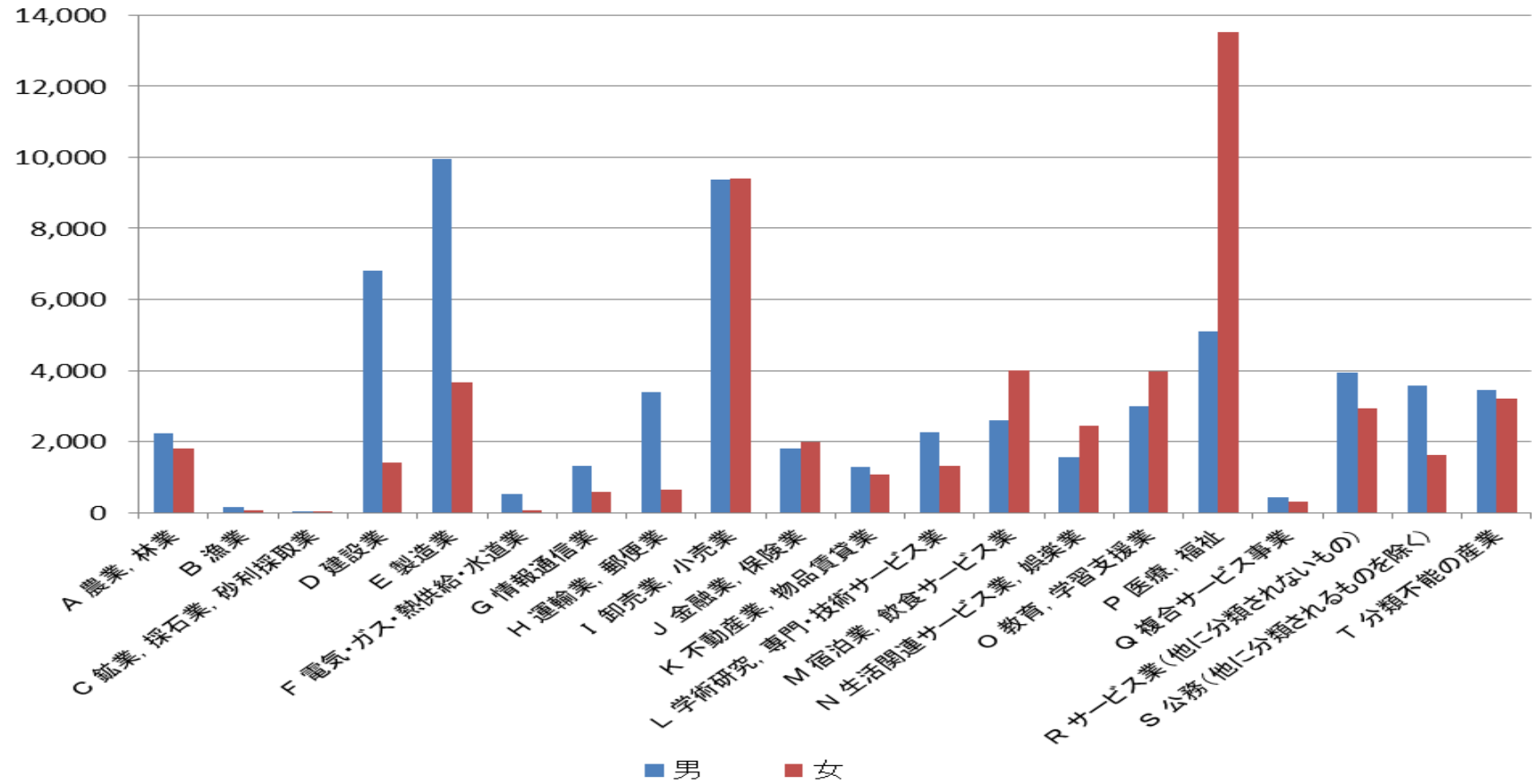
(出典) 厚生労働省「人口動態調査」、「人口動態統計特殊報告」 ※徳島市は2010年以降、独自算出

- 徳島市の合計特殊出生率は1.58 (2017年)
- 最低水準であった、1.25 (2015年) と比べると回復
- 全国平均を上回るが、人口置換水準 (2.07) は下回る



(人)

図9 男女別産業大分類別従業者数  
(平成27(2015)年)[徳島市]



(出典)総務省「国勢調査」

- 「卸売業・小売業」、「医療・福祉」、「製造業」の従業者が多い
- 「医療・福祉」は、その他の産業に比べて女性従業者の割合が大きい