

平成27年4月12日執行

徳島県知事選挙

徳島県議会議員一般選挙

(徳島選挙区)

平成27年4月26日執行

徳島市議会議員一般選挙

選挙の結果調

徳島市選挙管理委員会

目 次

1 執行日程	
(1) 執行日程表	1
(2) 委員会・会議等日程表	12
2 選挙期日及び立候補届出	
(1) 選挙の期日	13
(2) 選挙期日の告示日	13
(3) 立候補の届出期日	13
(4) 立候補者等	13
(5) 党派別・新旧別候補者数	15
(6) 年齢別候補者数	15
3 選挙人名簿登録者数等	
(1) 登録資格等	15
(2) 選挙時登録者数	16
(3) 選挙人名簿登録者数	17
(4) 当日有権者数	18
4 投票	
(1) 投票の日時	19
(2) 投票事務従事者	19
(3) 投票立会人分析表	19
(4) 投票所	20
ア 投票所一覧	20
イ 距離・有権者数別の投票所数	21
ウ 投票所に使用した施設の内訳	21
(5) 投票区別所属町丁名一覧表	21
(6) 期日前投票・不在者投票	23
ア 日計表	23
イ 期日前投票所窓口来場状況	24
ウ 事由別内訳	24
エ 不在者投票受理及び不受理	24
オ 投票管理者別内訳	25
カ 投票用紙等の請求及び交付	25
(7) 不在者投票における外部立会人	25
ア 行政地区ごとの外部立会人選定人数及び指定施設一覧	25
イ 指定施設への外部立会人派遣状況	27
(8) 投票結果	28
ア 投票速報	28
イ 行政区別年代別投票状況	29
ウ 年代別投票者数	31
エ 投票結果	32

目 次

5 開票	
(1) 開票・選挙会の場所	35
(2) 開票・選挙会日時及び順序	35
(3) 開票結果	35
ア 開票速報	35
イ 候補者別得票数	35
ウ 無効投票の内訳	37
エ 党派別得票数	37
オ 党派別当選者数	37
カ 年齢別当選者数	37
(4) 法定得票数(市議)	38
(5) 供託物の没収(市議)	38
(6) 開票事務別処理時間経過表	38
(7) 開票所	39
6 ポスター掲示場	
(1) 設置委託期間	39
(2) ポスター掲示場の様式	40
(3) 有権者数・面積別設置数	41
(4) 投票区別設置状況	41
7 選挙公営	
(1) 選挙公報	42
(2) 選挙運動用自動車(市議)	42
(3) 選挙運動用ポスター及び選挙運動用葉書(市議)	42
(4) 公費負担総額(市議)	42
8 個人演説会	
(1) 個人演説会開催回数	42
(2) 指定施設の数	42
9 選挙事務所設置届	43
10 選挙運動費用の収支(市議)	45
11 選挙運動費用制限額(市議)	46
12 啓発事業	46
13 参考資料	
(1) お知らせはがき	47
(2) 選挙公報	48

1 執行日程

(1) 執行日程表

月日(曜)	知・県	市	選挙管理委員会	処 理 事 項 等		そ の 他 の 事 項
				(時間)	(場所)	
26年 あらかじめ				<ul style="list-style-type: none"> ・政府は10月10日の閣議で統一地方選の日程を決める臨時特例法案を決定 ・ポスター掲示場設置場所の選定開始(県、市) 11月末まで ・開票所予定施設との事前協議 ・ポスター掲示場の設置費用算定依頼 建築課へ 		
10月29日(水)	165	179				・政治活動用ポスター等 掲示活動禁止期間(県)
11月1日(土)	162	176		<ul style="list-style-type: none"> ・政治活動用ポスター等掲示禁止期間(市) ・各種会場借り上げ 12月末まで 		
12月19日(金)	114	128	定例委員会			
27年 1月12日(月)	90	104		<ul style="list-style-type: none"> ・投票所借り上げ、投票立会人推薦依頼の準備(依頼文、承諾書、報告書等) ・投票区所属区域の決定 ・広報紙等掲載原稿依頼(全ての原稿) ・入札する印刷物の洗い出し、管財課へ依頼 		<ul style="list-style-type: none"> ・寄附等の禁止期間開始 4月12日まで(県) ・市町村連合会役員会
1月15日(木)	87	101		<ul style="list-style-type: none"> ・ポスター掲示場設置業者入札説明会 午前10時～ 901会議室 		
1月19日(月)	83	97		<ul style="list-style-type: none"> ・委員会資料完了 		
1月20日(火)	82	96	定例委員会 10時00分 委員会室	<p>議案</p> <ul style="list-style-type: none"> ・執行日程(県、市) ・委員会等会議日程(県、市) ・登録の移替を延期する期間の決定(県、市) ・ポスター掲示場設置箇所数の決定(県、市) ・期日前投票所及び不在者投票所の決定(県、市) ・不在者投票の郵送開始日の決定(県、市) ・期日前投票及び不在者投票諸様式の決定(県、市) ・選挙のお知らせの様式の決定(県、市) ・氏名等掲示の掲載順序のくじを行う場所及び日時決定(県、市) ・開票管理者、同職務代理者の選任決定(県) ・開票の場所及び日時の決定(県) ・開票立会人のくじを行う場所及び日時の決定(県) ・選挙の期日等の決定(市) ・立候補届出の受理場所の決定 ・立候補届出の受理方法の決定 ・立候補届出関連様式及び新聞掲載証明書等各種明細様式並びに選挙公営関連様式の決定 ・収支報告書の諸様式の決定 ・投票用紙の様式の決定 ・選挙公報の様式の決定 <ul style="list-style-type: none"> ・選挙長又は同職務代理者の選任決定 ・開票の事務を選挙会の事務に併せて行うことの決定(市) ・選挙会の日時、場所の決定(市) ・選挙公報の掲載順序を定めるくじを行う場所及び日時の決定(市) ・選挙立会人のくじを行う日時、場所の決定(市) ・選挙運動用標旗、腕章等様式決定(市) ・選挙運動の公費負担に関する規程の一部改正(市) ・その他 ・選挙を行う旨の通知(法務局)(市) ・選挙期日の通知(市)県へ ・立候補予定者説明会の開催の周知(市)議会事務局へ 		

月日(曜)	知・県	市	選挙管理委員会	処 理 事 項 等 (時間) (場所)	そ の 他 の 事 項
1月21日(水)	81	95		<ul style="list-style-type: none"> ・ポスター掲示場設置箇所数の減数協議(県選管へ) ・ポスター掲示場選定、使用依頼(依頼文1/5発送、占用申請準備) ・選挙のお知らせ印刷発注 ・立候補届出書類、記載例等印刷発注 ・不在者投票用封筒、請求書等印刷発注(市) ・郵便局に立候補予定者事務説明会出席依頼 ・期日前投票管理者、同職務代理者の選任依頼開始 ・投票管理者、同職務代理者、事務従事者の選任依頼開始 ・開票事務従事者の選任依頼開始 ・兼務職員協議依頼 <p style="text-align: center;">↑上記選任決定期限は、2月末日</p> <ul style="list-style-type: none"> ・投票所、開票所借り上げ依頼 ・投票立会人選任依頼(コミュニティ協議会) ・個人演説会施設の公表、承認、協議期間 	
1月22日(木)	80	94		<ul style="list-style-type: none"> ・選挙運動用標旗、腕章等発注 ・立候補届出書類、記載例等原稿作成 	
1月28日(水)				・ポスター掲示場設置業者入札 午前10時～ 901会議室	
1月30日(金)	72	86		<ul style="list-style-type: none"> ・啓発資材発注 ・寄附禁止期間開始(任期满了90日前から選挙の期日まで)(市) ・投票所使用物品送致業者打ち合わせ ・選挙公報配布業者打ち合わせ 	
2月1日(日)	70	84		・立候補予定者事務説明会周知(広報とくしま)	
2月2日(月)	69	83		<ul style="list-style-type: none"> ・広報車配車計画 ・広報車用テープの原稿作成、発注 	・県内八市連絡協議会 鳴門市
2月9日(月)	62	76		<ul style="list-style-type: none"> ・投票所物品等の点検、諸物品等入込 ・投票用紙自動交付機、計数機の調整 	
2月12日(木)	59	73		・立候補予定者事務説明会周知(市政だより)	
2月13日(金)	58	72		・立候補予定者事務説明会資料印刷完了、袋詰め等準備	
2月16日(月)	55	69		<ul style="list-style-type: none"> ・投票所選定完了 ・臨時電話依頼 	
2月19日(木)	52	66		<ul style="list-style-type: none"> ・立候補予定者説明会 午後2時 大会議室 ・委員会資料完了 	・県 委員長書記長等会議
2月20日(金)	51	65	定例委員会 10時00分 委員会室	<p>委員会議案</p> <ul style="list-style-type: none"> ・選挙時登録の縦覧場所の決定(県、市)(定時登録を含む) ・投票所の決定(県、市) ・投票、開票速報の時間帯の決定(県、市) ・氏名掲示の様式決定(県、市) ・ポスター掲示場区画数の決定(市) ・ポスター掲示場の設置場所の決定(県、市) ・ポスター掲示場にポスターを掲示することができる最初の日の決定(市) ・当選証書等の諸様式の決定(市) ・実費弁償、報酬の額の決定(市) ・臨時啓発事業の決定(県、市) <ul style="list-style-type: none"> ・投票用紙印刷発注(市) ・不在者投票諸用紙作成(市) ・投票管理者等説明会、投票開票関連資料印刷発注 	・農業委員会名簿調整 及び縦覧場所告示 期限(2/20まで)

月日(曜)	知・県	市	選挙管理委員会	処 理 事 項 等 (時間) (場所)	そ の 他 の 事 項
2月23日(月)	48	62		・郵便投票該当者へ請求書等送付(郵投証明書交付申請書を含む)	・農委縦覧開始
2月27日(金)	44	58		・投票立会人選任完了(各コミュニティ協議会) ・県知事選挙投票用紙受領(17時)	
3月2日(月)	41	55	定例委員会 10時 委員会	委員会議案 ・定時登録者数の決定 ・投票管理者、同職務代理者選任決定、委嘱 ・投・開票事務従事者の委嘱 ・期日前投票所の投票管理者、同職務代理者選任決定、委嘱 ・期日前投票所の投票立会人選任決定 ・兼務職員出務要請を各主管の長に依頼 ・報道、警察関係者打ち合わせ会通知状発送 ・臨時職員雇用開始(2人)～5/15まで ・直接請求の署名禁止期間 4月26日まで(県、市) ※任期満了前60日	・定時登録日 ・地方自治法施行令92条4
3月3日(火)	40	54		・選挙の資格要件送付 ・県知事選挙投票用紙仕分け	・定例登録縦覧開始 ・立候補予定者説明会(県議)
3月6日(金)	37	51		・県議選挙投票用紙受領(17時) ・個人演説会施設使用日程表の提出依頼、納付する費用の額の公表報告依頼状発送(承諾、承認) ・氏名掲示印刷業者と打合せ(日時・様式等)(県、市) ・啓発資材納品、袋詰め等準備 ・選挙運動用標旗等公給物品納品、届出番号記入等準備 ・点字投票判読者に依頼状発送(県、市) ・市議投票用紙印刷開始(業者印刷)※業者(松下印刷)	
3月7日(土)	36	50		・定時登録縦覧終了	・定時登録縦覧終
3月9日(月)	34	48		・郵便局と打合せ(選挙のお知らせ、不在者投票等) 選挙運動用通常葉書使用証明書、差出票の様式送付 ・投票管理者、同職務代理者事務打ち合わせ会通知発送 ・投票用紙管理者等点検通知発送 ・ポスター掲示場設置場所図面完了(県、市) ・市議投票用紙印刷受領 ・県議選挙投票用紙仕分け	
3月12日(木)	31	45		・市議投票用紙仕分け ・市議投票用紙印刷開始(業者印刷)※業者(松下印刷) 9:00～	・農委縦覧終了
3月13日(金)	30	44		・市議投票用紙印刷受領	
3月16日(月)	27	41		・臨時職員雇用開始(4人)～5/15まで	
3月17日(火)	26	40		・諸印刷物を県より受領(知事・県議)未定 ・ポスター掲示場設置場所図面配布開始(県) ・ポスター掲示場の粗品納入、設置業者に配付	
3月18日(水)	25	39		・iモード投票速報システム業者打ち合わせ ・投票録(県、市)開票録(県)選挙録(市)等印刷・準備	
3月19日(木)	24	38		・選挙のお知らせ納品(知事・県議) ・異動締め切り 17:00～マスター更新	

月日(曜)	知・県	市	選挙管理委員会	処 理 事 項 等		その他の事項
				(時間)	(場所)	
3月20日(金)	23	37		定例委員会 告示 ・縦覧場所の告示(知事) ・登録の移し替えを延期する期間の告示(知事・県議) ・県議告示日の事務分担表作成 ・投票用紙選管点検 ・選挙時登録(知事)の縦覧用書面等の打ち出し ・ポスター掲示場設置開始 (3/20～25日まで) ・縦覧用案内張り紙の準備(知事) ・選挙人名簿抄本及び選挙のお知らせを裁断、製本 ～19日 ・登録の移し替え延期 (4月12日まで) ・選挙のお知らせはがきの外字等の訂正、同性同名の処理		
3月21日(土)	22	36		・期日前投票所の設営		
3月23日(月)	20	34		・個人演説会施設の指定報告、費用額を県委員会に協議期限 ・不在者投票封筒への票詰め等準備(県、市) ・投票管理者等打ち合わせ会 10時 大会議室 ・投票管理者等による投票用紙点検 13時、14時 大会議室 15時		
3月24日(火)	19	33		告示 ・個人演説会施設使用日程表提出期限 ・不在者投票発送準備(知事) ・開票各係責任者、投票効力判定基準打ち合わせ会開催通知発送(市)		
3月25日(水)	18	32	臨時委員会 9時00分 委員会室 知事選挙時登録 登録基準日 登録日	委員会議案 ・選挙時登録者数の決定(知事) ・直接請求の数の決定(知事) ・投票立会人の選任決定(県、市) ・警察関係者打ち合わせ会 10時 501会議室 ・報道関係者打ち合わせ会 11時 501会議室 告示 ・ポスター掲示場設置場所の告示(県)と県へ報告 ・ポスター掲示場設置完了(知事、県議) ・ポスター掲示場設置場所変更の場合の電話連絡(県、市) ・投票立会人の選任通知(県、市) ・選挙のお知らせ郵便局へ送付する準備 ・不在者投票発送準備(知事のみ請求分) ・選挙のお知らせを郵便局に送致 15:00		

月日(曜)	知・県	市	選挙管理委員会	処 理 事 項 等		そ の 他 の 事 項
				(時間)	(場所)	
3月26日(木)	17	31		告示 ・氏名等掲示の掲載順序を定めるくじの日時・場所の告示 ・期日前投票を行う場所の告示(知事) ・不在者投票を行う場所の告示(知事) ・期日前投票所の投票管理者又は職務代理者の告示 ・縦覧場所の告示(県議選挙時登録) ・直接請求の数の告示(知事) 知事選挙 告示日 ・選挙事務所設置届受理(知事) ・開票立会人の届出受理開始(知事) 4月5日まで ・公営施設使用の個人演説会開催申出受理(知事) ・選挙時登録者縦覧及び異議申出(1日間) ・ポスター掲示場に選挙運動用ポスター掲示開始(知事) ・違法文書の撤去命令 ・候補者について投票管理者、開票管理者へ通知(知事) ・啓発用懸垂幕掲示(県、市) ・知事・県議選挙周知(市政だより)		
			臨時委員会 17時05分 委員会室	臨時委員会議案 ・氏名等掲示の掲載順序を定めるくじの執行(知事) ・氏名等掲示印刷発注、期日前投票所に掲示(知事) ・不在者投票発送(知事のみ請求分)		
3月27日(金)	16	30		・期日前投票所の氏名掲示完了 ・期日前投票の事務開始(知事) ・兼務職員出務開始(期日前投票事務) ・立候補届出等事前審査(市議) 第1日目 ・ポスター掲示場設置場所図面交付開始(市)		
3月28日(土)	15	29		・立候補届出等事前審査(市議) 第2日目		
3月29日(日)	14	28		・立候補届出等事前審査(市議) 第3日目		
3月30日(月)	13	27		・立候補予定者のデータを入力する(市) ・立候補受付事務分掌作成(市) ・選挙公報・氏名掲示県より受領(知事)未定		
3月31日(火)	12	26		・新聞掲載申請の証明書の様式等についての文書発送(各新聞社) ・立候補予定者の被選挙権を本籍地に照会(市)		・農委選挙人名簿の確定
4月1日(水)	11	25		・臨時職員雇用開始(2人)～5/15まで ・期日前職代説明会		・人事異動辞令交付
4月2日(木)	10	24	臨時委員会 9時 委員会室 県議選挙時登録 登録基準日 登録日	委員会議案 ・選挙時登録者数等の決定(県議) ・直接請求に係る数の決定(県議) 選挙人名簿登録者数を県選管に報告(県議) ・二重登録者の通知(県議) ・選挙時登録者の縦覧の準備(書面作成、案内張り紙) ・選挙執行関連告示の準備(県議) ・不在者投票の郵送開始(県議) ・個人演説会開催申出受付準備(県議) ・県議の資格要件等の広報掲載(市政だより) ・出先期日前投票所設営開始 ・県議選挙時新規登録者のお知らせはがきを郵便局へ送致 ・知事・県議選挙周知(市政だより)		

月日(曜)	知・県	市	選挙管理委員会	処 理 事 項 等		その他の事項
				(時間)	(場所)	
4月3日(金)	9	23	<div style="border: 1px solid black; padding: 2px; width: fit-content;"> 県議選挙 期日の 告示日 </div> 臨時委員会 17時05分 委員会室	告示 ・投票所の告示(知事・県議) ・期日前投票を行う場所の告示(県議) ・不在者投票を行う場所の告示(県議) ・直接請求に係る数の告示(県議) ・投票管理者、同職務代理者の選任告示(知事・県議) ・開票管理者、同職務代理者の選任告示(知事・県議) ・開票立会人が10人を超える場合等のくじを行う場所、日時の告示(知事・県議) ・開票の場所、日時の告示(知事・県議) ・氏名等の掲示の順序を定めるくじを行う場所、日時の告示(県議)		
				・投票立会人被選任者、投票管理者へ通知 ・開票立会人の届出受理開始(県議) ・候補者について投票管理者、開票管理者へ通知(県議) ・個人演説会開始(公営施設以外) ・公営施設使用の個人演説会開催申出受理、施設管理者への通知(県議) ・候補者が死亡したことを知った場合に選挙長へ通知(県議) ・違反文書図面の撤去命令開始(県議) ・選挙のお知らせ郵送(県議の選挙時登録者) ・選挙事務所の設置(異動)届受理開始(県議) ・広報車巡回広報 ・選挙時登録者縦覧及び異議申出(1日間) ・ポスター掲示場に選挙運動用ポスター掲示(県議) ・投票所氏名掲示受領 ・期日前投票所の模様替え(県議選追加 20時以降) ・期日前 派遣業者 派遣職員事務打合せ	14時	202会議室
			委員会議案 ・氏名掲示のくじ ・氏名掲示印刷発注	17時05分	委員会室	
4月4日(土)	8	22		・期日前投票所の氏名掲示完了 ・期日前投票の事務開始(県議) ・選挙事務所等一覧表の作成(県議)		
4月5日(日)	7	21		・公営施設使用の個人演説会開始(県議) ・選挙公報・氏名掲示県より受領(県議) ・選挙公報配布業者に送致、各戸配布(4月10日まで) ・期日前職代に投票用紙等送致		
4月6日(月)	6	20		・出先期日前投票の事務開始(知事・県議) ・投、開票日の事務分担作成(知事・県議)		農委選挙人名簿登載者の 1/2の数の告示
4月7日(火)	5	19		告示 ・投票所の告示期限(知事・県議)		
4月8日(水)	4	18		・投票所諸物品等送致 ・郵便による在宅投票用紙請求の最終日(知事・県議) ・街頭啓発(知事・県議) 徳島駅前 午後16時～		
4月9日(木)	3	17	臨時委員会 17時05分 委員会室	・開票立会人届出期限(知事・県議) ・投票立会人選任通知期限(知事・県議) ・公営施設使用の個人演説会開催申出最終日(知事・県議) ・選挙期日等広報(市政だより) ・投票効力判定基準打ち合わせ会	13時30分	委員会室
				委員会議案 ・開票立会人選任くじ(知事・県議) ・開票立会人選任決定、選任通知、打ち合わせ会開催通知発送(知事・県議)	17時05分	委員会室

月日(曜)	知・県	市	選挙管理委員会	処 理 事 項 等		その他の事項
				(時間)	(場所)	
4月10日(金)	2	16		<ul style="list-style-type: none"> 告示 ・選挙時登録の登録基準日、登録日、縦覧期間の告示(市議) ・立候補届出受理方法の告示(市議) ・立候補届出受理場所の告示(市議) ・ポスター掲示場設置場所の告示(市議) ・ポスター掲示場にポスターを掲示することができる最初の日の告示(市議) ・登録の移し替えを延期する期間の告示(市議) ・選挙時登録の縦覧場所の告示(市) ・開票立会人の氏名等を通知(開票管理者、同職務代理者、総括者) ・選挙のお知らせ郵送配布完了、確認(知事・県議) ・前渡金の受領、配分(投、開票) ・選挙公報配布完了、確認(知事・県議) ・選挙人名簿抄本(投票所用)打ち出し 20:00~ 		
4月11日(土)	1	15		<ul style="list-style-type: none"> ・期日前投票・不在者投票最終日(知事・県議) ・選挙人名簿抄本(投票所用)裁断、製本 ・個人演説会最終日(知事・県議) ・投票所設営完了 ・不在者投票の整理、調書の作成、指定投票区へ送致準備(知事・県議) ・投票用紙、選挙人名簿、前渡金等投票管理者に送付 20時30分 本館1階 ~21時 ロビー ・選挙事務所閉鎖を連絡(300m内) ・天災等による投票所の変更告示期限 ・選挙運動用ポスター掲示最終日 ・転出者4箇月抹消 ・当日有権者数の算出(知事・県議) 		・投開票速報リハーサル(県)
4月12日(日)	0	14	<p>臨時委員会</p> <p>8時</p> <p>委員会室</p> <p>徳島グランヴィリオホテル</p> <div style="border: 1px solid black; padding: 2px; display: inline-block;">知事選 県議選 投票日 開票日</div>	<ul style="list-style-type: none"> ・補正登録事務 20時まで ・投票状況速報 ・選挙事務所の閉鎖命令(300m以内) ・違反文書図画等の撤去命令 ・広報車巡回広報 ・不在者投票を指定投票区へ送致・開封・投函 ・開票所臨時電話の架設 ・開票所の設営 16:00~19:00 徳島グランヴィリオホテル ・タクシー配車 ・開票事務従事者報酬、庶務係に送致 ・開票立会人打ち合わせ会(知事・県議) 20時20分 徳島グランヴィリオホテル ・開票所物品等の撤収 ・登録の移し替え延期限 		<ul style="list-style-type: none"> ・後援団体の寄附の禁止期間最終日(県) ◎投票管理者 ・投票所の開閉 ・投票立会人が2人に達しないとき、又は達しなくなったときの選任 ・投票箱空虛の確認及び投票箱の施錠 ・選挙人名簿(抄本)との対照、選挙人の確認 ・投票用紙の交付 ・代理投票、点字投票の処理 ・仮投票の受理 ・不在者投票の受理、不受理の決定 ・投票箱の閉鎖 ・投票録の作成 ・投票箱、投票録、選挙人名簿抄本を開票管理者に送致 ・投票所内の秩序保持 ・投票箱の受理
4月13日(月)	-1	13		<ul style="list-style-type: none"> ・選挙のお知らせ納品(市議) ・異動締め切り、選挙マスター更新 17時~ ・選挙人名簿抄本、選挙のお知らせ等打ち出し(市議) 		・選挙会、当選証書付与

月日(曜)	知・県	市	選挙管理委員会	処 理 事 項 等		その他の事項
				(時間)	(場所)	
4月14日(火)		12		<ul style="list-style-type: none"> ・開票所臨時電話撤去 ・開票所物品等の撤去 ・開票結果検収(知事・県議) ・新聞広告掲載証明書の様式を各新聞社に送付 ・投票所開閉時刻の線上げ、線り下げについて決定、県委員会へ承認申請(市) ・投票効力判定基準資料作成 ・選挙のお知らせ裁断、整理(市議) ・選挙人名簿抄本裁断、製本(市議) 		<ul style="list-style-type: none"> ・選挙の効力に関する異議申出開始 ・開票結果検収 ・選挙会、当選証書付与
4月15日(水)		11		<ul style="list-style-type: none"> ・ポスター掲示場の区画板の取替開始(市議) ・ポスター掲示場の区画板の取替取材(市議) 幸町公園 ・縦覧用書面打ち出し(市議) ・登録の移し替え延期 	10:00 24日まで	
4月16日(木)		10		<ul style="list-style-type: none"> ・不在者投票請求者の名簿対照等、送付準備 ・期日前投票所準備完了 ・出先期日前投票所設営開始 ・市議選挙周知(市政だより) ・公給物品、選挙長の証明書等の点検 		
4月17日(金)		9		<ul style="list-style-type: none"> ・市議選挙周知(広報とくしま) ・ポスター掲示場区画板取替終了、変更の報告(市) ・ポスター掲示場変更の場合に候補者へ通知 ・ポスター掲示場変更の場合は変更告示(市議) 		
4月18日(土)		8	臨時委員会 9時 委員会室 市議選挙時登録 登録基準日 登録日	議案 <ul style="list-style-type: none"> ・選挙時登録者等の決定(県へ報告) ・直接請求等に係る数の決定 ・選挙運動費用制限額の決定 <ul style="list-style-type: none"> ・立候補届出受理会場設営 ・立候補届出リハーサル ・二重登録者の通知(県内のみ) ・選挙時登録の縦覧用書面の作成(市) ・告示文書準備完了 ・不在者投票施設等へ郵送準備 ・個人演説会開催届出受理準備 ・各種届出受理(選挙公営を含む)準備完了 ・転出者4箇月抹消 	10時	大会議室 大会議室
4月19日(日)		7	市議選挙期 日の告示日	告示 <ul style="list-style-type: none"> ・選挙期日の告示 ・選挙長、職務代理者の選任の告示 ・投票管理者、同職務代理者の選任の告示 ・投票所の告示 ・期日前投票を行う場所の告示 ・不在者投票を行う場所の告示 ・直接請求に係る数の告示 ・投票用紙の様式の告示 ・期日前投票、不在者投票を行う場所の告示 ・期日前投票所の投票管理者、職務代理者の告示 ・投票所内氏名掲示の順序を定めるくじを行う日時、場所の告示 ・開票事務と選挙会事務の合同で行う旨の告示 ・選挙会の場所、日時の告示 ・選挙立会人が10人を超える場合等のくじを行う日時、場所の告示 ・選挙運動費用支出制限額の告示 ・選挙運動に従事する者等の実費弁償等、報酬額の告示 ・選挙公報掲載文の掲載順序のくじの日時、場所の告示 		◎選挙長 ・立候補届出受理 8時30分～17時 ・立候補届出辞退受理 ・選挙運動用通常はがき 使用証明書交付 ・新聞広告掲載証明書交 付 ・立候補者の告示委員会 への報告、候補者の住 所地の市町村長、委員 会へ通知 ・立候補者の被選挙権の 照会開始 ・通称使用申請受理、認 定書の交付

月日(曜)	知・県	市	選挙管理委員会	処 理 事 項 等		その他の事項
				(時間)	(場所)	
4月19日(日)		7	<div style="border: 1px solid black; padding: 2px; width: fit-content; margin-bottom: 10px;">市議選挙期日の告示日</div> <p>・新聞広告掲載証明書、通常はがき使用証明書の交付 ・選挙運動用品(公給物品)等の交付 ・選挙立会人の届出受理開始 ・選挙事務所設置(異動)届受理 ・出納責任者等の選任(異動)届及び受理 ・選挙運動事務員等の届出受理 ・選挙公報掲載文の申請、同受理 ・兼業、兼職に関する届出 ・個人演説会開始(公営施設以外) ・選挙運動用ポスターを掲示場に掲示</p> <p>・立候補届出状況を県委員会へ通知 ・公営施設使用の個人演説会開催申出受理開始、施設管理者への通知 ・投票立会人の決定、被選任通知、投票管理者へ通知 ・候補者の氏名等の報告の受理、投、開票管理者への通知 ・選挙のお知らせ郵便局に送致、郵送開始 ・立候補届出者、選挙事務所一覧表、出納責任者一覧表を警察、郵便局に送付 ・投票効力判定基準資料作成 ・街頭啓発 ・広報車巡回広報 ・違反文書図画撤去命令開始 ・違反事務所の閉鎖命令</p> <p>・選挙公報掲載順序くじ ・氏名掲示掲載順序くじ ・氏名掲示印刷発注、受領</p> <p>・選挙公報印刷開始 ・候補者届出等の選挙長告示 ・選挙時登録者の縦覧及び異議申出(1日間)</p>	13時	駅前周辺	<p>・選挙立会人が10人を超える場合等のくじを行う日時、場所の告示 ・候補者の辞退届の受理告示、委員会への報告</p> <p>◎投票管理者 ・不在者投票の受理、保管の開始 ・候補者の氏名等通知受理開始 ・投票立会人の選任通知受理開始 ・繰上げ投票についての通知受理 ・投票所開閉時刻変更通知受理</p>
			<p>定例委員会 17時05分 委員会室</p>	17時05分	委員会室	
4月20日(月)		6	<p>・氏名掲示受領、期日前投票所に掲示 ・期日前投票事務開始 ・出先期日前投票事務開始 ・不在者投票事務開始 ・無投票の場合の告示、委員会へ報告 ・候補者が定数を超える場合の補充立候補の届出の受理開始、告示、報告、通知、被選挙権の照会 ・被選挙権の照会 ・公費負担に係る契約、申請、確認等の事務処理開始 ・氏名掲示 各投票所に送付準備 ・当選証書、同告知書の作成 ・選挙公報を業者に送致、各世帯配布開始 ・選挙会資料作成(打ち合わせ資料を含む) ・候補者の住所地の市町村長、委員会への通知</p>			
4月21日(火)		5	<p>・公営施設使用の個人演説会開始 ・候補者について投票管理者、開票管理者へ通知(市議)</p> <p>・投票所の告示期限</p>			
4月22日(水)		4	<p>・郵便による在宅投票の投票用紙等請求期限 ・投票所物品送致(投票箱、氏名掲示等)</p>			

月日(曜)	知・県	市	選挙管理委員会	処 理 事 項 等		その他の事項
				(時間)	(場所)	
4月23日(木)		3	<p>臨時委員会 17時05分 委員会室</p>	<ul style="list-style-type: none"> 選挙期日等の広報(市政だより) 補充立候補届出最終日 補充立候補の辞退届出最終日 選挙立会人届出期限 公営施設使用の個人演説会開催申出最終日 投票立会人選任通知の期限 開票事務従事者(計数係及び集結回付係)事務説明会 選挙立会人選任くじ 選挙立会人選任通知、打ち合わせ会開催通知発送 くじにはずれた者へ連絡 	<p>10時 大会議室</p> <p>17時05分 委員会室</p>	
4月24日(金)		2		<ul style="list-style-type: none"> 選挙立会人が3人に達しないときの選任、通知 選挙立会人の氏名等を通知(選挙長、同職務代理者、総括者、庶務係責任者) 選挙公報配布期限、報告書提出 前渡金の受領、配分(投票、選挙会) 被選挙権の照会の回答期限 投票所用選挙人名簿抄本の打ち出し 		<p>◎選挙長</p> <ul style="list-style-type: none"> 選挙立会人の氏名等の通知受理
4月25日(土)		1		<ul style="list-style-type: none"> 投票所の設営 選挙事務所(投票所から300m以内)の閉鎖連絡 期日前投票、不在者投票最終日 投票所用選挙人名簿抄本を裁断、製本 8時30分～ 投票用紙等送致準備 15時～ 投票用紙、選挙人名簿等、投票管理者に送付 個人演説会最終日 天災等による投票所の変更告示期限 選挙のお知らせ配布完了、確認 不在者投票を指定投票区に送致準備、調書等の作成 転出者の4箇月抹消 当日有権者数一覧表の作成 	<p>20時30分 本館1階</p> <p>～21時00分 ロビー</p>	
4月26日(日)		0	<p>委員会室 徳島グランヴィリオホテル</p> <p>市 議 選 投 票 日 選 挙 会</p>	<ul style="list-style-type: none"> 補正登録事務 違反文書図画撤去命令 違反選挙事務所閉鎖命令(300m以内も含む) 後援団体の寄附禁止期間の最終日(市) 直接請求禁止期間最終日 投票速報 広報車による巡回広報 タクシー配車 期日前投票所撤収 投、開票状況を県へ報告 不在者投票を指定投票区に送致、開封、投函 選挙会場臨時電話架設 選挙会場の設営 16:00～19:00 選挙立会人が3人に達しないときの補充選任 選挙立会人打ち合わせ会(開票事務について) 選挙会資料の作成 被選挙権の確認 当選人決定、委員会に報告 登録の移し替え延期終了 選挙の効力に関する異議申出開始 	<p>20時まで</p> <p>20時20分 徳島グランヴィリオホテル</p>	<p>◎投票管理者</p> <ul style="list-style-type: none"> 投票所の開閉 投票立会人が3人に達しないときの選任 投票箱空虚確認と施錠 抄本対照、選挙人確認 投票用紙の交付 代理投票、点字投票 仮投票 不在者投票の受理、不受理の決定 投票箱の閉鎖 投票録の作成 投票所内の秩序保持 投票箱、投票録等を選挙長に送致 <p>◎選挙長</p> <ul style="list-style-type: none"> 選挙会 21時15分～ 選挙立会人が3人に達しないときの選任 仮投票、不在者投票の受理、不受理の決定 投票の点検 投票効力の決定 選挙会場内の秩序保持 選挙録の作成 抄本等を委員会に送付 結果を委員会へ報告

月日(曜)	知・県	市	選挙管理委員会	処 理 事 項 等		そ の 他 の 事 項
				(時間)	(場所)	
4月27日(月)		-1		<ul style="list-style-type: none"> ・当選人に告知書を送付 ・当選証書付与の案内通知 ・当選の効力に関する異議申出開始 ・県へ選挙結果報告 ・投票所使用物品撤収 ・選挙会場使用物品撤収 ・選挙会場臨時電話撤去 ・選挙運動費用収支報告書受理開始 ・請負関係届出開始 ・ポスター掲示場撤去開始 ・公費負担の請求書受理開始 ・兼務職員の執務最終日 		<ul style="list-style-type: none"> ・選挙の効力に関する異議申出期限(県) ・県議収支報告書提出期限
4月28日(火)		-2	当選証書付与 10時 協議会室	<ul style="list-style-type: none"> ・当選証書付与式 10時 協議会室 ・当選証書付与した旨の報告(知事、県選管、市長へ) ・当選人の告示 ・当選人がない場合等の告示、県委員会、知事、市長へ報告 ・選挙結果報告 11時 委員会室 ・当選人を県委員会へ報告 ・ポスター掲示場撤去完了 		
4月29日(水)		-3				<ul style="list-style-type: none"> ・当選の効力に関する異議申出期限(県)
5月1日(金)		-5		<ul style="list-style-type: none"> ・閲覧禁止最終日 		<ul style="list-style-type: none"> ・供託物返還事務開始
5月2日(土)		-6		<ul style="list-style-type: none"> ・請負関係届出最終日(当選告知を受けた日から5日) 		
5月11日(月)		-15		<ul style="list-style-type: none"> ・選挙運動費用収支報告書第1回提出最終日 ・選挙の効力に関する異議申出期限(市) ・当選の効力に関する異議申出期限(市) 		
5月12日(火)		-16		<ul style="list-style-type: none"> ・選挙運動費用収支報告書の公表、県選管へ報告 ・選挙公営関連の支払い事務開始 		
5月13日(水)		-17		<ul style="list-style-type: none"> ・供託物返還開始 		

(2) 委員会・会議等日程表

月日(曜日)	時間	場所	会議名	委員長	委員
1月20日(火)	10時00分	選挙管理委員会室	定例委員会(執行日程等)	出	出
2月19日(木)	14時00分	大会議室	立候補予定者説明会	出	—
2月20日(金)	10時00分	選挙管理委員会室	定例委員会	出	出
3月2日(月)	10時00分	選挙管理委員会室	定時登録委員会	出	出
3月20日(金)	10時00分	選挙管理委員会室	定例委員会	出	出
3月23日(月)	10時00分	大会議室	投票管理者等打合せ会	—	—
	13時00分	大会議室	投票管理者等投票用紙点検(知事・県議・市議)	—	—
3月25日(水)	9時00分	選挙管理委員会室	臨時委員会(選挙時登録者数の決定等)	出	出
	10時00分	501会議室	警察関係者事務打合せ会	出	出
	11時00分		報道関係者事務打合せ会	出	出
3月26日(木) 告示日(知事)	17時05分	選挙管理委員会室	臨時委員会 ※知事告示 (氏名掲掲掲載順序くじ執行等)	出	出
3月27日(金)	9時00分	選挙管理委員会室	市議会議員選挙立候補届出の事前審査	—	—
3月28日(土)	9時00分	選挙管理委員会室		—	—
3月29日(日)	9時00分	選挙管理委員会室		—	—
4月1日(水)	10時00分	選挙管理委員会室	辞令交付	出	出
4月2日(木)	10時00分	選挙管理委員会室	臨時委員会(選挙時登録者数の決定) 県議	出	出
4月3日(金) 告示日(県議)	17時05分	選挙管理委員会室	臨時委員会 ※県議告示 (氏名掲掲掲載順序くじ執行等)	出	出
4月8日(水)	16時30分	J R 徳島駅周辺	街頭啓発	出	—
4月9日(木)	13時30分	選挙管理委員会室	投票効力判定基準事務打合せ会(知事・県議)	—	—
	14時30分	選挙管理委員会室	開票事務各責任者等事務打合せ会(知・県・市)	—	—
	17時05分	選挙管理委員会室	臨時委員会(開票立会人選任くじ 知事・県議)	出	出
4月11日(土)	9時00分	各投票所	投票設営	—	—
	20時30分	国際親善コーナー	投票管理者へ投票用紙等の投票所物品受け渡し	—	—
4月12日(日) 選挙期日	7時00分	各投票所	投票開始 20時まで	—	—
	20時20分	開票所 (徳島グランヴィリオ ホテル)	開票立会人打合せ会(開票管理者のみ出席)	—	出
	21時15分		開票開始	出	出
4月18日(土)	9時00分	選挙管理委員会室	臨時委員会(選挙時登録者数の決定等)	出	出
	10時00分	大会議室	立候補届出りハーサル(市議)	出	出
4月19日(日) 告示日(市議)	8時30分	大会議室	立候補届出受理(市議)	出	出
	13時00分	J R 徳島駅周辺	街頭啓発	—	—
	17時05分	選挙管理委員会室	定例委員会(選挙公報くじ・氏名等掲掲順)	出	出
4月23日(木)	13時30分	選挙管理委員会室	投票効力判定基準打合せ会	—	—
	17時05分	選挙管理委員会室	臨時委員会(選挙立会人選任くじ 市議)	出	出
4月26日(日) 選挙期日	7時00分	各投票所	投票開始 20時まで	—	—
	20時20分	選挙会 (徳島グランヴィリオ ホテル)	選挙立会人打合せ会(選挙長のみ出席)	—	出
	21時15分		開票開始	出	出
4月28日(火)	10時00分	協議会室	当選証書付与(市議)	出	出
	11時00分	選挙管理委員会室	選挙結果報告確認(市議)	出	出

2 選挙期日及び立候補者届出

(1) 選挙の期日
 知事選 平成27年 4月12日
 県議選 平成27年 4月12日
 市議選 平成27年 4月26日

(2) 選挙期日の告示日
 知事選 平成27年 3月26日
 県議選 平成27年 4月 3日
 市議選 平成27年 4月19日

(3) 立候補の届出期日
 知事選 平成27年 3月26日
 県議選 平成27年 4月 3日
 市議選 平成27年 4月19日

(4) 立候補者等

徳島知事選挙

届出番号	届出日	届出の別	氏名	通称	住所	生年月日	年齢	党派	職業
1	3月26日	本人	飯泉 嘉門	いいずみ 嘉門	徳島市南仲之町3丁目29番地	昭和35年 7月29日	54歳	無所属	徳島県知事
2	3月26日	本人	古田 美知代	ふるた みちよ	徳島市八万町夷山159番地	昭和23年 8月18日	66歳	日本共産党	日本共産党 徳島県委員

徳島県議会議員一般選挙（徳島選挙区 定数10）

受理番号	届出日	届出の別	氏名	通称	住所	生年月日	年齢	党派	職業
1	4月3日	本人	岸本 泰治	岸本 たいじ	徳島市国府町府中604番地の7	昭和32年 6月1日	57歳	自由民主党	徳島県議会議員
2	4月3日	本人	岡 佑樹	岡 ゆうき	徳島市明神町6丁目10番地の9	昭和52年 2月10日	38歳	無所属	徳島県議会議員
3	4月3日	本人	上村 恭子	上村 きょう子	名東郡佐那河内村下字田野々65番地2	昭和32年 8月1日	57歳	日本共産党	日本共産党 徳島地区副委員長
4	4月3日	本人	森本 尚樹	もりもと なおき	徳島市助任本町7丁目9番地の3	昭和27年 7月2日	62歳	無所属	徳島県議会議員
5	4月3日	本人	庄野 昌彦	庄野 まさひこ	徳島市西須賀町東開60番地の19	昭和32年11月1日	57歳	民主党	民主党 徳島県連幹事長
6	4月3日	本人	山田 豊		徳島市上八万町西山650番地	昭和25年 8月23日	64歳	日本共産党	日本共産党徳島県 委員会副委員長
7	4月3日	本人	井川 龍二		徳島市北田宮2丁目9番37号	昭和35年 9月6日	54歳	自由民主党	徳島県議会議員
8	4月3日	本人	笠井 国利		徳島市川内町加賀須野193番地の2	昭和23年 6月25日	66歳	自由民主党	農業
9	4月3日	本人	須見 一仁	すみ 一仁	徳島市八万町川南88番地の8	昭和48年 7月22日	41歳	自由民主党	一級建築士
10	4月3日	本人	長尾 哲見		徳島市南矢三町2丁目6番19-1号	昭和25年 5月14日	64歳	公明党	徳島県議会議員
11	4月3日	本人	喜多 宏思		徳島市新浜本町3丁目1番47号	昭和18年 3月3日	72歳	自由民主党	徳島県議会議員
12	4月3日	本人	古川 広志	古川 ひろし	徳島市住吉6丁目7番45号	昭和36年 8月12日	53歳	公明党	公明党徳島県本部 県民運動局次長

徳島市議会議員一般選挙（定数 30）

受理番号	届出日	届出の別	氏名	通称	住所	生年月日	年齢	党派	職業
1	4月19日	本人	岸本 和代	岸本 かずよ	徳島市八万町夷山44番地の7	昭和30年 2月20日	60歳	公明党	公明党県支部長
2	4月19日	本人	船越 智子	ふなこし 智子	徳島市佐古三番町8番17号	昭和31年10月18日	58歳	日本共産党	徳島市議会議員
3	4月19日	本人	武知 浩之	武知 ひろゆき	徳島市八万町中津山54番地の60	昭和43年12月18日	46歳	無所属	会社員
4	4月19日	本人	須見 矩明	すみ 矩明	徳島市八万町内浜108番地の8	昭和20年 2月11日	70歳	自由民主党	一級建築士
5	4月19日	本人	明石 和之	明石 かずゆき	徳島市佐古八番町3番11号	昭和34年 2月15日	56歳	公明党	政党役員
6	4月19日	本人	中西 裕一	中西 ひろかず	徳島市川内町旭野161番地	昭和25年 9月29日	64歳	無所属	徳島市議会議員
7	4月19日	本人	宮内 春雄	みやうち 春雄	徳島市国府町西矢野863番地の5	昭和17年 5月20日	72歳	無所属	徳島市議会議員
8	4月19日	本人	土井 昭一		徳島市城東町一丁目3番35-1号	昭和41年 8月31日	48歳	公明党	公明党県支部長
9	4月19日	本人	梶原 一哉	かじわら 一哉	徳島市昭和町3丁目9番地の1	昭和38年 1月 1日	52歳	公明党	政党役員
10	4月19日	本人	森井 嘉一	もりい よしかず	徳島市大松町榎原外77番地の77	昭和31年11月11日	57歳	自由民主党	徳島市議会議員
11	4月19日	本人	玉野 勝彦	玉野 かつひこ	徳島市八万町大坪257番地の23	昭和49年 7月 6日	40歳	無所属	会社員
12	4月19日	本人	西林 幹展	西林 みきのぶ	徳島市蔵本町3丁目25番地	昭和31年 6月 7日	58歳	無所属	徳島市議会議員
13	4月19日	本人	井上 武	井上 たけし	徳島市方上町大食8番地の1	昭和20年 3月23日	70歳	無所属	農業
14	4月19日	本人	谷本 明		徳島市鮎喰町1丁目18番地の14	昭和29年 8月21日	60歳	幸福実現党	会社役員
15	4月19日	本人	中川 秀美		徳島市応神町吉成字西吉成73番地	昭和18年 1月23日	72歳	無所属	徳島市議会議員
16	4月19日	本人	加村 祐志	加村 ゆうじ	徳島市上八万町西山1672番地	昭和36年 9月13日	53歳	無所属	徳島市議会議員
17	4月19日	本人	小林 雄樹	小林 ゆうき	徳島市昭和町3丁目9番地の1	昭和52年 8月19日	37歳	無所属	徳島市議会議員
18	4月19日	本人	佐々木 昌也		徳島市南島田町2丁目20番地	昭和40年 6月 8日	49歳	無所属	徳島市議会議員
19	4月19日	本人	黒田 達哉	黒田 たつや	徳島市八万町橋本236番地の1	昭和48年 6月 4日	41歳	維新の党	徳島市議会議員
20	4月19日	本人	加戸 悟	かと 悟	徳島市北沖洲二丁目2番9号	昭和24年 5月 5日	65歳	日本共産党	徳島市議会議員
21	4月19日	本人	北原 光晴		徳島市方上町舟戸川30番地の8	昭和30年 5月11日	59歳	民主党	政党役員
22	4月19日	本人	齋藤 智彦	さいとう 智彦	徳島市大和町一丁目3番24号	昭和36年 7月 1日	53歳	自由民主党	会社役員
23	4月19日	本人	河口 達	河口 さとし	徳島市西新浜町二丁目2番76号	昭和22年10月31日	67歳	自由民主党	徳島市議会議員
24	4月19日	本人	塚本 信之	へいもと 信之	徳島市弓町3丁目6番地の1	昭和14年 2月 6日	76歳	日本共産党	政党役員
25	4月19日	本人	美馬 秀夫	みま 秀夫	徳島市佐古六番町12番6号	昭和24年 8月 8日	65歳	自由民主党	会社役員
26	4月19日	本人	渡邊 亜由美	わたなべ 亜由美	徳島市浜野町伊予王子26番地の1	昭和42年 1月 2日	48歳	日本共産党	主婦
27	4月19日	本人	藤田 真由美	藤田 まゆみ	徳島市国府町芝原字観音堂27番地の4	昭和43年 1月17日	47歳	公明党	政党役員
28	4月19日	本人	岡 孝治		徳島市伊賀町1丁目3番地の10	昭和30年10月 1日	59歳	維新の党	政党役員
29	4月19日	本人	福永 稔啓	福永 としひろ	徳島市出来島本町3丁目23番地の2	昭和49年12月27日	40歳	無所属	質商
30	4月19日	本人	折目 信也	おりめ 信也	徳島市伊賀町4丁目12番地の5	昭和21年 5月 2日	68歳	自由民主党	徳島市議会議員
31	4月19日	本人	岡南 均	おかなん 均	徳島市中昭和町4丁目75番地6	昭和29年12月12日	60歳	自由民主党	徳島市議会議員
32	4月19日	本人	見田 治	見田 おさむ	徳島市上吉野町3丁目19番地の3	昭和22年 1月 1日	68歳	日本共産党	徳島市議会議員
33	4月19日	本人	久次米 尚武	久次米 ひさたけ	徳島市勝占町中須168番地	昭和19年 8月 7日	70歳	無所属	徳島市議会議員
34	4月19日	本人	山本 武生	山本 たけお	徳島市川内町加賀須野608番地の1	昭和45年 6月 9日	44歳	無所属	徳島市議会議員
35	4月19日	本人	吉坂 保紀	吉坂 保紀	徳島市南出来島町1丁目52番地	昭和51年11月13日	38歳	無所属	団体役員
36	4月19日	本人	上田 重臣	上田 しげとみ	徳島市大松町榎原外83番地の17	昭和20年 3月21日	70歳	無所属	無職
37	4月19日	本人	小松 格	小松 いたる	徳島市吉野本町2丁目12番地の1	昭和21年 3月26日	69歳	無所属	NPO法人 徳島城を 再建する会 理事長

(5) 党派別・新旧別候補者数

区分	自由民主党	公明党	日本共産党	民主党	維新の党	幸福実現党	無所属	計
知事	新			1				1
	現						1	1
	元							
	計			1			1	2
県議	新		1	1				2
	現	5	1		1		2	9
	元			1				1
	計	5	2	2	1		2	12
市議	新		2	1		1	5	9
	現	7	3	4	1	1	11	27
	元					1		1
	計	7	5	5	1	2	1	16

(6) 年齢別候補者数

	25歳以上 30歳未満	30歳以上 35歳未満	35歳以上 40歳未満	40歳以上 45歳未満	45歳以上 50歳未満	50歳以上 55歳未満	55歳以上 60歳未満	60歳以上 65歳未満	65歳以上 70歳未満	70歳 以上	合計	最高 年齢	最低 年齢	平均 年齢
知事						1			1		2	66	54	60
県議			1	1		2	3	3	1	1	12	72	38	57.1
市議			2	4	5	3	6	4	6	7	37	76	37	57.5

3 選挙人名簿登録者数等

(1) 登録資格等

	徳島県知事選挙	徳島県議会議員一般選挙	徳島市議会議員一般選挙
告示日	平成27年3月26日	平成27年4月3日	平成27年4月19日
登録日	平成27年3月25日	平成27年4月2日	平成27年4月18日
登録基準日	平成27年3月25日	平成27年4月2日	平成27年4月18日
住所要件	平成26年12月25日	平成27年1月2日	平成27年1月18日
年齢要件	平成7年4月13日	平成7年4月13日	平成7年4月27日
登録の移替え延期期間	平成27年3月20日～平成27年4月12日	平成27年3月20日～平成27年4月12日	平成27年4月14日～平成27年4月26日

(2) 選挙時登録者数

投票区名	知事			県議			市議		
	男	女	計	男	女	計	男	女	計
内町1	1	4	5	3	0	3	5	2	7
内町2	3	0	3	1	1	2	1	0	1
沖洲	5	10	15	0	0	0	6	6	12
渭東1	3	8	11	0	0	0	2	1	3
渭東2	5	7	12	0	0	0	6	7	13
渭東3	5	5	10	0	2	2	8	3	11
渭東4	3	4	7	0	0	0	2	1	3
渭北1	6	3	9	0	1	1	3	2	5
渭北2	3	3	6	0	0	0	2	0	2
渭北3	8	5	13	1	1	2	3	2	5
加茂1	4	3	7	0	0	0	3	2	5
加茂2	12	9	21	1	1	2	4	7	11
加茂3	8	9	17	0	0	0	5	2	7
加茂名1	2	7	9	1	0	1	0	1	1
加茂名2	1	4	5	0	0	0	0	2	2
加茂名3	12	11	23	0	1	1	4	4	8
加茂名4	6	4	10	0	0	0	4	3	7
加茂名5	6	3	9	0	0	0	0	1	1
加茂名6	2	2	4	0	1	1	3	2	5
川内1	9	4	13	0	0	0	5	3	8
川内2	5	4	9	2	1	3	1	1	2
川内3	4	5	9	0	0	0	1	2	3
川内4	1	3	4	0	0	0	2	1	3
応神1	4	2	6	0	0	0	2	1	3
応神2	2	1	3	0	0	0	3	0	3
不動	1	1	2	1	0	1	3	2	5
津田1	1	0	1	0	0	0	1	2	3
津田2	2	7	9	0	0	0	1	0	1
津田3	3	2	5	0	0	0	5	3	8
津田4	3	3	6	0	0	0	1	5	6
津田5	1	3	4	0	0	0	3	5	8
昭和1	4	3	7	1	0	1	1	2	3
昭和2	7	7	14	0	1	1	4	4	8
東富田	13	3	16	0	1	1	3	2	5
西富田	2	5	7	0	0	0	1	1	2
新町	4	0	4	0	0	0	1	1	2
佐古1	4	3	7	0	0	0	4	1	5
佐古2	4	4	8	0	0	0	3	3	6
八万1	7	6	13	0	0	0	1	9	10
八万2	1	2	3	0	0	0	1	2	3
八万3	9	11	20	1	0	1	4	4	8
八万4	10	8	18	0	0	0	4	5	9
八万5	1	2	3	1	0	1	3	3	6
勝占1	3	8	11	1	1	2	4	4	8
勝占2	2	2	4	0	0	0	0	0	0
勝占3	4	7	11	0	0	0	1	4	5
多家良1	3	3	6	0	0	0	2	1	3
多家良2	0	0	0	0	0	0	1	2	3
多家良3	0	0	0	0	0	0	0	0	0
多家良4	0	1	1	0	0	0	0	0	0
多家良5	0	0	0	0	0	0	0	0	0
上八万1	0	0	0	0	0	0	0	0	0
上八万2	2	1	3	0	0	0	0	0	0
上八万3	4	1	5	0	0	0	0	1	1
上八万4	4	4	8	0	1	1	1	1	2
入田	4	0	4	0	0	0	3	1	4
国府1	4	1	5	0	0	0	0	0	0
国府2	3	7	10	0	0	0	5	5	10
国府3	2	5	7	0	0	0	1	0	1
国府4	3	3	6	0	0	0	2	3	5
国府5	1	1	2	0	0	0	0	0	0
国府6	2	5	7	0	0	0	2	1	3
国府7	0	2	2	0	0	0	0	0	0
合計	238	241	479	14	13	27	141	133	274

(3) 選挙人名簿登録者数

投票区名	知事			県議			市議		
	男	女	計	男	女	計	男	女	計
内町1	1,588	1,897	3,485	1,585	1,895	3,480	1,587	1,896	3,483
内町2	639	773	1,412	639	773	1,412	637	773	1,410
沖洲	3,895	4,257	8,152	3,892	4,256	8,148	3,896	4,266	8,162
渭東1	975	1,194	2,169	975	1,193	2,168	975	1,190	2,165
渭東2	3,764	4,582	8,346	3,762	4,582	8,344	3,758	4,585	8,343
渭東3	2,376	2,580	4,956	2,374	2,579	4,953	2,380	2,582	4,962
渭東4	1,244	1,458	2,702	1,243	1,458	2,701	1,241	1,457	2,698
渭北1	1,498	1,660	3,158	1,497	1,660	3,157	1,497	1,659	3,156
渭北2	1,520	1,718	3,238	1,520	1,717	3,237	1,511	1,717	3,228
渭北3	1,775	1,971	3,746	1,774	1,970	3,744	1,780	1,966	3,746
加茂1	1,643	1,883	3,526	1,643	1,882	3,525	1,636	1,878	3,514
加茂2	3,320	3,793	7,113	3,319	3,791	7,110	3,323	3,797	7,120
加茂3	3,498	3,950	7,448	3,496	3,948	7,444	3,503	3,948	7,451
加茂名1	1,053	1,245	2,298	1,053	1,245	2,298	1,059	1,247	2,306
加茂名2	615	693	1,308	615	693	1,308	612	692	1,304
加茂名3	2,376	2,814	5,190	2,372	2,811	5,183	2,367	2,813	5,180
加茂名4	2,698	3,202	5,900	2,697	3,202	5,899	2,701	3,203	5,904
加茂名5	1,440	1,461	2,901	1,439	1,459	2,898	1,442	1,467	2,909
加茂名6	1,066	1,194	2,260	1,066	1,193	2,259	1,068	1,197	2,265
川内1	1,550	1,635	3,185	1,549	1,634	3,183	1,551	1,635	3,186
川内2	2,958	3,251	6,209	2,957	3,250	6,207	2,959	3,253	6,212
川内3	1,596	1,764	3,360	1,594	1,763	3,357	1,593	1,767	3,360
川内4	450	462	912	449	462	911	452	461	913
応神1	864	883	1,747	864	883	1,747	864	881	1,745
応神2	1,397	1,493	2,890	1,396	1,492	2,888	1,394	1,485	2,879
不動	1,153	1,310	2,463	1,152	1,310	2,462	1,152	1,311	2,463
津田1	540	581	1,121	540	581	1,121	538	576	1,114
津田2	1,530	1,729	3,259	1,530	1,727	3,257	1,531	1,727	3,258
津田3	1,302	1,448	2,750	1,302	1,448	2,750	1,309	1,449	2,758
津田4	1,618	1,767	3,385	1,616	1,764	3,380	1,607	1,761	3,368
津田5	1,109	1,266	2,375	1,108	1,266	2,374	1,112	1,274	2,386
昭和1	1,662	1,876	3,538	1,661	1,874	3,535	1,658	1,873	3,531
昭和2	2,435	2,817	5,252	2,433	2,814	5,247	2,426	2,815	5,241
東富田	2,667	3,308	5,975	2,664	3,308	5,972	2,662	3,302	5,964
西富田	834	1,019	1,853	834	1,019	1,853	834	1,017	1,851
新町	890	1,050	1,940	889	1,049	1,938	885	1,046	1,931
佐古1	1,773	2,075	3,848	1,773	2,075	3,848	1,769	2,067	3,836
佐古2	2,733	3,303	6,036	2,731	3,302	6,033	2,735	3,306	6,041
八万1	3,018	3,533	6,551	3,017	3,531	6,548	3,016	3,529	6,545
八万2	1,059	1,200	2,259	1,057	1,200	2,257	1,060	1,202	2,262
八万3	3,153	3,621	6,774	3,152	3,620	6,772	3,151	3,610	6,761
八万4	2,245	2,611	4,856	2,241	2,608	4,849	2,240	2,607	4,847
八万5	967	1,124	2,091	966	1,122	2,088	970	1,124	2,094
勝占1	2,309	2,743	5,052	2,307	2,742	5,049	2,315	2,737	5,052
勝占2	1,325	1,476	2,801	1,325	1,476	2,801	1,331	1,479	2,810
勝占3	2,844	3,149	5,993	2,839	3,146	5,985	2,837	3,147	5,984
多家良1	1,190	1,306	2,496	1,190	1,306	2,496	1,191	1,307	2,498
多家良2	359	393	752	359	393	752	360	395	755
多家良3	412	438	850	412	438	850	409	439	848
多家良4	427	482	909	426	482	908	426	482	908
多家良5	270	281	551	269	281	550	265	278	543
上八万1	210	222	432	210	222	432	210	222	432
上八万2	685	786	1,471	684	786	1,470	686	785	1,471
上八万3	1,376	1,559	2,935	1,375	1,558	2,933	1,370	1,555	2,925
上八万4	1,378	1,540	2,918	1,378	1,537	2,915	1,380	1,537	2,917
入田	683	653	1,336	683	653	1,336	683	652	1,335
国府1	709	769	1,478	709	769	1,478	707	768	1,475
国府2	3,633	4,200	7,833	3,631	4,198	7,829	3,630	4,197	7,827
国府3	546	623	1,169	546	623	1,169	544	622	1,166
国府4	2,320	2,592	4,912	2,319	2,591	4,910	2,329	2,597	4,926
国府5	437	490	927	437	490	927	436	488	924
国府6	933	1,090	2,023	932	1,090	2,022	928	1,085	2,013
国府7	269	283	552	269	283	552	269	283	552
合計	98,801	112,526	211,327	98,736	112,473	211,209	98,747	112,466	211,213

(4) 当日有権者数

投票区名	知事			県議			市議		
	男	女	計	男	女	計	男	女	計
内町1	1,536	1,862	3,398	1,536	1,861	3,397	1,532	1,861	3,393
内町2	624	760	1,384	624	760	1,384	618	760	1,378
沖洲	3,820	4,196	8,016	3,820	4,196	8,016	3,825	4,205	8,030
渭東1	949	1,170	2,119	949	1,170	2,119	949	1,169	2,118
渭東2	3,691	4,524	8,215	3,690	4,524	8,214	3,688	4,525	8,213
渭東3	2,294	2,528	4,822	2,294	2,528	4,822	2,298	2,528	4,826
渭東4	1,224	1,436	2,660	1,223	1,436	2,659	1,222	1,439	2,661
渭北1	1,432	1,627	3,059	1,432	1,627	3,059	1,434	1,624	3,058
渭北2	1,478	1,685	3,163	1,478	1,685	3,163	1,470	1,682	3,152
渭北3	1,713	1,923	3,636	1,713	1,923	3,636	1,716	1,917	3,633
加茂1	1,603	1,852	3,455	1,603	1,851	3,454	1,597	1,843	3,440
加茂2	3,239	3,723	6,962	3,239	3,722	6,961	3,247	3,725	6,972
加茂3	3,438	3,906	7,344	3,437	3,906	7,343	3,439	3,909	7,348
加茂名1	1,044	1,239	2,283	1,044	1,239	2,283	1,046	1,241	2,287
加茂名2	597	684	1,281	597	684	1,281	594	682	1,276
加茂名3	2,318	2,769	5,087	2,318	2,769	5,087	2,314	2,768	5,082
加茂名4	2,660	3,158	5,818	2,660	3,157	5,817	2,667	3,160	5,827
加茂名5	1,378	1,423	2,801	1,378	1,423	2,801	1,378	1,430	2,808
加茂名6	1,052	1,179	2,231	1,052	1,179	2,231	1,055	1,179	2,234
川内1	1,522	1,612	3,134	1,522	1,612	3,134	1,520	1,613	3,133
川内2	2,895	3,206	6,101	2,895	3,205	6,100	2,891	3,204	6,095
川内3	1,576	1,747	3,323	1,576	1,747	3,323	1,574	1,749	3,323
川内4	432	449	881	431	449	880	436	449	885
応神1	844	859	1,703	844	859	1,703	843	855	1,698
応神2	1,378	1,474	2,852	1,378	1,474	2,852	1,378	1,467	2,845
不動	1,134	1,300	2,434	1,134	1,300	2,434	1,134	1,302	2,436
津田1	533	578	1,111	533	578	1,111	532	574	1,106
津田2	1,511	1,714	3,225	1,511	1,714	3,225	1,514	1,712	3,226
津田3	1,280	1,429	2,709	1,279	1,429	2,708	1,285	1,430	2,715
津田4	1,586	1,745	3,331	1,586	1,745	3,331	1,577	1,740	3,317
津田5	1,090	1,245	2,335	1,090	1,245	2,335	1,091	1,251	2,342
昭和1	1,613	1,847	3,460	1,613	1,847	3,460	1,607	1,844	3,451
昭和2	2,371	2,762	5,133	2,370	2,762	5,132	2,365	2,761	5,126
東富田	2,602	3,273	5,875	2,601	3,273	5,874	2,596	3,265	5,861
西富田	818	1,004	1,822	818	1,004	1,822	817	1,004	1,821
新町	873	1,029	1,902	873	1,029	1,902	868	1,029	1,897
佐古1	1,738	2,048	3,786	1,738	2,048	3,786	1,734	2,036	3,770
佐古2	2,681	3,256	5,937	2,681	3,255	5,936	2,684	3,264	5,948
八万1	2,971	3,486	6,457	2,971	3,486	6,457	2,964	3,484	6,448
八万2	1,044	1,185	2,229	1,044	1,185	2,229	1,048	1,189	2,237
八万3	3,097	3,577	6,674	3,096	3,577	6,673	3,091	3,566	6,657
八万4	2,198	2,560	4,758	2,198	2,560	4,758	2,197	2,561	4,758
八万5	933	1,099	2,032	932	1,099	2,031	935	1,100	2,035
勝占1	2,280	2,709	4,989	2,280	2,709	4,989	2,288	2,712	5,000
勝占2	1,309	1,460	2,769	1,309	1,460	2,769	1,315	1,464	2,779
勝占3	2,789	3,116	5,905	2,789	3,116	5,905	2,784	3,118	5,902
多家良1	1,188	1,301	2,489	1,188	1,301	2,489	1,187	1,301	2,488
多家良2	355	392	747	355	392	747	356	392	748
多家良3	408	438	846	408	438	846	404	437	841
多家良4	423	481	904	423	481	904	423	481	904
多家良5	265	278	543	265	278	543	262	277	539
上八万1	210	220	430	210	220	430	210	220	430
上八万2	682	783	1,465	682	783	1,465	683	784	1,467
上八万3	1,358	1,547	2,905	1,358	1,547	2,905	1,353	1,545	2,898
上八万4	1,362	1,518	2,880	1,362	1,518	2,880	1,364	1,515	2,879
入田	639	643	1,282	639	643	1,282	639	644	1,283
国府1	704	767	1,471	704	767	1,471	702	766	1,468
国府2	3,595	4,172	7,767	3,595	4,172	7,767	3,591	4,164	7,755
国府3	538	615	1,153	538	615	1,153	533	612	1,145
国府4	2,299	2,570	4,869	2,299	2,570	4,869	2,308	2,575	4,883
国府5	435	487	922	435	487	922	433	486	919
国府6	916	1,070	1,986	916	1,070	1,986	917	1,065	1,982
国府7	268	281	549	268	281	549	268	281	549
合計	96,833	110,976	207,809	96,824	110,970	207,794	96,790	110,935	207,725

4 投票

- (1) 投票の日時 知事・県議 平成27年4月12日(日) 午前7時から午後8時まで
市議 平成27年4月26日(日) 午前7時から午後8時まで

(2) 投票事務従事者

	総数	最大	最小	平均
知事・県議	547人	16人	6人	8.7人
市議	484人	15人	5人	7.7人

(3) 投票立会人分析表

知事・県議

年代別	男	女	計
20代	0	0	0
30代	0	1	1
40代	1	2	3
50代	7	7	14
60代	48	19	67
70代	65	25	90
80代	9	5	14
90代	0	0	0
合計	130	59	189

平均年齢	
男	70.5歳
女	68.3歳
平均	69.8歳

		投票区	年齢
最高齢者	男	川内3	89歳
	女	不動	83歳
最低齢者	男	八万5	46歳
	女	応神1	39歳

市議

年代別	男	女	計
20代	0	0	0
30代	0	1	1
40代	2	3	5
50代	7	8	15
60代	42	18	60
70代	70	25	95
80代	8	5	13
90代	0	0	0
合計	129	60	189

平均年齢	
男	68.3歳
女	67.1歳
平均	68.0歳

		投票区	年齢
最高齢者	男	川内3	89歳
	女	不動	83歳
最低齢者	男	八万5	46歳
	女	応神1	39歳

(4) 投票所

ア 投票所一覧

番号	投票区名	所在地	投票所名	投票の場所
1	内町1	幸町3丁目73番地	内町幼稚園	リズム室
2	内町2	徳島町城内1番地の15	内町小学校	体育館
3	沖洲	南沖洲二丁目2番4号	沖洲小学校	体育館
4	渭東1	福島一丁目7番28号	福島小学校	体育館
5	渭東2	安宅三丁目2番76号	城東中学校	体育館1階黎明館
6	渭東3	住吉三丁目2番5号	城東小学校	体育館
7	渭東4	城東町一丁目4番1号	徳島商業高等学校	情報図書会館1階ホール
8	渭北1	下助任町1丁目1番地	助任小学校	体育館
9	渭北2	中前川町3丁目16番地	徳島中学校	体育館(1階武道場)
10	渭北3	助任本町6丁目4番地	渭北福祉館	日枝神社内
11	加茂1	上助任町三本松375番地	上助任町コミュニティ会館	
12	加茂2	南田宮四丁目5番5号	千松小学校	体育館
13	加茂3	北矢三町二丁目1番1号	徳島科学技術高校	体育館1階多目的ホール
14	加茂名1	庄町5丁目48番地の5	加茂名コミュニティセンター	大集会室
15	加茂名2	蔵本元町3丁目60番地	加茂名公民館蔵本分館	1階ホール
16	加茂名3	北島田町1丁目11番地	加茂名公民館島田分館	集会室
17	加茂名4	名東町2丁目304番地	名東町2丁目集会所	日枝神社内
18	加茂名5	庄町1丁目76番地の1	加茂名中学校	体育館1階ミーティングルーム
19	加茂名6	名東町3丁目398番地の2	名東保育所	保育室
20	川内1	川内町大松133番地	川内北小学校	体育館
21	川内2	川内町沖島260番地	川内町民会館	1階会議室
22	川内3	川内町宮島錦野160番地の1	川内南幼稚園	リズム室
23	川内4	川内町榎瀬800番地の3	久木町内会館	集会室
24	応神1	応神町古川字高良67番地	古川高良集会所	
25	応神2	応神町吉成字西吉成91番地の5	応神コミュニティセンター	1階大集会室
26	不動	不動本町2丁目178番地の1	不動コミュニティセンター	集会室
27	津田1	津田西町二丁目5番27号	津田小学校	体育館
28	津田2	津田本町一丁目2番15号	津田学童保育会館(旧津田保育所)	1階保育室
29	津田3	津田本町四丁目2番48号	わかくさ幼稚園	1階ホール
30	津田4	新浜町二丁目1番2号	新浜西保育所	リズム室
31	津田5	西新浜町一丁目6番1号	マルナカ徳島店	3階イベントホール
32	昭和1	中昭和町3丁目77番地	富田中学校	体育館ミーティングルーム
33	昭和2	中昭和町5丁目60番地	昭和小学校	体育館
34	東富田	中央通3丁目15番地	富田小学校	体育館
35	西富田	弓町1丁目17番地	西富田コミュニティセンター	集会室
36	新町	東山手町2丁目25番地	新町小学校	体育館
37	佐古1	佐古四番町7番1号	佐古コミュニティセンター	愛日ホール
38	佐古2	南佐古四番町1番32号	佐古小学校	体育館
39	八万1	城南町三丁目4番22号	八万中学校	体育館1階ミーティングルーム
40	八万2	八万町法花187番地の1	八万コミュニティセンター	体育館
41	八万3	八万町橋本111番地	八万南小学校	体育館
42	八万4	城南町四丁目1番52号	八万小学校	体育館
43	八万5	山城町西浜傍示180番地	徳島文理大学	体育館
44	勝占1	勝占町中須76番地の2	勝占中部コミュニティセンター	集会室
45	勝占2	北山町下地1番地	方上公民館	大会議室
46	勝占3	論田町本浦上9番地	論田小学校	体育館
47	多家良1	丈六町八万免14番地	丈六コミュニティセンター	和室
48	多家良2	渋野町宮前138番地	渋野公民館	ホール
49	多家良3	八多町小倉1番地の1	小倉八幡神社社務所	
50	多家良4	多家良町小路地10番地	多家良中央コミュニティセンター	会議室
51	多家良5	飯谷町杉尾1番地の1	飯谷小学校	体育館
52	上八万1	一宮町西丁1021番地の3	一宮保育所	リズム室
53	上八万2	一宮町東丁234番地の2	一宮コミュニティセンター	集会室
54	上八万3	上八万町樋口61番地	上八万コミュニティセンター	集会室
55	上八万4	上八万町西山1430番地の4	しらさぎ台まちづくり活動センター	大会議室
56	入田	入田町春日121番地の1	入田コミュニティセンター	集会室
57	国府1	国府町矢野719番地の1	矢野集会所	
58	国府2	国府町府中68番地の1	国府中学校	体育館
59	国府3	国府町南岩延810番地	徳島県営住宅国府団地集会所	
60	国府4	国府町日開944番地の1	南井上コミュニティセンター	大会議室
61	国府5	国府町芝原字神楽免96番地	むつみ会館	集会室
62	国府6	国府町西黒田字南傍示271番地	北井上コミュニティセンター	集会室
63	国府7	国府町東黒田字朝日149番地の1	徳島市農協北井上支所東部集荷場	

イ 距離・有権者数別の投票所数

選挙人数 段階	500人 未満	500人 以上 1,000人 未満	1,000人 以上 2,000人 未満	2,000人 以上 3,000人 未満	3,000人 以上 5,000人 未満	5,000人 以上 10,000人 未満	10,000人 以上	合計
市役所からの距離 10km未満	1	6	10	15	14	15	0	61
市役所からの距離 10km以上	0	1	1	0	0	0	0	2
合計	1	7	11	15	14	15	0	63

ウ 投票所に使用した施設の内訳

保育所	幼稚園	小学校	中学校	高等学校	大学	公民館	コミセン	その他	支所	市役所	公会堂	計
3	3	16	6	2	1	5	14	13	0	0	0	63

(5) 投票区別所属町丁名一覧表

投票区名	所 属 区 域
内 町 第 1	徳島町1・2・3丁目、徳島本町、中徳島町、中洲町、幸町、通町、中通町、八百屋町1丁目、南内町、新内町、寺島本町東、一番町1丁目、両国本町、新蔵町
内 町 第 2	寺島本町西、東出来島町、南出来島町、北出来島町、出来島本町、一番町2・3丁目、八百屋町2・3丁目、徳島町城内、元町、藍場町
沖 洲	南沖洲、北沖洲、金沢、東沖洲
渭 東 第 1	福島、新南福島、末広1丁目1番2号・60号
渭 東 第 2	大和町、安宅、末広（ただし1丁目1番2号・60号を除く）、南末広町
渭 東 第 3	住吉1・2・3・4丁目（ただし4丁目8番を除く）
渭 東 第 4	城東町、住吉4丁目8番・5・6丁目
渭 北 第 1	助任本町1・2・3・4丁目、下助任町1・2丁目、助任橋、南前川町1丁目、中前川町1丁目、北前川町1丁目、南常三島町、中常三島町、北常三島町
渭 北 第 2	南前川町2・3・4・5丁目、中前川町2・3・4・5丁目、北前川町2・3・4・5丁目、下助任町3・4・5丁目、吉野本町1・2・3・4丁目
渭 北 第 3	助任本町5・6・7丁目、東吉野町、上吉野町、中吉野町1・2・3丁目
加 茂 第 1	南田宮1丁目、北田宮1丁目、田宮町灘、上助任町、吉野本町5・6丁目、中吉野町4丁目
加 茂 第 2	南田宮2・3・4丁目、北田宮2・3・4丁目、春日1・2丁目、北佐古一番町2番12号から26号・3番30号・4番7号・11号・28号、北佐古二番町2番2号と19号から40号・3番・4番36号から38号
加 茂 第 3	南矢三町、北矢三町1・2・3丁目・4丁目6・7・8・10番、春日3丁目、春日町
加 茂 名 第 1	鮎喰町、庄町5丁目、南島田町4丁目18番地から20番地の18
加 茂 名 第 2	蔵本町、蔵本元町、南蔵本町、佐古八番町6番（ただし9号の一部を除く）・7番5号と8号から14号（ただし5号の一部を除く）・南佐古八番町4番（ただし1号から12号を除く）・5番（ただし1号と4号から9号を除く）、加茂名町海宮
加 茂 名 第 3	南島田町1・2・3・4丁目、（ただし18番地から20番地の18を除く）中島田町、北島田町、北矢三町4丁目1・2・3・4・5・9番
加 茂 名 第 4	名東町1・2丁目、加茂名町東名東山
加 茂 名 第 5	庄町1・2・3・4丁目、南庄町、加茂名町庄山
加 茂 名 第 6	名東町3丁目、加茂名町西名東山
川 内 第 1	川内町大松、加賀須野、中島（ただし523番地から715番地を除く）、平石夷野、平石夷野番外
川 内 第 2	川内町平石古田、平石若宮、平石住吉、平石若松、沖島、上別宮南、上別宮東、上別宮北、金岡、鈴江南、鈴江西、鈴江北、鈴江東、竹須賀、北原、米津、榎瀬（ただし618番地から879番地の2・971番地の1を除く）、平石流通団地
川 内 第 3	川内町宮島本浦、宮島錦野、宮島浜、旭野、富吉、富久、下別宮東、下別宮西、小松東、小松西、小松北、松ヶ枝、松岡、鶴島
川 内 第 4	川内町榎瀬618番地から879番地の2・971番地の1、中島523番地から715番地
応 神 第 1	応神町古川、中原（ただし七軒原を除く）

投票区名	所 属 区 域
応 神 第 2	応神町西貞方, 東貞方, 吉成, 中原字七軒原, 応神産業団地
不 動	不動本町, 不動西町, 不動北町, 不動東町
津 田 第 1	新浜本町 2 丁目, 4 丁目 1 番 1 号から 3 3 号, 津田浜之町, 津田西町
津 田 第 2	津田町 1・2・3 丁目, 津田本町 1・2・3 丁目, 津田海岸町 1・2・3・9・10・11・12 番
津 田 第 3	新浜本町 1 丁目, 津田町 4 丁目, 津田本町 4・5 丁目, 津田海岸町 4・5・6・7・8 番
津 田 第 4	新浜町, 新浜本町 3・4 丁目 (ただし 1 番 1 号から 3 3 号を除く)
津 田 第 5	西新浜町
昭 和 第 1	昭和町 1・2・3・4 丁目, 中昭和町 1・2・3・4 丁目, 南昭和町 1・2・3・4 丁目, 万代町 1・2・3・4 丁目
昭 和 第 2	昭和町 5・6・7・8 丁目, 中昭和町 5 丁目, 南昭和町 5・6・7 丁目, 万代町 5・6・7 丁目
東 富 田	栄町 5・6 丁目, 鷹匠町 5・6 丁目, 仲之町, 南仲之町, 富田浜, 富田橋, かちどき橋, 明神町, 伊月町, 秋田町, 中央通, 二軒屋町, 西二軒屋町 1 丁目, 南二軒屋町 1 丁目 1 番の一部
西 富 田	栄町 1・2・3・4 丁目, 鷹匠町 1・2・3・4 丁目, 大道, 轅町, 弓町, 伊賀町, 勢見町, 西富田町山分
新 町	两国橋, 東新町, 南新町, 西新町, 新町橋, 笹屋町, 富田町, 紺屋町, 東船場町, 西船場町, 東大工町, 西大工町, 東山手町, 西山手町, 寺町, 眉山町, 銀座, 南佐古一番町 1 番 1 号
佐 古 第 1	国道より北側の区域 佐古一番町 9 番から 1 8 番まで, 佐古二番町 7 番から 1 9 番まで, 佐古三番町 7 番から 1 7 番まで, 佐古四番町 7 番から 1 3 番まで, 佐古五番町 9 番から 1 5 番まで, 佐古六番町 9 番から 1 2 番まで, 佐古七番町 5 番から 9 番まで, 佐古八番町 5 番から 9 番まで, 北佐古一番町 1 番・2 番 (ただし 1 2 号から 2 6 号を除く) 3 番 (ただし 3 0 号を除く)・4 番 (ただし 7 号・1 1 号・2 8 号を除く)・5 番・6 番・7 番, 北佐古二番町 1 番・2 番 (ただし 2 号と 1 9 号から 4 0 号を除く)・4 番 (ただし 3 6 号から 3 8 号を除く)・5 番・6 番
佐 古 第 2	国道より南側の区域 佐古一番町 1 番から 8 番まで, 佐古二番町 1 番から 6 番まで, 佐古三番町 1 番から 6 番まで, 佐古四番町, 1 番から 6 番まで, 佐古五番町 1 番から 8 番まで, 佐古六番町 1 番から 8 番まで, 佐古七番町 1 番から 4 番まで, 佐古八番町 1 番から 4 番まで, 南佐古一番町, 南佐古二番町, 南佐古三番町, 南佐古四番町, 南佐古五番町, 南佐古六番町, 南佐古七番町, 南佐古八番町 1・2・3 番・4 番 1 号から 1 2 号・5 番 1 号と 4 号から 9 号・6 番・7 番, 佐古山町諏訪山, 佐古山町椎宮
八 万 第 1	南二軒屋町石井利, 西山, 八万町中津浦, 中津山, 千鳥, 下千鳥, 福万山, 下福万, 上福万, 城南町 1・2・3 丁目
八 万 第 2	八万町法花, 法花谷, 法花谷山, 橋北, 二丈, 犬山, 大野, 神須賀
八 万 第 3	八万町橋本, 向寺山, 夷山, 柿谷, 柿谷山, 大坪, 下長谷, 上長谷, 新貝, 寺山, 東山, 西山, 馬場山, 宮ノ谷, 奥畑, 川南
八 万 第 4	南二軒屋町 1 丁目 (ただし 1 番の一部を除く)・2・3 丁目, 神成, 新開, 西二軒屋町 2 丁目, 城南町 4 丁目, 八万町内浜, 藤井, 沖浜町, 沖浜, 問屋町
八 万 第 5	山城町, 山城西, 沖浜東
勝 占 第 1	勝占町, 西須賀町, 大松町, 三軒屋町, 雑賀町
勝 占 第 2	北山町, 大谷町, 方上町
勝 占 第 3	大原町, 論田町
多 家 良 第 1	丈六町, 多家良町吉田
多 家 良 第 2	渋野町
多 家 良 第 3	八多町 (ただし中津・居内 9 5 番地を除く)
多 家 良 第 4	多家良町 (ただし吉田を除く), 八多町中津・居内 9 5 番地
多 家 良 第 5	飯谷町
上 八 万 第 1	一宮町西丁 5 4 1 番地から 1 0 8 0 番地, 紅葉山
上 八 万 第 2	一宮町東丁, 西丁 1 番地から 5 4 0 番地, 南丁, 僧津山, 谷又東山, 谷又西山, 谷又南山, 宇和山東山, 宇和山西山, 赤坂東山, 赤坂西山, 畑山, 片山, 城山, 前山, 福正東山, 福正西山, 下町
上 八 万 第 3	上八万町星河内, 上中筋, 下中筋, 川北, 川西, 北山, 東山, 中山, 巽山, 広田, 樋口, 花房
上 八 万 第 4	上八万町西地, 田中, 南山, 西山
入 田	入田町
国 府 第 1	国府町延命, 西矢野, 矢野
国 府 第 2	国府町早淵, 和田, (ただし馬淵 1 番地から 1 2 番地を除く), 中, 観音寺, 府中
国 府 第 3	国府町南岩延, 北岩延, 和田字馬淵 1 番地から 1 2 番地
国 府 第 4	国府町日開, 池尻, 敷地, 桜間, 川原田, 東高輪, 西高輪, 花園, 井戸
国 府 第 5	国府町芝原 (ただし天満・西沢・西ノ窪・川向を除く)
国 府 第 6	国府町西黒田, 佐野塚, 竜王, 芝原字天満・西沢・西ノ窪・川向
国 府 第 7	国府町東黒田

(6) 期日前投票・不在者投票

ア 日計表

知事

	期日前投票						不在者投票					
	本庁	ふれあい	川内	上八万	国府	計	窓口	施設	郵便	滞在	船員	計
3月27日	101					101						0
3月28日	107					107						0
3月29日	121					121						0
3月30日	239					239						0
3月31日	170					170						0
4月1日	141					141						0
4月2日	110					110						0
4月3日	76					76		1				1
4月4日	825					825						0
4月5日	936					936			4			4
4月6日	866	311	126	74	151	1,528		13	13	3		29
4月7日	959	317	106	84	199	1,665		91	5	1		97
4月8日	948	337	127	66	199	1,677		123	9	6		138
4月9日	1,321	450	119	62	220	2,172		302	9	6		317
4月10日	1,097	426	136	62	169	1,890		368	3	10		381
4月11日	2,003	697	283	155	368	3,506		166	5	7		178
4月12日						0				2		2
合計	10,020	2,538	897	503	1,306	15,264	0	1,064	48	35	0	1,147

県議

	期日前投票						不在者投票					
	本庁	ふれあい	川内	上八万	国府	計	窓口	施設	郵便	滞在	船員	計
4月4日	882					882						0
4月5日	974					974			4			4
4月6日	935	313	126	74	155	1,603		14	13	3		30
4月7日	1,013	327	109	84	206	1,739		91	5	1		97
4月8日	987	343	128	66	199	1,723		121	9	6		136
4月9日	1,398	453	120	64	223	2,258		299	9	7		315
4月10日	1,135	429	136	62	172	1,934		345	3	10		358
4月11日	2,068	704	285	155	371	3,583		164	5	7		176
4月12日						0				2		2
合計	9,392	2,569	904	505	1,326	14,696	0	1,034	48	36	0	1,118

市議

	期日前投票						不在者投票					
	本庁	ふれあい	川内	上八万	国府	計	窓口	施設	郵便	滞在	船員	計
4月20日	552	120	38	26	82	818						0
4月21日	1,085	357	105	83	184	1,814		62	16	4		82
4月22日	1,541	526	160	114	290	2,631		110	19	4		133
4月23日	1,707	711	185	123	291	3,017		320	11	12		343
4月24日	1,831	592	168	106	263	2,960		312	10	12		334
4月25日	2,313	895	307	194	488	4,197		113	5	10		128
4月26日						0				4		4
合計	9,029	3,201	963	646	1,598	15,437	0	917	61	46	0	1,024

イ 期日前投票所窓口来場状況

時間別

区 分	知 事		県 議		市 議	
	来場者数	構成比	来場者数	構成比	来場者数	構成比
8時30分～17時	12,933	84.73%	12,384	84.27%	12,671	82.08%
17時～18時	1,102	7.22%	1,096	7.46%	1,248	8.08%
18時～19時	680	4.45%	669	4.55%	726	4.70%
19時～20時	549	3.60%	547	3.72%	792	5.13%
合 計	15,264	100.00%	14,696	100.00%	15,437	100.00%

年代別

区 分	知 事		県 議		市 議	
	来場者数	構成比	来場者数	構成比	来場者数	構成比
20代	987	6.47%	921	6.27%	1,043	6.76%
30代	1,630	10.68%	1,569	10.68%	1,751	11.34%
40代	2,127	13.93%	2,043	13.90%	2,269	14.70%
50代	2,470	16.18%	2,377	16.17%	2,487	16.11%
60代	3,580	23.45%	3,462	23.56%	3,538	22.92%
70代以上	4,470	29.28%	4,324	29.42%	4,349	28.17%
合 計	15,264	100.00%	14,696	100.00%	15,437	100.00%

ウ 事由別内訳

事由別内訳	知事		県議		市議	
	期日前投票	不在者投票	期日前投票	不在者投票	期日前投票	不在者投票
仕事、学業、その他に従事	7,024	25	6,751	25	7,263	33
用事、レジャー等のため、他の市区町村又は投票区域外に外出、旅行、滞在	7,525	7	7,279	8	7,532	11
病気、負傷、出産、身体障害等のため歩行困難	675	1,064	639	1,034	633	918
住所移転のため、他の市区町村に居住	40	3	27	3	9	1
郵便投票該当者		46		46		56
郵便投票該当者(代理記載)		2		2		5
選挙人名簿登録証明書(船員・指定港)	0	0	0	0	0	0
合 計	15,264	1,147	14,696	1,118	15,437	1,024

エ 不在者投票受理及び不受理

区 分	投票管理者において受理と決定し、かつ拒否の決定をしなかったもの	投票管理者において不受理と拒否の決定をしたもの			合 計
		開票管理者において受理と決定したもの	開票管理者において不受理と決定したもの	計	
知 事	1,147	0	0	0	1,147
県 議	1,118	0	0	0	1,118
市 議	1,024	0	0	0	1,024

オ 投票管理者別内訳

区 分	選挙人の属する市町村の選挙管理委員会委員長に対してなしたものの	業務地又は旅行地の市町村の選挙管理委員会委員長に対してなしたものの	船長に対してなしたものの	病院長、老人ホームの長、国立保養所長、身体障害者支援施設又は保護施設の長に対してなしたものの	刑事施設の長、留置施設、留置業務管理者に対してなしたものの	少年院又は婦人補導院の長に対してなしたものの	長補に對してなしたものの	法第49条第2項の該当者で郵便による不在者投票をなしたものの	合 計
知 事	0	35	0	1,061	3	0	48	1,147	
県 議	0	36	0	1,031	3	0	48	1,118	
市 議	0	46	0	915	2	0	61	1,024	

カ 投票用紙等の請求及び交付

区 分		投票用紙等の請求				交 付				合 計
		直接		郵送 (滞在地等)	合計	直接	郵送	小計	交付を拒絶したもの	
		本人 (未成年等)	代理人 (施設等)							
選挙人の属する市町村において不在者投票用紙を交付したものの	知 事	0	1,186	99	1,285	0	1,285	1,285	0	1,285
	県 議	0	1,182	102	1,284	0	1,284	1,284	0	1,284
	市 議	0	1,033	131	1,164	0	1,164	1,164	0	1,164
指定港の市町村において他市町村の船員に不在者投票用紙を交付したものの	知 事	0	0	0	0	0	0	0	0	0
	県 議	0	0	0	0	0	0	0	0	0
	市 議	0	0	0	0	0	0	0	0	0

(7) 不在者投票における外部立会人

ア 行政地区ごとの外部立会人選定人数及び指定施設一覧

行政区	人数	名 称	所 在 地
内町	7	医療法人日比野病院	徳島市寺島本町東2丁目14番地
		中洲八木病院	徳島市中洲町1丁目31番地
		リバーサイドのぞみ病院	徳島市中徳島町2丁目97-1
		伊月病院	徳島市徳島町2丁目54番地
		医療法人福田整形外科病院	徳島市南内町1丁目34番地
新町			
西富田	3	徳島通信病院	徳島市伊賀町3丁目19-2
東富田		大久保病院	徳島市大道2丁目30番地
昭和	2	田岡病院	徳島市万代町4丁目2番地2
渭東	1	阿波老人ホーム 白寿園	徳島市住吉4丁目11番10号
		阿波老人ホーム 仙寿園	徳島市住吉4丁目11番10号
		医療法人養生園 田岡東病院	徳島市城東町2丁目7-9
渭北	3	徳島健生病院	徳島市下助任町4丁目9番地
		医療法人橋本病院	徳島市中常三島町3-22
		徳島市民病院	徳島市北常三島町2丁目34番地

行政区	人数	名 称	所 在 地
佐古	4	善成病院	徳島市佐古三番町7番3号
		住宅型有料老人ホーム ビバリーヒルズ虹の橋	徳島市佐古二番町5-22
		鈴江病院	徳島市佐古八番町4
		ケアハウス あすか	徳島市北佐古一番町1-6
沖洲	4	医療法人川島会 川島病院	徳島市北佐古一番町1番39号
		徳島市立寿楽荘	徳島市南沖洲5丁目5-25
		医療法人喜久寿会 老人保健施設 平成苑	徳島市南末広町4-57
		木下病院	徳島市南末広町4-70
加茂名	9	徳島県立中央病院	徳島市蔵本町1丁目10-3
		徳島大学病院	徳島市蔵本町2丁目50-1
		住宅型有料老人ホーム アムステルダム虹の橋	徳島市中島田町3丁目27番地2
		介護付有料老人ホーム コートダジュール虹の橋	徳島市中島田町3丁目64番地
		老人保健施設 エルダリーガーデン	徳島市南庄町4丁目60
		眉山園	徳島市南庄町5丁目77-3
		東洋病院	徳島市北島田町1丁目160-2
		医療法人三成会 水の都記念病院	徳島市北島田町1丁目45-2
		介護老人保健施設 名月苑	徳島市名東町1丁目91
		特別養護老人ホーム かもな園	徳島市名東町2丁目454番地
		介護老人保健施設 カサ・デ・エスペランサ	徳島市名東町2丁目650-35
加茂		緑ヶ丘病院	徳島市名東町2丁目650番地の35
		天満病院	徳島市名東町1丁目91
		稲山病院	徳島市南田宮4丁目3番9号
		城西病院	徳島市南矢三町3丁目11-23
不動		介護老人保健施設 三成会キュアセンター	徳島市南矢三町3丁目3-31
津田	4	医療法人第一病院	徳島市新浜本町1丁目7-10
		田村病院	徳島市新浜本町2丁目2-5
		近藤内科病院	徳島市西新浜町1丁目6-25
		介護老人保健施設 ロイヤルヘルスケア	徳島市西新浜町2丁目3-33
		医療法人慈成会 寺沢病院	徳島市津田西町1丁目2-30
川内	2	軽費老人ホーム 水光苑	徳島市川内町榎瀬112番地
		介護老人保健施設 わかくさ	徳島市川内町小松西88
		松村病院	徳島市川内町鶴島162
応神	4	特別養護老人ホーム 青香園	徳島市川内町平石住吉183番地
		中瀬病院	徳島市応神町古川字戎子野97番地の1
		介護老人保健施設 ライフケア応神	徳島市応神町古川字日ノ上32番地1
		健祥苑	徳島市応神町古川字北25-1
八万	4	特別養護老人ホーム 健祥会モルダウ	徳島市応神町古川字北36
		眉山病院	徳島市西二軒屋町2丁目39-2
		協立病院	徳島市八万町橋本92番地の1
		亀井病院	徳島市八万町寺山231
		森岡病院	徳島市八万町大野5-1
		医療法人敬老会 老人保健施設 ユート	徳島市八万町大野5-1
勝占	4	特別養護老人ホーム ピア	徳島市八万町大野5-5
		介護老人福祉施設 ヴィラ勝占	徳島市勝占町松成43-1
		ケアハウス エルベ	徳島市勝占町松成46番地
		老人保健施設 平成アメニティ	徳島市勝占町惣田17-1
		医療法人平成博愛会 博愛記念病院	徳島市勝占町惣田9
		ケアハウス あさがお	徳島市大原町外籠47番地4
		特別養護老人ホーム 大神子園	徳島市大原町大神子16番地の2
		リハビリテーション大神子病院	徳島市大原町大神子19
		林病院	徳島市大原町東千代ヶ丸19-52
		保岡クリニック論田病院	徳島市論田町大江6-1
多家良	5	介護老人保健施設 すだちの園	徳島市丈六町行正25番地
		城南病院	徳島市丈六町行正27-1
		介護老人保健施設 リハビリセンターグリーン丈六	徳島市丈六町山根51番地
		八多病院	徳島市八多町小倉76
入田		特別養護老人ホーム 青葉荘	徳島市飯谷町上里42-1
上八万	2	介護老人保健施設 さくらの郷	徳島市下町本丁59-12
		特別養護老人ホーム やまもも荘	徳島市下町本丁59-19
		介護老人保健施設 清寿園	徳島市上八万町中山83-1
国府	6	医療法人明和会 たまき青空病院	徳島市国府町早淵字北カシヤ56番地1
		介護老人保健施設 国府リハビリテーションフェニックス	徳島市国府町井戸字左ヶ池39-1
		ケアハウス 健祥会ひまわり	徳島市国府町東高輪字天満347-1
計	64	77施設	

イ 指定施設への外部立会人派遣状況

知事・県議

指定施設名	施設住所	投票日	投票時間
医療法人若葉会 近藤内科病院	徳島市西新浜町1丁目6-25	4月7日 (火)	15:00
障害者支援施設 眉山園	徳島市南庄町5丁目77-3	4月9日 (木)	10:00
特別養護老人ホーム 健祥会 モルダウ	徳島市応神町古川字北36	4月9日 (木)	10:00
医療法人敬老会 森岡病院	徳島市八万町大野5-1	4月9日 (木)	10:00
老人保健施設 ユート	徳島市八万町大野5-1	4月9日 (木)	10:10
特別養護老人ホーム ピア	徳島市八万町大野5-5	4月9日 (木)	11:00
障害者支援施設 健祥苑	徳島市応神町古川字北25-1	4月9日 (木)	13:30

市議

指定施設名	施設住所	投票日	投票時間
障害者支援施設 眉山園	徳島市南庄町5丁目77-3	4月21日 (火)	10:00
特別養護老人ホーム 健祥会 モルダウ	徳島市応神町古川字北36	4月22日 (水)	10:00
医療法人若葉会 近藤内科病院	徳島市西新浜町1丁目6-25	4月22日 (水)	15:00
老人保健施設 ユート	徳島市八万町大野5-1	4月23日 (木)	10:00
特別養護老人ホーム ピア	徳島市八万町大野5-5	4月23日 (木)	11:00
障害者支援施設 健祥苑	徳島市応神町古川字北25-1	4月23日 (木)	13:30

(8) 投票結果

ア 投票速報

知事

区 分	投票者数(人)			投票率(%)		
	男	女	計	男	女	計
10時00分現在	7,828	6,788	14,616	8.08	6.12	7.03
11時00分現在	11,486	10,972	22,458	11.86	9.89	10.81
14時00分現在	18,572	19,358	37,930	19.18	17.44	18.25
16時00分現在	22,682	24,592	47,274	23.42	22.16	22.75
18時00分現在	27,292	30,199	57,491	28.18	27.21	27.67
19時30分現在	30,377	33,578	63,955	31.37	30.26	30.78
最 終	37,920	43,638	81,558	39.16	39.32	39.25

※天候 曇り

県議

区 分	投票者数(人)			投票率(%)		
	男	女	計	男	女	計
10時00分現在	7,843	6,797	14,640	8.10	6.13	7.05
11時00分現在	11,505	10,984	22,489	11.88	9.90	10.82
14時00分現在	18,603	19,375	37,978	19.21	17.46	18.28
16時00分現在	22,724	24,629	47,353	23.47	22.19	22.79
18時00分現在	27,346	30,241	57,587	28.24	27.25	27.71
19時30分現在	30,434	33,625	64,059	31.43	30.30	30.83
最 終	37,721	43,359	81,080	38.96	39.07	39.02

市議

区 分	投票者数(人)			投票率(%)		
	男	女	計	男	女	計
10時00分現在	8,991	7,641	16,632	9.29	6.89	8.01
11時00分現在	12,500	11,704	24,204	12.91	10.55	11.65
13時00分現在	16,911	17,048	33,959	17.47	15.37	16.35
16時00分現在	22,677	24,121	46,798	23.43	21.74	22.53
18時00分現在	27,326	29,928	57,254	28.23	26.98	27.56
最 終	38,737	44,197	82,934	40.02	39.84	39.92

※天候 晴れ

イ 行政区別年代別投票状況

知事

地域	項目	20～24歳	25～29歳	30～39歳	40～49歳	50～59歳	60～69歳	70歳以上	合計
内町	有権者数	224	195	614	845	699	919	1,286	4,782
	投票者数	53	54	188	291	308	461	591	1,946
	投票率	23.66%	27.69%	30.62%	34.44%	44.06%	50.16%	45.96%	40.69%
沖洲	有権者数	454	515	1,315	1,374	1,226	1,484	1,648	8,016
	投票者数	61	82	299	393	405	670	664	2,574
	投票率	13.44%	15.92%	22.74%	28.60%	33.03%	45.15%	40.29%	32.11%
渭東	有権者数	1,085	1,011	2,483	3,282	3,053	2,979	3,923	17,816
	投票者数	182	223	741	1,046	1,236	1,389	1,808	6,625
	投票率	16.77%	22.06%	29.84%	31.87%	40.48%	46.63%	46.09%	37.19%
渭北	有権者数	582	541	1,281	1,812	1,640	1,651	2,351	9,858
	投票者数	98	119	389	709	762	852	1,201	4,130
	投票率	16.84%	22.00%	30.37%	39.13%	46.46%	51.61%	51.08%	41.89%
加茂	有権者数	942	1,283	3,238	3,445	2,670	2,729	3,454	17,761
	投票者数	199	317	913	1,181	1,124	1,386	1,790	6,910
	投票率	21.13%	24.71%	28.20%	34.28%	42.10%	50.79%	51.82%	38.91%
加茂名	有権者数	1,180	1,264	2,803	3,255	2,926	3,440	4,633	19,501
	投票者数	194	230	737	1,029	1,151	1,566	2,137	7,044
	投票率	16.44%	18.20%	26.29%	31.61%	39.34%	45.52%	46.13%	36.12%
川内	有権者数	745	839	2,140	2,552	1,948	2,375	2,840	13,439
	投票者数	154	190	633	929	903	1,358	1,490	5,657
	投票率	20.67%	22.65%	29.58%	36.40%	46.36%	57.18%	52.46%	42.09%
応神	有権者数	254	295	663	649	662	929	1,103	4,555
	投票者数	44	54	186	191	266	448	463	1,652
	投票率	17.32%	18.31%	28.05%	29.43%	40.18%	48.22%	41.98%	36.27%
不動	有権者数	122	108	264	351	362	549	678	2,434
	投票者数	24	25	60	93	154	246	248	850
	投票率	19.67%	23.15%	22.73%	26.50%	42.54%	44.81%	36.58%	34.92%
津田	有権者数	671	726	1,899	2,138	1,925	2,357	2,995	12,711
	投票者数	153	138	523	735	768	1,265	1,484	5,066
	投票率	22.80%	19.01%	27.54%	34.38%	39.90%	53.67%	49.55%	39.86%
昭和	有権者数	514	570	1,255	1,571	1,378	1,376	1,929	8,593
	投票者数	96	139	348	570	578	628	889	3,248
	投票率	18.68%	24.39%	27.73%	36.28%	41.94%	45.64%	46.09%	37.80%
東富田	有権者数	249	288	762	848	900	1,161	1,667	5,875
	投票者数	46	57	234	273	383	563	762	2,318
	投票率	18.47%	19.79%	30.71%	32.19%	42.56%	48.49%	45.71%	39.46%
西富田	有権者数	78	91	211	234	291	360	557	1,822
	投票者数	20	25	70	93	148	178	277	811
	投票率	25.64%	27.47%	33.18%	39.74%	50.86%	49.44%	49.73%	44.51%
新町	有権者数	64	63	223	309	259	384	600	1,902
	投票者数	8	23	73	124	127	204	267	826
	投票率	12.50%	36.51%	32.74%	40.13%	49.03%	53.13%	44.50%	43.43%
佐古	有権者数	503	543	1,214	1,582	1,497	1,742	2,642	9,723
	投票者数	102	126	383	576	652	852	1,231	3,922
	投票率	20.28%	23.20%	31.55%	36.41%	43.55%	48.91%	46.59%	40.34%
八万	有権者数	1,319	1,468	3,420	3,841	3,411	3,902	4,789	22,150
	投票者数	264	319	1,052	1,367	1,520	2,040	2,486	9,048
	投票率	20.02%	21.73%	30.76%	35.59%	44.56%	52.28%	51.91%	40.85%
勝占	有権者数	760	864	2,098	2,374	2,111	2,467	2,989	13,663
	投票者数	135	148	561	744	851	1,212	1,419	5,070
	投票率	17.76%	17.13%	26.74%	31.34%	40.31%	49.13%	47.47%	37.11%
多家良	有権者数	267	271	712	786	838	1,201	1,454	5,529
	投票者数	54	56	226	317	362	671	668	2,354
	投票率	20.22%	20.66%	31.74%	40.33%	43.20%	55.87%	45.94%	42.58%
上八万	有権者数	425	350	891	1,061	1,328	1,651	1,974	7,680
	投票者数	84	87	246	316	596	886	998	3,213
	投票率	19.76%	24.86%	27.61%	29.78%	44.88%	53.66%	50.56%	41.84%
入田	有権者数	75	84	158	116	198	295	356	1,282
	投票者数	19	21	42	40	95	163	151	531
	投票率	25.33%	25.00%	26.58%	34.48%	47.98%	55.25%	42.42%	41.42%
国府	有権者数	915	966	2,621	3,202	2,748	3,609	4,656	18,717
	投票者数	176	251	744	1,132	1,279	1,913	2,268	7,763
	投票率	19.23%	25.98%	28.39%	35.35%	46.54%	53.01%	48.71%	41.48%
合計	有権者数	11,428	12,335	30,265	35,627	32,070	37,560	48,524	207,809
	投票者数	2,166	2,684	8,648	12,149	13,668	18,951	23,292	81,558
	投票率	18.95%	21.76%	28.57%	34.10%	42.62%	50.46%	48.00%	39.25%

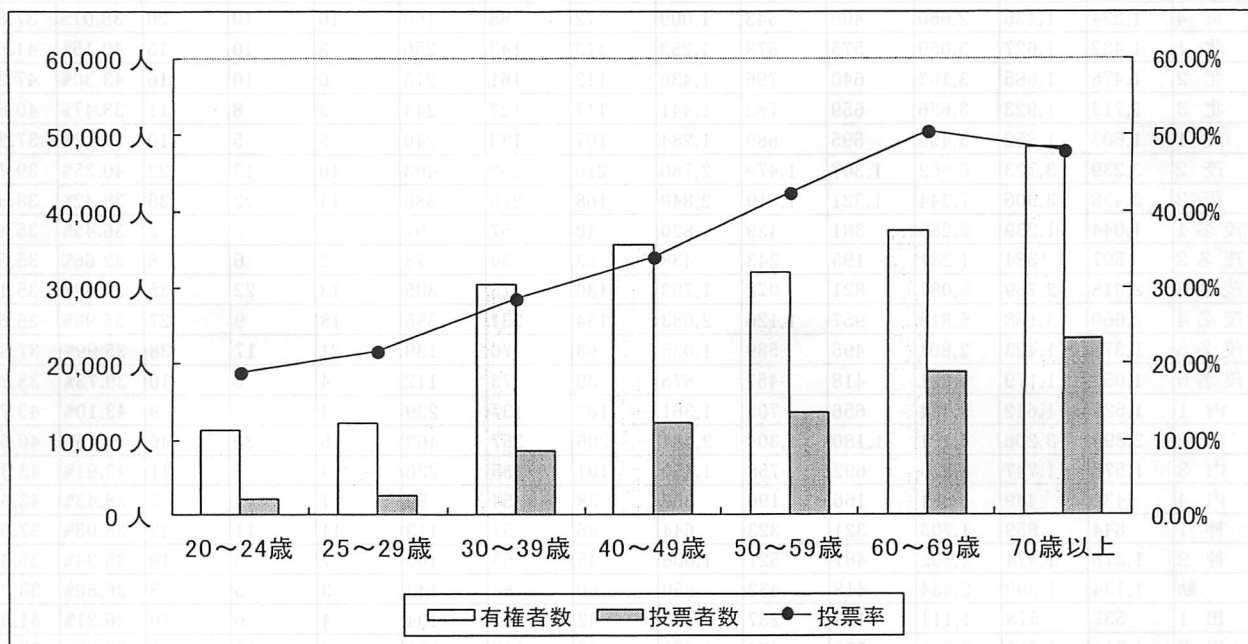
市議

地 域	項 目	20～24歳	25～29歳	30～39歳	40～49歳	50～59歳	60～69歳	70歳以上	合 計
内 町	有権者数	222	194	605	842	704	918	1,286	4,771
	投票者数	45	53	197	336	305	490	580	2,006
	投票率	20.27%	27.32%	32.56%	39.90%	43.32%	53.38%	45.10%	42.05%
沖 洲	有権者数	451	519	1,315	1,381	1,220	1,495	1,649	8,030
	投票者数	56	97	327	404	439	728	742	2,793
	投票率	12.42%	18.69%	24.87%	29.25%	35.98%	48.70%	45.00%	34.78%
渭 東	有権者数	1,091	1,000	2,482	3,286	3,055	2,979	3,925	17,818
	投票者数	175	227	699	1,056	1,187	1,422	1,806	6,572
	投票率	16.04%	22.70%	28.16%	32.14%	38.85%	47.73%	46.01%	36.88%
渭 北	有権者数	578	539	1,274	1,814	1,636	1,652	2,350	9,843
	投票者数	104	120	371	670	728	826	1,150	3,969
	投票率	17.99%	22.26%	29.12%	36.93%	44.50%	50.00%	48.94%	40.32%
加 茂	有権者数	942	1,288	3,232	3,443	2,675	2,727	3,453	17,760
	投票者数	164	301	849	1,114	1,074	1,258	1,586	6,346
	投票率	17.41%	23.37%	26.27%	32.36%	40.15%	46.13%	45.93%	35.73%
加 茂 名	有権者数	1,181	1,279	2,806	3,253	2,924	3,442	4,629	19,514
	投票者数	214	243	793	1,112	1,202	1,725	2,274	7,563
	投票率	18.12%	19.00%	28.26%	34.18%	41.11%	50.12%	49.13%	38.76%
川 内	有権者数	746	839	2,137	2,547	1,945	2,383	2,839	13,436
	投票者数	131	177	602	883	835	1,277	1,433	5,338
	投票率	17.56%	21.10%	28.17%	34.67%	42.93%	53.59%	50.48%	39.73%
応 神	有権者数	249	292	658	649	663	928	1,104	4,543
	投票者数	56	67	206	230	320	511	581	1,971
	投票率	22.49%	22.95%	31.31%	35.44%	48.27%	55.06%	52.63%	43.39%
不 動	有権者数	123	105	264	354	362	549	679	2,436
	投票者数	28	20	70	101	134	235	249	837
	投票率	22.76%	19.05%	26.52%	28.53%	37.02%	42.81%	36.67%	34.36%
津 田	有権者数	673	723	1,889	2,139	1,923	2,363	2,996	12,706
	投票者数	113	147	538	751	726	1,221	1,445	4,941
	投票率	16.79%	20.33%	28.48%	35.11%	37.75%	51.67%	48.23%	38.89%
昭 和	有権者数	519	567	1,252	1,565	1,376	1,375	1,923	8,577
	投票者数	97	158	357	575	606	699	914	3,406
	投票率	18.69%	27.87%	28.51%	36.74%	44.04%	50.84%	47.53%	39.71%
東 富 田	有権者数	242	289	758	845	900	1,160	1,667	5,861
	投票者数	43	73	229	285	380	550	752	2,312
	投票率	17.77%	25.26%	30.21%	33.73%	42.22%	47.41%	45.11%	39.45%
西 富 田	有権者数	76	90	209	235	293	362	556	1,821
	投票者数	16	28	77	102	154	202	299	878
	投票率	21.05%	31.11%	36.84%	43.40%	52.56%	55.80%	53.78%	48.22%
新 町	有権者数	63	64	223	307	258	384	598	1,897
	投票者数	5	13	67	128	129	218	274	834
	投票率	7.94%	20.31%	30.04%	41.69%	50.00%	56.77%	45.82%	43.96%
佐 古	有権者数	508	537	1,203	1,580	1,502	1,742	2,646	9,718
	投票者数	89	143	395	570	674	923	1,288	4,082
	投票率	17.52%	26.63%	32.83%	36.08%	44.87%	52.99%	48.68%	42.00%
八 万	有権者数	1,317	1,461	3,417	3,837	3,405	3,904	4,794	22,135
	投票者数	260	359	1,073	1,431	1,560	2,081	2,505	9,269
	投票率	19.74%	24.57%	31.40%	37.29%	45.81%	53.30%	52.25%	41.87%
勝 占	有権者数	752	872	2,101	2,380	2,105	2,476	2,995	13,681
	投票者数	127	198	592	862	900	1,381	1,560	5,620
	投票率	16.89%	22.71%	28.18%	36.22%	42.76%	55.78%	52.09%	41.08%
多 家 良	有権者数	263	269	710	791	836	1,204	1,447	5,520
	投票者数	51	73	232	379	390	736	734	2,595
	投票率	19.39%	27.14%	32.68%	47.91%	46.65%	61.13%	50.73%	47.01%
上 八 万	有権者数	420.0	350.0	885.0	1,064.0	1,326.0	1,654.0	1,975.0	7,674
	投票者数	88	105	259	375	612	952	1,038	3,429
	投票率	20.95%	30.00%	29.27%	35.24%	46.15%	57.56%	52.56%	44.68%
入 田	有権者数	78	83	157	117	195	295	358	1,283
	投票者数	15	11	43	45	82	145	137	478
	投票率	19.23%	13.25%	27.39%	38.46%	42.05%	49.15%	38.27%	37.26%
国 府	有権者数	914	960	2,619	3,199	2,744	3,612	4,653	18,701
	投票者数	184	234	773	1,175	1,224	1,890	2,215	7,695
	投票率	20.13%	24.38%	29.52%	36.73%	44.61%	52.33%	47.60%	41.15%
合 計	有権者数	11,408	12,320	30,196	35,628	32,047	37,604	48,522	207,725
	投票者数	2,061	2,847	8,749	12,584	13,661	19,470	23,562	82,934
	投票率	18.07%	23.11%	28.97%	35.32%	42.63%	51.78%	48.56%	39.92%

ウ 年代別投票者数

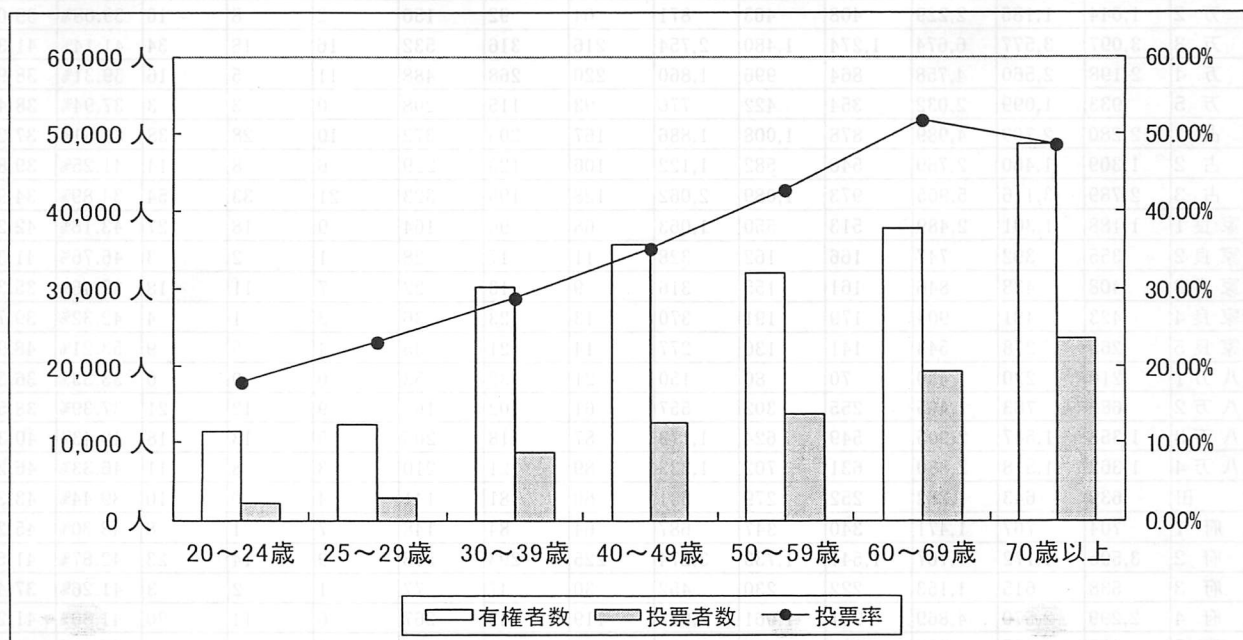
知事

年齢階層	20～24歳	25～29歳	30～39歳	40～49歳	50～59歳	60～69歳	70歳以上	全 体
投票率	18.95%	21.76%	28.57%	34.10%	42.62%	50.46%	48.00%	39.25%
有権者数	11,428	12,335	30,265	35,627	32,070	37,560	48,524	207,809
構成比	5.50%	5.94%	14.56%	17.14%	15.43%	18.07%	23.35%	
投票者数	2,166	2,684	8,648	12,149	13,668	18,951	23,292	81,558
構成比	2.66%	3.29%	10.60%	14.90%	16.76%	23.24%	28.56%	



市議

年齢階層	20～24歳	25～29歳	30～39歳	40～49歳	50～59歳	60～69歳	70歳以上	全 体
投票率	18.07%	23.11%	28.97%	35.32%	42.63%	51.78%	48.56%	39.92%
有権者数	11,408	12,320	30,196	35,628	32,047	37,604	48,522	207,725
構成比	5.49%	5.93%	14.54%	17.15%	15.43%	18.10%	23.36%	
投票者数	2,061	2,847	8,749	12,584	13,661	19,470	23,562	82,934
構成比	2.49%	3.43%	10.55%	15.17%	16.47%	23.48%	28.41%	



工 投票結果 知事

投票区	当日有権者数			投票者総数			期日前投票者数			不在者投票者数			投票率		
	男	女	計	男	女	計	男	女	計	男	女	計	男	女	計
合計	96,833	110,976	207,809	37,920	43,638	81,558	6,487	8,777	15,264	470	677	1,147	39.16%	39.32%	39.25%
内町1	1,536	1,862	3,398	604	752	1,356	211	312	523	4	9	13	39.32%	40.39%	39.91%
内町2	624	760	1,384	262	328	590	64	79	143	2	0	2	41.99%	43.16%	42.63%
沖洲	3,820	4,196	8,016	1,211	1,363	2,574	183	269	452	18	16	34	31.70%	32.48%	32.11%
渭東1	949	1,170	2,119	387	463	850	60	87	147	4	5	9	40.78%	39.57%	40.11%
渭東2	3,691	4,524	8,215	1,307	1,618	2,925	248	329	577	12	15	27	35.41%	35.76%	35.61%
渭東3	2,294	2,528	4,822	856	985	1,841	149	213	362	14	42	56	37.31%	38.96%	38.18%
渭東4	1,224	1,436	2,660	466	543	1,009	72	88	160	10	10	20	38.07%	37.81%	37.93%
渭北1	1,432	1,627	3,059	575	678	1,253	113	143	256	3	10	13	40.15%	41.67%	40.96%
渭北2	1,478	1,685	3,163	640	796	1,436	112	161	273	6	10	16	43.30%	47.24%	45.40%
渭北3	1,713	1,923	3,636	659	782	1,441	117	127	244	3	8	11	38.47%	40.67%	39.63%
加茂1	1,603	1,852	3,455	595	689	1,284	107	133	240	5	5	10	37.12%	37.20%	37.16%
加茂2	3,239	3,723	6,962	1,307	1,479	2,786	210	253	463	10	12	22	40.35%	39.73%	40.02%
加茂3	3,438	3,906	7,344	1,321	1,519	2,840	168	218	386	14	22	36	38.42%	38.89%	38.67%
加茂名1	1,044	1,239	2,283	381	439	820	40	57	97	2	3	5	36.49%	35.43%	35.92%
加茂名2	597	684	1,281	195	243	438	23	50	73	2	6	8	32.66%	35.53%	34.19%
加茂名3	2,318	2,769	5,087	821	972	1,793	130	175	305	13	22	35	35.42%	35.10%	35.25%
加茂名4	2,660	3,158	5,818	957	1,126	2,083	154	231	385	18	9	27	35.98%	35.66%	35.80%
加茂名5	1,378	1,423	2,801	496	539	1,035	63	76	139	21	17	38	35.99%	37.88%	36.95%
加茂名6	1,052	1,179	2,231	418	457	875	39	73	112	4	6	10	39.73%	38.76%	39.22%
川内1	1,522	1,612	3,134	656	705	1,361	102	137	239	4	5	9	43.10%	43.73%	43.43%
川内2	2,895	3,206	6,101	1,180	1,304	2,484	206	257	463	16	30	46	40.76%	40.67%	40.71%
川内3	1,576	1,747	3,323	692	758	1,450	101	135	236	4	7	11	43.91%	43.39%	43.64%
川内4	432	449	881	166	196	362	38	54	92	1	1	2	38.43%	43.65%	41.09%
応神1	844	859	1,703	321	323	644	56	57	113	11	11	22	38.03%	37.60%	37.82%
応神2	1,378	1,474	2,852	487	521	1,008	45	55	100	7	3	10	35.34%	35.35%	35.34%
不動	1,134	1,300	2,434	418	432	850	60	83	143	3	5	8	36.86%	33.23%	34.92%
津田1	533	578	1,111	193	237	430	42	62	104	4	6	10	36.21%	41.00%	38.70%
津田2	1,511	1,714	3,225	558	670	1,228	86	103	189	16	19	35	36.93%	39.09%	38.08%
津田3	1,280	1,429	2,709	494	588	1,082	61	95	156	10	10	20	38.59%	41.15%	39.94%
津田4	1,586	1,745	3,331	649	781	1,430	129	169	298	3	20	23	40.92%	44.76%	42.93%
津田5	1,090	1,245	2,335	412	484	896	92	104	196	4	5	9	37.80%	38.88%	38.37%
昭和1	1,613	1,847	3,460	621	732	1,353	131	187	318	9	4	13	38.50%	39.63%	39.10%
昭和2	2,371	2,762	5,133	867	1,028	1,895	187	277	464	13	10	23	36.57%	37.22%	36.92%
東富田	2,602	3,273	5,875	1,019	1,299	2,318	257	363	620	12	17	29	39.16%	39.69%	39.46%
西富田	818	1,004	1,822	366	445	811	102	133	235	3	6	9	44.74%	44.32%	44.51%
新町	873	1,029	1,902	378	448	826	90	112	202	3	7	10	43.30%	43.54%	43.43%
佐古1	1,738	2,048	3,786	679	784	1,463	105	154	259	6	6	12	39.07%	38.28%	38.64%
佐古2	2,681	3,256	5,937	1,130	1,329	2,459	167	246	413	19	25	44	42.15%	40.82%	41.42%
八万1	2,971	3,486	6,457	1,272	1,515	2,787	212	284	496	16	31	47	42.81%	43.46%	43.16%
八万2	1,044	1,185	2,229	408	463	871	64	92	156	2	8	10	39.08%	39.07%	39.08%
八万3	3,097	3,577	6,674	1,274	1,480	2,754	216	316	532	16	18	34	41.14%	41.38%	41.26%
八万4	2,198	2,560	4,758	864	996	1,860	220	268	488	11	5	16	39.31%	38.91%	39.09%
八万5	933	1,099	2,032	354	422	776	93	115	208	0	3	3	37.94%	38.40%	38.19%
勝占1	2,280	2,709	4,989	878	1,008	1,886	167	205	372	10	28	38	38.51%	37.21%	37.80%
勝占2	1,309	1,460	2,769	540	582	1,122	106	123	229	6	8	14	41.25%	39.86%	40.52%
勝占3	2,789	3,116	5,905	973	1,089	2,062	128	195	323	21	33	54	34.89%	34.95%	34.92%
多家良1	1,188	1,301	2,489	513	550	1,063	68	96	164	9	18	27	43.18%	42.28%	42.71%
多家良2	355	392	747	166	162	328	11	17	28	1	2	3	46.76%	41.33%	43.91%
多家良3	408	438	846	161	155	316	9	13	22	7	11	18	39.46%	35.39%	37.35%
多家良4	423	481	904	179	191	370	13	23	36	3	1	4	42.32%	39.71%	40.93%
多家良5	265	278	543	141	136	277	14	21	35	4	5	9	53.21%	48.92%	51.01%
上八万1	210	220	430	70	80	150	21	32	53	0	0	0	33.33%	36.36%	34.88%
上八万2	682	783	1,465	255	302	557	61	102	163	9	12	21	37.39%	38.57%	38.02%
上八万3	1,358	1,547	2,905	549	624	1,173	87	118	205	5	13	18	40.43%	40.34%	40.38%
上八万4	1,362	1,518	2,880	631	702	1,333	89	121	210	3	8	11	46.33%	46.25%	46.28%
入田	639	643	1,282	252	279	531	60	81	141	4	6	10	39.44%	43.39%	41.42%
国府1	704	767	1,471	340	347	687	64	84	148	7	1	8	48.30%	45.24%	46.70%
国府2	3,595	4,172	7,767	1,541	1,733	3,274	225	293	518	9	14	23	42.87%	41.54%	42.15%
国府3	538	615	1,153	222	230	452	30	47	77	1	2	3	41.26%	37.40%	39.20%
国府4	2,299	2,570	4,869	961	1,061	2,022	119	148	267	6	14	20	41.80%	41.28%	41.53%
国府5	435	487	922	162	200	362	32	41	73	4	4	8	37.24%	41.07%	39.26%
国府6	916	1,070	1,986	353	370	723	46	70	116	1	5	6	38.54%	34.58%	36.40%
国府7	268	281	549	117	126	243	12	15	27	2	3	5	43.66%	44.84%	44.26%

県議

投票区	当日有権者数			投票者総数			期日前投票者数			不在者投票者数			投票率		
	男	女	計	男	女	計	男	女	計	男	女	計	男	女	計
合計	96,824	110,970	207,794	37,721	43,359	81,080	6,238	8,458	14,696	460	658	1,118	38.96%	39.07%	39.02%
内町1	1,536	1,861	3,397	593	727	1,320	199	285	484	4	8	12	38.61%	39.07%	38.86%
内町2	624	760	1,384	257	325	582	59	75	134	2	0	2	41.19%	42.76%	42.05%
沖洲	3,820	4,196	8,016	1,203	1,359	2,562	175	264	439	18	16	34	31.49%	32.39%	31.96%
渭東1	949	1,170	2,119	383	459	842	56	83	139	3	5	8	40.36%	39.23%	39.74%
渭東2	3,690	4,524	8,214	1,295	1,601	2,896	235	310	545	11	15	26	35.09%	35.39%	35.26%
渭東3	2,294	2,528	4,822	849	969	1,818	139	196	335	14	42	56	37.01%	38.33%	37.70%
渭東4	1,223	1,436	2,659	463	542	1,005	69	86	155	10	10	20	37.86%	37.74%	37.80%
渭北1	1,432	1,627	3,059	570	670	1,240	107	135	242	2	10	12	39.80%	41.18%	40.54%
渭北2	1,478	1,685	3,163	633	792	1,425	103	153	256	6	10	16	42.83%	47.00%	45.05%
渭北3	1,713	1,923	3,636	650	773	1,423	106	118	224	3	7	10	37.95%	40.20%	39.14%
加茂1	1,603	1,851	3,454	593	681	1,274	103	125	228	6	5	11	36.99%	36.79%	36.88%
加茂2	3,239	3,722	6,961	1,304	1,471	2,775	206	244	450	10	12	22	40.26%	39.52%	39.86%
加茂3	3,437	3,906	7,343	1,317	1,508	2,825	155	209	364	14	22	36	38.32%	38.61%	38.47%
加茂名1	1,044	1,239	2,283	383	440	823	41	57	98	2	3	5	36.69%	35.51%	36.05%
加茂名2	597	684	1,281	192	241	433	21	47	68	1	6	7	32.16%	35.23%	33.80%
加茂名3	2,318	2,769	5,087	818	967	1,785	125	170	295	13	22	35	35.29%	34.92%	35.09%
加茂名4	2,660	3,157	5,817	956	1,119	2,075	151	221	372	18	9	27	35.94%	35.45%	35.67%
加茂名5	1,378	1,423	2,801	493	538	1,031	59	74	133	21	17	38	35.78%	37.81%	36.81%
加茂名6	1,052	1,179	2,231	418	456	874	39	72	111	4	6	10	39.73%	38.68%	39.18%
川内1	1,522	1,612	3,134	655	700	1,355	101	131	232	4	5	9	43.04%	43.42%	43.24%
川内2	2,895	3,205	6,100	1,177	1,298	2,475	202	251	453	16	30	46	40.66%	40.50%	40.57%
川内3	1,576	1,747	3,323	690	756	1,446	99	131	230	4	7	11	43.78%	43.27%	43.51%
川内4	431	449	880	165	196	361	37	53	90	1	1	2	38.28%	43.65%	41.02%
応神1	844	859	1,703	316	321	637	53	57	110	9	9	18	37.44%	37.37%	37.40%
応神2	1,378	1,474	2,852	485	516	1,001	43	50	93	7	3	10	35.20%	35.01%	35.10%
不動	1,134	1,300	2,434	415	431	846	57	80	137	3	5	8	36.60%	33.15%	34.76%
津田1	533	578	1,111	191	235	426	39	60	99	4	6	10	35.83%	40.66%	38.34%
津田2	1,511	1,714	3,225	555	669	1,224	83	103	186	16	18	34	36.73%	39.03%	37.95%
津田3	1,279	1,429	2,708	492	585	1,077	60	92	152	9	10	19	38.47%	40.94%	39.77%
津田4	1,586	1,745	3,331	650	778	1,428	127	165	292	3	19	22	40.98%	44.58%	42.87%
津田5	1,090	1,245	2,335	412	480	892	91	99	190	4	5	9	37.80%	38.55%	38.20%
昭和1	1,613	1,847	3,460	620	726	1,346	130	178	308	9	4	13	38.44%	39.31%	38.90%
昭和2	2,370	2,762	5,132	863	1,021	1,884	183	267	450	13	10	23	36.41%	36.97%	36.71%
東富田	2,601	3,273	5,874	1,007	1,292	2,299	246	348	594	12	16	28	38.72%	39.47%	39.14%
西富田	818	1,004	1,822	364	444	808	100	129	229	3	6	9	44.50%	44.22%	44.35%
新町	873	1,029	1,902	376	443	819	88	108	196	3	6	9	43.07%	43.05%	43.06%
佐古1	1,738	2,048	3,786	675	780	1,455	99	150	249	6	6	12	38.84%	38.09%	38.43%
佐古2	2,681	3,255	5,936	1,124	1,321	2,445	156	236	392	19	24	43	41.92%	40.58%	41.19%
八万1	2,971	3,486	6,457	1,267	1,504	2,771	207	273	480	16	28	44	42.65%	43.14%	42.91%
八万2	1,044	1,185	2,229	406	462	868	61	89	150	2	8	10	38.89%	38.99%	38.94%
八万3	3,096	3,577	6,673	1,263	1,470	2,733	205	303	508	16	17	33	40.79%	41.10%	40.96%
八万4	2,198	2,560	4,758	849	990	1,839	212	261	473	10	5	15	38.63%	38.67%	38.65%
八万5	932	1,099	2,031	350	420	770	88	110	198	1	3	4	37.55%	38.22%	37.91%
勝占1	2,280	2,709	4,989	871	1,001	1,872	159	200	359	9	26	35	38.20%	36.95%	37.52%
勝占2	1,309	1,460	2,769	540	581	1,121	105	121	226	6	8	14	41.25%	39.79%	40.48%
勝占3	2,789	3,116	5,905	972	1,078	2,050	120	192	312	19	32	51	34.85%	34.60%	34.72%
多家良1	1,188	1,301	2,489	511	546	1,057	64	93	157	9	17	26	43.01%	41.97%	42.47%
多家良2	355	392	747	166	162	328	11	17	28	1	2	3	46.76%	41.33%	43.91%
多家良3	408	438	846	160	154	314	9	13	22	6	10	16	39.22%	35.16%	37.12%
多家良4	423	481	904	178	191	369	13	23	36	2	1	3	42.08%	39.71%	40.82%
多家良5	265	278	543	140	135	275	13	20	33	4	5	9	52.83%	48.56%	50.64%
上八万1	210	220	430	70	79	149	21	31	52	0	0	0	33.33%	35.91%	34.65%
上八万2	682	783	1,465	255	301	556	61	102	163	9	11	20	37.39%	38.44%	37.95%
上八万3	1,358	1,547	2,905	544	622	1,166	82	116	198	5	13	18	40.06%	40.21%	40.14%
上八万4	1,362	1,518	2,880	628	699	1,327	85	119	204	3	7	10	46.11%	46.05%	46.08%
入田	639	643	1,282	252	278	530	59	80	139	4	6	10	39.44%	43.23%	41.34%
国府1	704	767	1,471	340	345	685	63	81	144	7	1	8	48.30%	44.98%	46.57%
国府2	3,595	4,172	7,767	1,542	1,729	3,271	222	286	508	10	14	24	42.89%	41.44%	42.11%
国府3	538	615	1,153	222	230	452	30	47	77	1	2	3	41.26%	37.40%	39.20%
国府4	2,299	2,570	4,869	962	1,059	2,021	117	147	264	6	14	20	41.84%	41.21%	41.51%
国府5	435	487	922	162	200	362	32	41	73	4	4	8	37.24%	41.07%	39.26%
国府6	916	1,070	1,986	352	368	720	45	67	112	1	6	7	38.43%	34.39%	36.25%
国府7	268	281	549	117	125	242	12	14	26	2	3	5	43.66%	44.48%	44.08%

市議

投票区	当日有権者数			投票者総数			期日前投票者数			不在者投票者数			投票率		
	男	女	計	男	女	計	男	女	計	男	女	計	男	女	計
合計	96,790	110,935	207,725	38,737	44,197	82,934	6,639	8,798	15,437	439	585	1,024	40.02%	39.84%	39.92%
内町1	1,532	1,861	3,393	634	748	1,382	222	293	515	2	7	9	41.38%	40.19%	40.73%
内町2	618	760	1,378	270	354	624	62	93	155	3	1	4	43.69%	46.58%	45.28%
沖洲	3,825	4,205	8,030	1,292	1,501	2,793	203	275	478	18	14	32	33.78%	35.70%	34.78%
渭東1	949	1,169	2,118	402	468	870	61	79	140	3	4	7	42.36%	40.03%	41.08%
渭東2	3,688	4,525	8,213	1,335	1,617	2,952	248	341	589	13	17	30	36.20%	35.73%	35.94%
渭東3	2,298	2,528	4,826	838	936	1,774	148	180	328	14	42	56	36.47%	37.03%	36.76%
渭東4	1,222	1,439	2,661	439	537	976	55	74	129	7	10	17	35.92%	37.32%	36.68%
渭北1	1,434	1,624	3,058	551	617	1,168	103	129	232	3	7	10	38.42%	37.99%	38.19%
渭北2	1,470	1,682	3,152	629	747	1,376	112	154	266	8	11	19	42.79%	44.41%	43.65%
渭北3	1,716	1,917	3,633	655	770	1,425	111	119	230	5	7	12	38.17%	40.17%	39.22%
加茂1	1,597	1,843	3,440	559	609	1,168	100	110	210	6	6	12	35.00%	33.04%	33.95%
加茂2	3,247	3,725	6,972	1,186	1,341	2,527	176	221	397	8	12	20	36.53%	36.00%	36.24%
加茂3	3,439	3,909	7,348	1,254	1,397	2,651	179	200	379	12	17	29	36.46%	35.74%	36.08%
加茂名1	1,046	1,241	2,287	469	546	1,015	53	78	131	1	3	4	44.84%	44.00%	44.38%
加茂名2	594	682	1,276	215	276	491	33	60	93	1	6	7	36.20%	40.47%	38.48%
加茂名3	2,314	2,768	5,082	829	1,011	1,840	143	184	327	15	21	36	35.83%	36.52%	36.21%
加茂名4	2,667	3,160	5,827	993	1,165	2,158	166	221	387	16	10	26	37.23%	36.87%	37.03%
加茂名5	1,378	1,430	2,808	527	589	1,116	62	73	135	21	18	39	38.24%	41.19%	39.74%
加茂名6	1,055	1,179	2,234	442	501	943	47	77	124	5	6	11	41.90%	42.49%	42.21%
川内1	1,520	1,613	3,133	576	662	1,238	94	133	227	4	9	13	37.89%	41.04%	39.51%
川内2	2,891	3,204	6,095	1,108	1,222	2,330	182	240	422	17	25	42	38.33%	38.14%	38.23%
川内3	1,574	1,749	3,323	720	748	1,468	107	139	246	6	9	15	45.74%	42.77%	44.18%
川内4	436	449	885	148	154	302	31	48	79	1	0	1	33.94%	34.30%	34.12%
応神1	843	855	1,698	301	309	610	57	51	108	8	9	17	35.71%	36.14%	35.92%
応神2	1,378	1,467	2,845	651	710	1,361	47	58	105	10	4	14	47.24%	48.40%	47.84%
不動	1,134	1,302	2,436	410	427	837	57	95	152	6	4	10	36.16%	32.80%	34.36%
津田1	532	574	1,106	205	228	433	43	57	100	2	5	7	38.53%	39.72%	39.15%
津田2	1,514	1,712	3,226	543	660	1,203	98	128	226	15	18	33	35.87%	38.55%	37.29%
津田3	1,285	1,430	2,715	506	572	1,078	63	101	164	12	7	19	39.38%	40.00%	39.71%
津田4	1,577	1,740	3,317	611	732	1,343	114	175	289	5	18	23	38.74%	42.07%	40.49%
津田5	1,091	1,251	2,342	424	460	884	83	83	166	5	7	12	38.86%	36.77%	37.75%
昭和1	1,607	1,844	3,451	654	786	1,440	141	187	328	5	6	11	40.70%	42.62%	41.73%
昭和2	2,365	2,761	5,126	899	1,067	1,966	189	268	457	9	8	17	38.01%	38.65%	38.35%
東富田	2,596	3,265	5,861	1,045	1,267	2,312	274	339	613	11	19	30	40.25%	38.81%	39.45%
西富田	817	1,004	1,821	392	486	878	98	134	232	5	7	12	47.98%	48.41%	48.22%
新町	868	1,029	1,897	392	442	834	78	104	182	3	5	8	45.16%	42.95%	43.96%
佐古1	1,734	2,036	3,770	697	810	1,507	111	150	261	6	4	10	40.20%	39.78%	39.97%
佐古2	2,684	3,264	5,948	1,192	1,383	2,575	167	253	420	13	16	29	44.41%	42.37%	43.29%
八万1	2,964	3,484	6,448	1,360	1,607	2,967	226	304	530	12	28	40	45.88%	46.13%	46.01%
八万2	1,048	1,189	2,237	435	483	918	72	99	171	1	5	6	41.51%	40.62%	41.04%
八万3	3,091	3,566	6,657	1,270	1,495	2,765	204	308	512	14	15	29	41.09%	41.92%	41.54%
八万4	2,197	2,561	4,758	903	1,027	1,930	224	275	499	12	6	18	41.10%	40.10%	40.56%
八万5	935	1,100	2,035	318	371	689	88	105	193	0	2	2	34.01%	33.73%	33.86%
勝占1	2,288	2,712	5,000	987	1,139	2,126	181	246	427	10	20	30	43.14%	42.00%	42.52%
勝占2	1,315	1,464	2,779	678	739	1,417	110	153	263	8	6	14	51.56%	50.48%	50.99%
勝占3	2,784	3,118	5,902	982	1,095	2,077	143	203	346	17	25	42	35.27%	35.12%	35.19%
多家良1	1,187	1,301	2,488	547	580	1,127	74	84	158	6	13	19	46.08%	44.58%	45.30%
多家良2	356	392	748	198	207	405	17	21	38	1	1	2	55.62%	52.81%	54.14%
多家良3	404	437	841	185	178	363	18	16	34	3	3	6	45.79%	40.73%	43.16%
多家良4	423	481	904	206	213	419	19	28	47	4	0	4	48.70%	44.28%	46.35%
多家良5	262	277	539	138	143	281	15	22	37	2	3	5	52.67%	51.62%	52.13%
上八万1	210	220	430	123	127	250	37	46	83	3	0	3	58.57%	57.73%	58.14%
上八万2	683	784	1,467	334	371	705	91	128	219	7	10	17	48.90%	47.32%	48.06%
上八万3	1,353	1,545	2,898	545	671	1,216	90	146	236	3	10	13	40.28%	43.43%	41.96%
上八万4	1,364	1,515	2,879	615	643	1,258	86	96	182	5	5	10	45.09%	42.44%	43.70%
入田	639	644	1,283	232	246	478	51	70	121	2	5	7	36.31%	38.20%	37.26%
国府1	702	766	1,468	362	381	743	78	97	175	3	1	4	51.57%	49.74%	50.61%
国府2	3,591	4,164	7,755	1,508	1,633	3,141	247	305	552	10	11	21	41.99%	39.22%	40.50%
国府3	533	612	1,145	227	240	467	38	53	91	1	3	4	42.59%	39.22%	40.79%
国府4	2,308	2,575	4,883	990	1,087	2,077	124	163	287	5	4	9	42.89%	42.21%	42.54%
国府5	433	486	919	173	216	389	32	46	78	2	3	5	39.95%	44.44%	42.33%
国府6	917	1,065	1,982	326	336	662	47	67	114	2	4	6	35.55%	31.55%	33.40%
国府7	268	281	549	102	114	216	9	13	22	2	3	5	38.06%	40.57%	39.34%

5 開 票

(1) 開票・選挙会の場所 徳島市万代町3丁目5番地の1 徳島グランヴィリオホテル

(2) 開票・選挙会日時及び順序

知事・県議（開 票） 平成27年4月12日（日） 午後9時15分から

市議 （選挙会） 平成27年4月26日（日） 午後9時15分から

(3) 開票結果

ア 開票速報

知事

区 分	開票数	速報時間	開票率	区 分	徳島市	徳島県
第1回	0	21:30	0.00%	投票総数	81,555	257,553
第2回	16,000	22:00	19.62%	有効投票数	79,042	250,926
概 数	79,042	22:30	96.92%	無効投票数	2,513	6,627
最 終	81,555	22:45	100.00%	無効投票率	3.08%	2.57%
備考 有効票1,000票点検方式				投票者数	81,558	257,556
				不受理・持ち帰り	3	3
				按分切捨て票	0	0

県議

区 分	開票数	速報時間	開票率	区 分	徳島市	選挙区
第1回	0	22:00	0.00%	投票総数	81,085	82,535
第2回	0	22:30	0.00%	有効投票数	78,941	80,350
第3回	54,000	23:00	66.60%	無効投票数	2,144	2,185
第4回	54,000	23:30	66.60%	無効投票率	2.64%	2.65%
第5回	54,000	0:00	66.60%	投票者数	81,080	82,530
第6回	54,000	0:30	66.60%	不受理・持ち帰り	-5	-5
最 終	81,085	2:45	100.00%	按分切捨て票	0	0
備考 有効票500票点検方式						

市議

区 分	開票数	速報時間	開票率	区 分	徳島市
第1回	7,400	22:30	8.92%	投票総数	82,932
第2回	54,200	23:00	65.35%	有効投票数	81,806
概 数	81,604	23:30	98.40%	無効投票数	1,126
最 終	82,932	0:15	100.00%	無効投票率	1.36%
備考 有効票200票点検方式				投票者数	82,934
				不受理・持ち帰り	2
				按分切捨て票	0

イ 候補者別得票数

知事

得票順	氏 名	得票数		当落	新現元
		徳島市	徳島県		
1	飯泉 嘉門	59,368	201,364	当	現
2	古田 美知代	19,674	49,562	落	新

県議

得票順	氏名	得票数		当落	新現元	得票順	氏名	得票数		当落	新現元
		徳島市	徳島選挙区					徳島市	徳島選挙区		
1	庄野 昌彦	7,888	8,057	当	現	7	岡 佑樹	6,562	6,601	当	現
2	岸本 泰治	7,631	7,793	当	現	8	山田 豊	6,414	6,424	当	元
3	須見 一仁	7,573	7,663	当	現	9	喜多 宏思	6,346	6,487	当	現
4	古川 広志	7,164	7,284	当	新	10	上村 恭子	5,811	6,198	当	新
5	井川 龍二	6,996	7,124	当	現	11	笠井 国利	4,992	5,040	落	現
6	長尾 哲見	6,906	6,935	当	現	12	森本 尚樹	4,658	4,744	落	現

市議

得票順	氏名	得票数	当落	新現元	得票順	氏名	得票数	当落	新現元
1	須見 矩明	3,888	当	現	20	美馬 秀夫	2,310	当	現
2	宮内 春雄	3,728	当	現	21	見田 治	2,113	当	現
3	黒田 達哉	3,015	当	現	22	北原 光晴	2,112	当	現
4	山本 武生	2,904	当	現	23	加村 祐志	2,065	当	現
5	梶原 一哉	2,798	当	現	24	井上 武	1,903	当	現
6	明石 和之	2,765	当	新	25	西林 幹展	1,853	当	現
7	森井 嘉一	2,759	当	現	26	堀本 信之	1,778	当	現
8	岡 孝治	2,739	当	元	27	折目 信也	1,762	当	現
9	藤田 真由美	2,726	当	新	28	中西 裕一	1,712	当	現
10	武知 浩之	2,718	当	現	29	玉野 勝彦	1,701	当	新
11	久次米 尚武	2,715	当	現	30	齋藤 智彦	1,700	当	現
12	小林 雄樹	2,646	当	現	31	吉坂 保紀	1,657	落	新
13	岡南 均	2,609	当	現	32	中川 秀美	1,655	落	現
14	佐々木 昌也	2,608	当	現	33	福永 稔啓	1,607	落	新
15	加戸 悟	2,568	当	現	34	河口 達	1,587	落	現
16	土井 昭一	2,496	当	現	35	谷本 明	671	落	新
17	船越 智子	2,470	当	現	36	上田 重臣	525	落	新
18	渡邊 亜由美	2,328	当	新	37	小松 格	288	落	新
19	岸本 和代	2,327	当	現					

ウ 無効投票の内訳

区 分	知事	県議	市議
所定の用紙を用いないもの	0	0	0
候補者でない者又は候補者となることができない者の氏名を記載したもの	216	137	93
2人以上の候補者の氏名を記載したもの	19	12	32
被選挙権のない候補者の氏名を記載したもの	0	0	0
候補者の氏名のほか、他事を記載したもの	33	11	13
候補者の氏名を自書しないもの	0	0	0
候補者の何人を記載したかを確認し難いもの	26	44	38
白紙投票	1,411	1,270	620
単に雑事を記載したもの	453	377	188
単に記号、符号を記載したもの	355	293	142
計	2,513	2,144	1,126

エ 党派別得票数

区 分	自由民主党	公明党	日本共産党	民 主 党	維 新 の 党	幸福実現党	無 所 属	計
知事(徳島市)			19,674				59,368	79,042
県議(徳島市)	33,538	14,070	12,225	7,888			11,220	78,941
市議	16,615	13,112	11,257	2,112	5,754	671	32,285	81,806

オ 党派別当選者数

区 分	自由民主党	公明党	日本共産党	民 主 党	維 新 の 党	幸福実現党	無 所 属	計
知事(徳島市)							1	1
県議(徳島市)	4	2	2	1			1	10
市議	6	5	5	1	2		11	30

カ 年齢別当選者数

	30歳以上 35歳未満	35歳以上 40歳未満	40歳以上 45歳未満	45歳以上 50歳未満	50歳以上 55歳未満	55歳以上 60歳未満	60歳以上 65歳未満	65歳以上 70歳未満	70歳 以上	合計	最高 年齢	最低 年齢	平均 年齢
知事					1					1	54	54	54
県議		1	1		2	3	2		1	10	72	38	55.7
市議		1	3	5	3	6	3	4	5	30	76	37	57.1

(4) 法定得票数（市議）

議員の定数をもって有効投票の総数を除して得た数の4分の1以上の得票がなければ当選人にはなれない。（公職選挙法第95条第1項第3号）

- ・ 681票
- ・ 計算式 $(81,806 \div 30) \div 4 = 681.716$ （小数点以下切捨て）
- ・ 法定得票数以下の者 3人

(5) 供託物の没収（市議）

議員の定数をもって有効投票の総数を除して得た数の10分の1に達しないときは、供託物は徳島市に帰属する。（公職選挙法第93条第1項第3号）

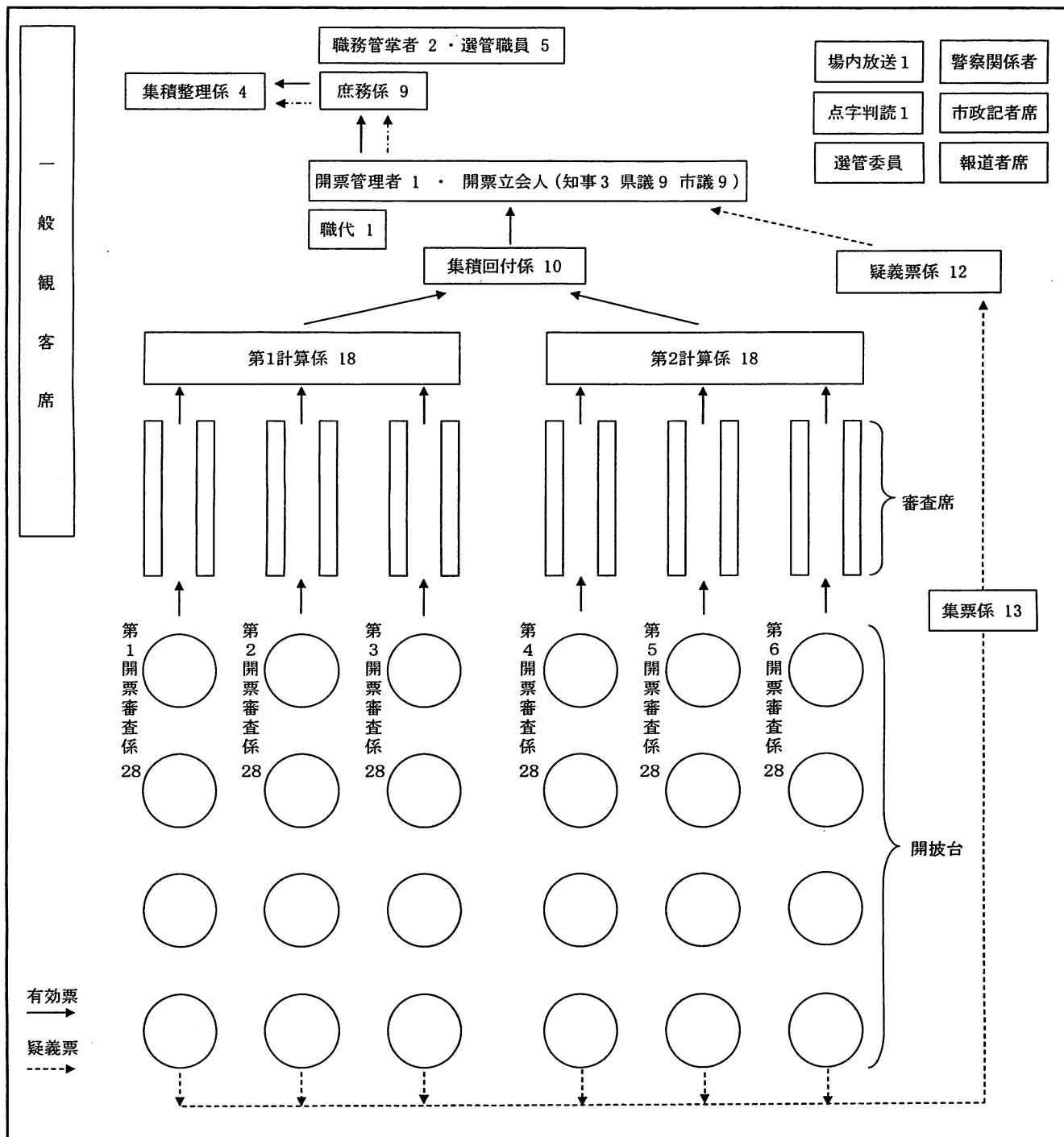
- ・ 272票
- ・ 計算式 $(81,806 \div 30) \div 10 = 272.686$ （小数点以下切捨て）
- ・ 供託物没収の該当者 0人

(6) 開票事務別処理時間経過表

項 目	知 事	県 議	市 議
	開始 ~ 終了	開始 ~ 終了	開始 ~ 終了
準 備	会場設営（机等配置）	13:00	
	投票箱到着	20:12 ~ 20:36 <small>（1番=内町2・最終=川内2）</small>	20:08 ~ 20:29 <small>（1番=昭和2・最終=国府5）</small>
	従事者到着	18:20 ~ 20:56	18:20 ~ 20:48
	投票録と残投票用紙点検	20:12 ~ 20:41	20:08 ~ 20:34
	開票立会人参集	19:34 ~ 19:56	19:35 ~ 20:05
	投票結果の発表	21:15	21:00
	各係責任者最終打合せ	21:00 ~ 21:09	20:55 ~ 21:05
	従事者最終打合せ	21:09 ~ 21:14	21:05 ~ 21:13
開 票 作 業	開票開始宣言	21:15	21:15
	投票箱鍵開け・票出し	21:15	21:42
	開披開始・終了	21:15 ~ 21:32	21:42 ~ 22:13
	審査席へ移動	21:27	22:06
	計数開始・終了	21:29 ~ 10:00	10:11 ~ 10:40
	管理者有効票等回付	21:36 ~ 21:50	10:21 ~ 2:00
	疑義票区分開始・終了	21:24 ~ 21:50	21:55 ~ 2:00
	採点集積開始・終了	21:40 ~ 22:25	22:48 ~ 2:23
	開票録作成完了	22:45	2:45
	開票速報	第1回 21:30 第2回 22:00 第3回 — 第4回 — 第5回 — 第6回 — 概数 22:30 最終 22:45	22:00 22:30 23:00 23:30 0:00 0:30 — 2:45
撤 収	机等片付け	※開票終了後、ホテル側が行う。	
	用品撤収～全て終了	3:25	0:56

(7) 開票所 (徳島グランヴィリオホテル)

開票事務従事者数 261人



6 ポスター掲示場

(1) 設置委託期間

ア 設置期間	平成27年	3月20日	～	平成27年	3月25日
イ 張替期間	平成27年	4月13日	～	平成27年	4月18日
ウ 撤去期間	平成27年	4月27日	～	平成27年	4月28日

(2) ポスター掲示場の様式

知事 サイズ 縦 900mm 横 1,800mm

5	3	1	表示欄①
6	4	2	

県議 サイズ 縦 1,350mm 横 3,600mm

16	13	10	7	4	1	表示欄②
17	14	11	8	5	2	
18	15	12	9	6	3	

市議 サイズ 縦 1,350mm 横 7,200mm

40	37	34		7	4	1	表示欄③
41	38	35	省略	8	5	2	
42	39	36		9	6	3	

平成二十七年四月二十六日執行
 徳島市議会議員一般選挙ポスター掲示場
 徳島市選挙管理委員会

注 意
 ○ ポスターは、指定された区画にはってください。
 ○ この掲示場は、徳島市議会議員一般選挙の候補者以外のかたは使用できません。
 ○ 掲示場をこわしたり、ポスターをやぶったりすると罰せられます。

平成二十七年四月十二日執行
 徳島県議会議員一般選挙（徳島選挙区）ポスター掲示場
 徳島市選挙管理委員会

注 意
 ○ ポスターは、指定された区画にはってください。
 ○ この掲示場は、徳島県議会議員一般選挙（徳島選挙区）の候補者以外のかたは使用できません。
 ○ 掲示場をこわしたり、ポスターをやぶったりすると罰せられます。

平成二十七年四月十二日執行
 徳島県知事選挙ポスター掲示場
 徳島市選挙管理委員会

注 意
 ○ ポスターは、指定された区画にはってください。
 ○ この掲示場は、徳島県知事選挙の候補者以外のかたは使用できません。
 ○ 掲示場をこわしたり、ポスターをやぶったりすると罰せられます。

表示欄① 知事選挙ポスター表示板

(3) 有権者数・面積別設置数

有権者数	1,000人未満				1,000人以上 5,000人未満			5,000人以上 10,000人未満		10,000人以上		計
	2 km ² 未満	2 km ² 以上 4 km ² 未満	4 km ² 以上 8 km ² 未満	8 km ² 以上	4 km ² 未満	4 km ² 以上 8 km ² 未満	8 km ² 以上	4 km ² 未満	4 km ² 以上	4 km ² 未満	4 km ² 以上	
区数	2	2	2	2	29	8	2	11	5	0	0	63
政令数	10	12	14	16	203	64	18	88	45	0	0	470
設置数	9	8	12	12	170	54	15	80	40	0	0	400

(4) 投票区別設置状況

投票区名	選挙人名簿 登録者数	面積	令第111条 第1項の規 定による数	設置数	投票区名	選挙人名簿 登録者数	面積	令第111条 第1項の規 定による数	設置数
内町1	3,485	0.95	7	6	昭和2	5,137	1.14	8	6
内町2	1,409	0.67	7	6	東富田	6,015	0.94	8	8
沖洲	8,127	6.54	9	9	西富田	1,851	0.62	7	6
渭東1	2,146	0.45	7	6	新町	1,966	1.14	7	5
渭東2	8,351	1.03	8	8	佐古1	3,886	0.69	7	7
渭東3	5,039	0.82	8	7	佐古2	6,069	1.76	8	7
渭東4	2,721	0.70	7	6	八万1	6,562	3.10	8	8
渭北1	3,171	1.18	7	6	八万2	2,266	1.75	7	6
渭北2	3,270	0.96	7	6	八万3	6,749	4.67	9	9
渭北3	3,757	1.49	7	6	八万4	4,876	1.33	7	6
加茂1	3,523	1.16	7	6	八万5	2,091	0.68	7	6
加茂2	7,075	2.03	8	8	勝占1	5,047	4.27	9	7
加茂3	7,425	2.24	8	8	勝占2	2,787	5.11	8	7
加茂名1	2,298	0.65	7	7	勝占3	5,999	5.35	9	8
加茂名2	1,312	0.79	7	5	多家良1	2,496	2.30	7	7
加茂名3	5,179	1.50	8	6	多家良2	752	4.98	7	6
加茂名4	5,812	2.20	8	6	多家良3	859	12.30	8	7
加茂名5	2,898	2.43	7	7	多家良4	911	7.57	7	6
加茂名6	2,236	1.82	7	4	多家良5	550	11.55	8	5
川内1	3,168	3.63	7	6	上八万1	434	2.03	6	4
川内2	6,237	6.38	9	7	上八万2	1,478	8.27	9	7
川内3	3,370	7.34	8	7	上八万3	2,938	6.02	8	7
川内4	924	0.77	5	4	上八万4	2,911	4.06	8	6
応神1	1,734	3.41	7	5	入田	1,337	11.87	9	8
応神2	2,886	5.21	8	7	国府1	1,475	5.03	8	6
不動	2,478	6.33	8	7	国府2	7,833	2.45	8	8
津田1	1,173	0.56	7	5	国府3	1,250	1.40	7	6
津田2	3,236	1.52	7	6	国府4	4,908	5.03	8	7
津田3	2,764	0.99	7	6	国府5	940	1.39	5	5
津田4	3,391	0.95	7	6	国府6	2,021	2.44	7	6
津田5	2,361	0.54	7	4	国府7	557	2.28	6	4
昭和1	3,550	0.93	7	6	合計	211,457	191.69	470	400

7 選挙公営

(1) 選挙公報

区分	配布期間	配布世帯数	新聞折込に準ずる方法により配布した部数	1部当りの送付手数料	1部当りの印刷費	公費負担金額 (印刷費+配布手数料)	補完箇所数
知事	3/29～4/10	115,398	120,181	17.28円			公民館 32 支所 14
県議	4/5～4/10	115,398	121,060	18.90円			
市議	4/20～4/24	115,406	119,405	16.96円	13.86円	3,804,300円	

(2) 選挙運動用自動車(市議)

	旅客自動車運送業者 (ハイヤー方式)	旅客自動車運送業者以外の者(レンタル方式)		
		自動車借入れ	燃料	運転手
1日当りの限度額	64,500円	15,300円	7,350円	12,500円
契約した候補者数	4人	30人	21人	27人
公費負担金額	1,806,000円	3,213,000円	362,868円	2,362,500円

(3) 選挙運動用ポスター及び選挙運動用葉書(市議)

	ポスター	選挙運動用通常葉書
公費負担した候補者数	37人	33人
作成限度枚数及び使用限度枚数	400枚	2,000枚
1枚当りの限度額	1,266円	
公費負担金額	15,856,160円	3,263,154円

(4) 公費負担総額(市議)

	選挙公報	選挙用自動車	ポスター作成	選挙運動用通常葉書	合計
公費負担金額	3,804,300円	7,744,368円	15,856,160円	3,263,154円	30,667,982円

8 個人演説会

(1) 個人演説会開催回数

区分	法第161条第1項第1号 (学校、公民館)	法第161条第1項第2号 (公会堂)	法第161条第1項第3号 (選管の指定する場所)	計
知事				0
県議			2	2
市議			2	2

(2) 指定施設の数

区分	法第161条第1項第1号 (学校、公民館)	法第161条第1項第2号 (公会堂)	法第161条第1項第3号 (選管の指定する場所)	計
施設の数	101		45	146

9 選挙事務所設置届

知事

届出 番号	設置年月日	候補者氏名	選挙事務所の所在地	投票所から 300mの内外
1	平成27年3月26日	飯泉 嘉門	徳島市佐古一番町16-4	外
2	平成27年3月26日	古田 美知代	徳島市北佐古二番町4-40	内

県議

届出 番号	設置年月日	候補者氏名	選挙事務所の所在地	投票所から 300mの内外
1	平成27年4月3日	岸本 泰治	徳島市国府町府中604番地の7	内
2	平成27年4月3日	岡 佑樹	徳島市明神町6丁目10番地の10	外
3	平成27年4月3日	上村 恭子	徳島市八万町中津浦3番地1	内
4	平成27年4月3日	森本 尚樹	徳島市助任橋1丁目1番地の2	外
5	平成27年4月3日	庄野 昌彦	徳島市三軒屋町下分48番地の1	外
6	平成27年4月3日	山田 豊	徳島市南矢三町3丁目4-39 久米ビル103	外
7	平成27年4月3日	井川 龍二	徳島市南田宮2丁目1番18号	外
8	平成27年4月3日	笠井 国利	徳島市川内町加賀須野193番地の2	外
9	平成27年4月3日	須見 一仁	徳島市八万町内浜108番地8	内
10	平成27年4月3日	長尾 哲見	徳島市佐古三番町16番2号	外
11	平成27年4月3日	喜多 宏思	徳島市津田海岸町8番20号	外
12	平成27年4月3日	古川 広志	徳島市住吉2丁目1番5号	内

市議

届出 番号	設置年月日	候補者氏名	選挙事務所の所在地	投票所から 300mの内外
1	平成27年4月19日	岸本 和代	徳島市八万町下福万3番地の5	外
2	平成27年4月19日	船越 智子	徳島市佐古三番町7番4号	内
3	平成27年4月19日	武知 浩之	徳島市南二軒屋町2丁目3番6号	外
4	平成27年4月19日	須見 矩明	徳島市八万町内浜108番地の8	内
5	平成27年4月19日	明石 和之	徳島市佐古八番町3番11号	外
6	平成27年4月19日	中西 裕一	徳島市川内町旭野160番地の5	外
7	平成27年4月19日	宮内 春雄	徳島市国府町矢野松橋201-6	外
8	平成27年4月19日	土井 昭一	徳島市住吉2丁目1-5	内
9	平成27年4月19日	梶原 一哉	徳島市津田本町1-1-30	内
10	平成27年4月19日	森井 嘉一	徳島市大松町上ノ口38番地の25	外
11	平成27年4月19日	玉野 勝彦	徳島市名東町1丁目203番地の1	外
12	平成27年4月19日	西林 幹展	徳島市蔵本町三丁目二十五番地	外
13	平成27年4月19日	井上 武	徳島市方上町馬場ノ上10-1	外
14	平成27年4月19日	谷本 明	徳島市西新町5丁目30	外
15	平成27年4月19日	中川 秀美	徳島市応神町吉成字七丁原219先	外
16	平成27年4月19日	加村 祐志	徳島市上八万町上中筋560番地	内
17	平成27年4月19日	小林 雄樹	徳島市中昭和町二丁目8番地2	外
18	平成27年4月19日	佐々木 昌也	徳島市南島田町2丁目20番地	外
19	平成27年4月19日	黒田 達哉	徳島市八万町下福万4番地の3	外
20	平成27年4月19日	加戸 悟	徳島市南沖洲1丁目3-4	内
21	平成27年4月19日	北原 光晴	徳島市国府町日開168番地10	外
22	平成27年4月19日	齋藤 智彦	徳島市南末広町2番90号	外
23	平成27年4月19日	河口 達	徳島市西新浜町二丁目2番76号	外
24	平成27年4月19日	塀本 信之	徳島市大道4丁目11番地	外
25	平成27年4月19日	美馬 秀夫	徳島市佐古六番町12番6号	外
26	平成27年4月19日	渡邊 亜由美	徳島市丈六町八万免53-1	内
27	平成27年4月19日	藤田 真由美	徳島市国府町芝原字観音堂27番地の4	外
28	平成27年4月19日	岡 孝治	徳島市東新町1丁目9番2	外
29	平成27年4月19日	福永 稔啓	徳島市幸町1丁目17	内
30	平成27年4月19日	折目 信也	徳島市中央通2丁目22-2	内
31	平成27年4月19日	岡南 均	徳島市中昭和町4丁目51番地1	内
32	平成27年4月19日	見田 治	徳島市中吉野町3丁目51番地	外
33	平成27年4月19日	久次米 尚武	徳島市勝占町中須30-1 アキ第1ビル	外
34	平成27年4月19日	山本 武生	徳島市川内町平石住吉130-1	外
35	平成27年4月19日	吉坂 保紀	徳島市仲之町4丁目23番地	外
36	平成27年4月19日	上田 重臣	徳島市大谷町大開63-4	外
37	平成27年4月19日	小松 格	徳島市吉野本町2丁目12番地の1	内

10 選挙運動費用の収支（市議）

(円)

届出 番号	候補者氏名	出納責任者	受理日	収 入	支 出
1	岸本 和代	松浦 富子	6月10日	506,645	902,645
2	船越 智子	山本 泰夫	5月11日	1,139,000	1,135,108
3	武知 浩之	鴻池 達也	5月11日	2,000,000	1,264,171
4	須見 矩明	杉本 健	5月7日	745,000	919,900
5	明石 和之	沖野 勲	5月22日	278,916	674,916
6	中西 裕一	藤田 敏広	5月8日	350,000	845,443
7	宮内 春雄	中木 一文	5月11日	2,630,000	2,496,727
8	土井 昭一	森下 友勝	5月27日	444,189	840,189
9	梶原 一哉	張 豊	5月18日	571,818	967,818
10	森井 嘉一	田中 和男	5月11日	1,500,000	1,134,386
11	玉野 勝彦	玉野 佳子	6月2日	2,562,300	2,711,244
12	西林 幹展	西林 幹展	5月2日	1,817,796	1,572,796
13	井上 武	中野 昭一	6月19日	1,550,000	1,860,254
14	谷本 明	北村 健行	5月21日	897,200	982,180
15	中川 秀美	中川 秀美	5月7日	360,000	606,400
16	加村 祐志	安藤 清一郎	5月8日	1,250,500	1,244,340
17	小林 雄樹	中野 輝行	5月15日	1,306,750	1,041,787
18	佐々木 昌也	宮本 和之	5月11日	849,000	1,194,650
19	黒田 達哉	筒井 義彦	5月11日	110,000	607,400
20	加戸 悟	松本 栄	5月7日	614,000	634,328
21	北原 光晴	繁崎 行雄	5月11日	1,927,000	1,002,056
22	齋藤 智彦	齋藤 智彦	5月8日	1,040,000	878,080
23	河口 達	河口 恵子	5月8日	1,207,488	1,607,488
24	塀本 信之	小野木 康隆	5月11日	1,210,000	1,544,119
25	美馬 秀夫	美馬 峰子	5月11日	470,000	885,916
26	渡邊 亜由美	平岡 功	5月11日	1,240,136	793,056
27	藤田 真由美	西森 信明	5月21日	566,799	962,799
28	岡 孝治	酒井 敏光	5月7日	335,000	791,010
29	福永 稔啓	森下 正悟	5月11日	1,823,000	875,919
30	折目 信也	加々美 武雄	5月8日	710,000	1,164,284
31	岡南 均	大西 孝二	5月4日	1,380,000	1,072,554
32	見田 治	井上 純	5月8日	373,500	728,190
33	久次米 尚武	山崎 孝信	4月30日	1,393,820	1,256,811
34	山本 武生	山本 馨	5月11日	1,249,000	1,545,400
35	吉坂 保紀	大田 茂樹	5月11日	1,003,427	319,723
36	上田 重臣	豊田 保恵	5月2日	2,644,090	2,084,271
37	小松 格	小松 格	5月8日	1,000,000	747,608

11 選挙運動費用制限額（市議）

法定制限額 5,727,300円

計算式

$$\frac{\text{選挙人名簿登録者数}(211,213\text{人})}{\text{議員の定数}(30\text{人})} \times 501\text{円} + 220\text{万円}$$

算出した額が、100円未満の端数があるときは、切り上げ。

12 啓発事業

実施月日	内 容
3/26 (知事・県議) 4/19 (市議)	○ 選挙のお知らせ券 投票日、期日前投票の方法等を掲載したハガキを作成・送付。
4/3～4/12 (知事・県議) 4/19～4/26 (市議)	○ 啓発用立て看板の設置 本庁・各支所・各コミュニティセンター等に立て看板を設置し、投票日等を周知。
4/8 (知事・県議) 4/19 (市議)	○ 街頭啓発 JR徳島駅周辺にて啓発資材を配付し、投票日等を周知。 明推協委員の協力を得た。(知事・県議選については、県明推協と合同開催。) (啓発資材 水に流せるティッシュ等)
3/26～4/12 (知事・県議) 4/19～4/26 (市議)	○ 広報車によるお知らせ 広報車で市内を巡回し、投票日等を周知。
① 4/1、4/15 ② 3/19、3/26、4/2、 4/9、4/16、4/23	○ 広報紙の利用 ①「広報とくしま」及び②「市政だより」に投票日等を掲載。
4/19～4/26 (市議)	○ 選挙啓発店内放送 市内の百貨店及び量販店に店内放送を依頼し、投票日等の周知。
3/26～4/26	○ インターネット 徳島市のホームページに投票日、期日前投票の方法等を掲載。
3/26～4/12 (知事・県議) 4/19～4/26 (市議)	○ 住民課電光掲示板による広報 住民課の電光掲示板を使用し、投票日等を周知。
3/26～4/26	○ 啓発ポスター 本庁・各支所・各コミュニティセンター等にポスターを掲示し、投票日等を周知。

13 参考資料

(1) お知らせはがき

知事・県議 発行枚数 120,753 枚

未着分 670 枚

郵便はがき

料金後納
郵便

徳島県知事選挙のお知らせ

徳島県議会議員一般選挙

	名簿対照 知事 県議
	名簿対照 知事 県議
	名簿対照 知事 県議

このお知らせは、3月20日現在で作成しています。

お知らせ

- (1) きりとり線にそって切り取り、各自投票所にご持参ください。紛失したときなどは投票所でお申し出ください。
- (2) この選挙のお知らせ券は、本人以外は使用できません。
- (3) 投票所の場所は、徳島市選挙管理委員会のホームページを参考にしてください。
- (4) 期日前投票について 〔県知事選 3月27日から、県政選 4月1日から〕
選挙期日に、仕事や旅行、レジャーの用務があるなど一定の事由に該当する方は、次のいずれかの場所で期日前投票をすることができます。なお、宣誓書の記載が必要です(選挙ホームページからダウンロードし、事前に記載できます)。

場 所	期 間	時 間
徳島市役所本館 1階国際親善コーナー	3月27日(金)～4月11日(土)	8時30分～20時
ふれあい健康館 3階保健センター会議室	4月6日(月)～4月11日(土)	9時～18時
川内町民会館 1階会議室B		
上八万支所 1階集會室		
国府コミセン 1階研修室		

休日(または平日の午後5時から午後8時)に、市役所の期日前投票所へお越しの方は、市民広場を通して中央玄関からお入りください。
駐車場は東側及び西側の来庁者専用駐車場をご利用ください。
車イスの方は、西側出入口または東側駐輪場横のスロープをご利用ください。

徳島県知事選挙
徳島県議会議員一般選挙

投票日 平成27年4月12日(日)午前7時～午後8時

徳島県知事選挙
徳島県議会議員一般選挙

投票日 平成27年4月12日(日)午前7時～午後8時

徳島県知事選挙
徳島県議会議員一般選挙

投票日 平成27年4月12日(日)午前7時～午後8時

お問い合わせは、徳島市選挙管理委員会(電話088-621-5373)

市議 発行枚数 120,218 枚

未着分 699 枚

郵便はがき

料金後納
郵便

徳島市議会議員一般選挙のお知らせ

	名簿対照 市議
	名簿対照 市議
	名簿対照 市議

このお知らせは、4月14日現在で作成しています。

お知らせ

- (1) きりとり線にそって切り取り、各自投票所にご持参ください。紛失したときなどは投票所でお申し出ください。
- (2) この選挙のお知らせ券は、本人以外は使用できません。
- (3) 投票所の場所は、徳島市選挙管理委員会のホームページを参考にしてください。
- (4) 期日前投票について
選挙期日に、仕事や旅行、レジャーの用務があるなど一定の事由に該当する方は、次のいずれかの場所で期日前投票をすることができます。なお、宣誓書の記載が必要です(選挙ホームページからダウンロードし、事前に記載できます)。

場 所	期 間	時 間
徳島市役所本館 1階国際親善コーナー	4月20日(月)～4月25日(土)	8時30分～20時
ふれあい健康館 3階保健センター会議室		
川内町民会館 1階会議室B	4月20日(月)～4月25日(土)	9時～18時
上八万支所 1階集會室		
国府コミセン 1階研修室		

休日(または平日の午後5時から午後8時)に、市役所の期日前投票所へお越しの方は、市民広場を通して中央玄関からお入りください。
駐車場は東側及び西側の来庁者専用駐車場をご利用ください。
車イスの方は、西側出入口または東側駐輪場横のスロープをご利用ください。

徳島市議会議員一般選挙

投票日 平成27年4月26日(日)午前7時～午後8時

徳島市議会議員一般選挙

投票日 平成27年4月26日(日)午前7時～午後8時

徳島市議会議員一般選挙

投票日 平成27年4月26日(日)午前7時～午後8時

お問い合わせは、徳島市選挙管理委員会(電話088-621-5373)

(1)

平成 27 年 4 月 26 日 執行

徳島市議会議員一般選挙選挙公報

徳島市選挙管理委員会

改革
徳島市議会議員選挙の改革は、市民の声をしっかりと受け止め、市政の発展に貢献します。

政策
① 子育て支援
② 高齢者福祉
③ 防災・減災
④ 環境対策
⑤ 経済活性化

住らし
住みやすいまちづくりを推進し、市民の生活の質を向上させます。

福永としひろ (40歳)

著い力を市政に!

山本たけお (45歳)

「子どもたちのために」
「高齢者のために」
「住みよくなるために」
「まちづくりのために」

「子どもたちのために」
「高齢者のために」
「住みよくなるために」
「まちづくりのために」

「子どもたちのために」
「高齢者のために」
「住みよくなるために」
「まちづくりのために」

おりめ 信也 (48歳)

「内安基調の続く今、ふるさと活性の為に、台湾との空路問題に向けて努力をします」

「私は2007年から2011年まで県八幡町、ホール協会会長、県ベテラン連盟会長として、全国大会を5年連続して本県で開催し、ふるさとに活性を与えました」

「県庁の行政稼働を生かし、公正に予算のチェックをします」

「本市の更なる発展の為に引き続き、支援を賜りますようにお願い申し上げます」

スピード・誠実・実行力!!

かじわら一哉 (47歳)

「現場第一主義」
「一人の人を大切に」

「現場第一主義」
「一人の人を大切に」

「現場第一主義」
「一人の人を大切に」

断行 決意 熱慮

久次米たけさ (49歳)

「子どもたちの未来のために」
「子どもたちの未来のために」

「子どもたちの未来のために」
「子どもたちの未来のために」

「子どもたちの未来のために」
「子どもたちの未来のために」

希望と安心のまちづくり

加村ゆうじ (46歳)

「希望と安心のまちづくり」
「希望と安心のまちづくり」

「希望と安心のまちづくり」
「希望と安心のまちづくり」

「希望と安心のまちづくり」
「希望と安心のまちづくり」

ストップ暴走政治!!

ふなにしりし (47歳)

「市民の声が届く市政を」
「市民の声が届く市政を」

「市民の声が届く市政を」
「市民の声が届く市政を」

「市民の声が届く市政を」
「市民の声が届く市政を」

郷土を愛し、希望を作る

北原光晴 (69歳)

「郷土を愛し、希望を作る」
「郷土を愛し、希望を作る」

「郷土を愛し、希望を作る」
「郷土を愛し、希望を作る」

「郷土を愛し、希望を作る」
「郷土を愛し、希望を作る」

徳島創生 世界遺産に

小松いたる (47歳)

「徳島創生 世界遺産に」
「徳島創生 世界遺産に」

「徳島創生 世界遺産に」
「徳島創生 世界遺産に」

「徳島創生 世界遺産に」
「徳島創生 世界遺産に」

子どもたちに夢を

すみ矩明 (47歳)

「子どもたちに夢を」
「子どもたちに夢を」

「子どもたちに夢を」
「子どもたちに夢を」

「子どもたちに夢を」
「子どもたちに夢を」

地方こそ、成長の主役。

もりい (47歳)

「地方こそ、成長の主役。」
「地方こそ、成長の主役。」

「地方こそ、成長の主役。」
「地方こそ、成長の主役。」

「地方こそ、成長の主役。」
「地方こそ、成長の主役。」

子育て・福祉・地域の願い

わたなべ 亜由美 (48歳)

「子育て・福祉・地域の願い」
「子育て・福祉・地域の願い」

「子育て・福祉・地域の願い」
「子育て・福祉・地域の願い」

「子育て・福祉・地域の願い」
「子育て・福祉・地域の願い」

徳島に繁栄をもたらす!

谷本明 (47歳)

「徳島に繁栄をもたらす!」
「徳島に繁栄をもたらす!」

「徳島に繁栄をもたらす!」
「徳島に繁栄をもたらす!」

「徳島に繁栄をもたらす!」
「徳島に繁栄をもたらす!」

備して一人のために

明石かずゆき (46歳)

「備して一人のために」
「備して一人のために」

「備して一人のために」
「備して一人のために」

「備して一人のために」
「備して一人のために」

ひかり輝く徳島市のために!!

武知ひろゆき (47歳)

「ひかり輝く徳島市のために!!」
「ひかり輝く徳島市のために!!」

「ひかり輝く徳島市のために!!」
「ひかり輝く徳島市のために!!」

「ひかり輝く徳島市のために!!」
「ひかり輝く徳島市のために!!」

徳島市議会議員一般選挙 投票日は4月26日(日) 投票時間は午前7時～午後8時です。

この選挙公報は、候補者から提出された原稿を写真にとって印刷したものです。

平成 27 年 4 月 26 日 執行

徳島市議会議員一般選挙選挙公報

徳島市選挙管理委員会

For the Future!

徳島市の「今」と「未来」のために、まちづくりに取り組みます!!

「安心して暮らせるまち」を創るために、「こし」を大切にしたい。

「新しいおみ」



玉野 かつひこ (40歳)

「安心して暮らせるまち」を創るために、「こし」を大切にしたい。

とくしま、元気・ゆうき

暮らしの現場から未来をつくる!!

「安心して暮らせるまち」を創るために、「こし」を大切にしたい。

「新しいおみ」



小林 ゆうき (37歳)

「安心して暮らせるまち」を創るために、「こし」を大切にしたい。

どこまでも市民として

暮らしの現場から未来をつくる!!

「安心して暮らせるまち」を創るために、「こし」を大切にしたい。

「新しいおみ」




岸本 かつよし

「安心して暮らせるまち」を創るために、「こし」を大切にしたい。

徹底して市民目線!!

「安心して暮らせるまち」を創るために、「こし」を大切にしたい。

「新しいおみ」




さいとう 智彦

「安心して暮らせるまち」を創るために、「こし」を大切にしたい。

新町西開発・鉄道高架を止めて、くらし・防災対策に予算を!

「安心して暮らせるまち」を創るために、「こし」を大切にしたい。

「新しいおみ」




かと 悟

「安心して暮らせるまち」を創るために、「こし」を大切にしたい。

もっと素晴らしい徳島市に! 地方創生を実現

「安心して暮らせるまち」を創るために、「こし」を大切にしたい。

「新しいおみ」




みま 秀夫 (65歳)

「安心して暮らせるまち」を創るために、「こし」を大切にしたい。

「うしろ」を考える4つの指針

「安心して暮らせるまち」を創るために、「こし」を大切にしたい。

「新しいおみ」




ささき たかひこ

「安心して暮らせるまち」を創るために、「こし」を大切にしたい。

新町西開発 防災対策に予算を!

「安心して暮らせるまち」を創るために、「こし」を大切にしたい。

「新しいおみ」



なかがわ しゅみ

「安心して暮らせるまち」を創るために、「こし」を大切にしたい。

市民とともに ストップ 新町西開発

「安心して暮らせるまち」を創るために、「こし」を大切にしたい。

「新しいおみ」




やまだ おさむ

「安心して暮らせるまち」を創るために、「こし」を大切にしたい。

確かな力で、安心の徳島市へ!

「安心して暮らせるまち」を創るために、「こし」を大切にしたい。

「新しいおみ」



つね ひこ


「安心して暮らせるまち」を創るために、「こし」を大切にしたい。

会います 聞きます 届けます!

人にやさしい徳島・街づくり!

「安心して暮らせるまち」を創るために、「こし」を大切にしたい。

「新しいおみ」




ふじた まゆみ

「安心して暮らせるまち」を創るために、「こし」を大切にしたい。

「暮らしやすい徳島」の実現を! スピードで誠実に

「安心して暮らせるまち」を創るために、「こし」を大切にしたい。

「新しいおみ」



にしむら みき

「安心して暮らせるまち」を創るために、「こし」を大切にしたい。

信頼と実行

生涯現役にむかっつて 新たな挑戦!!

「安心して暮らせるまち」を創るために、「こし」を大切にしたい。

「新しいおみ」




うえの しげあき

「安心して暮らせるまち」を創るために、「こし」を大切にしたい。

このまちに住み、このまちに働く、このまちに遊ぶ。

「安心して暮らせるまち」を創るために、「こし」を大切にしたい。

「新しいおみ」




おかもと たかひこ (59歳)

「安心して暮らせるまち」を創るために、「こし」を大切にしたい。

誠意・熱意 努力・実行

「安心して暮らせるまち」を創るために、「こし」を大切にしたい。

「新しいおみ」



かわぐち

「安心して暮らせるまち」を創るために、「こし」を大切にしたい。

徳島市議会議員一般選挙 投票日は4月26日(日) 投票時間は午前7時～午後8時です。

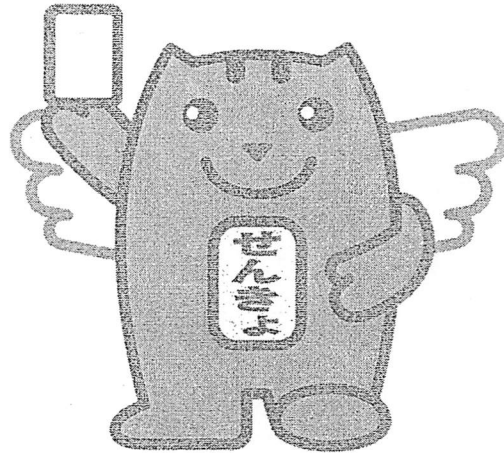
この選挙公報は、候補者から提出された原稿を写真にとって印刷したものです。

徳島市議会議員一般選挙 投票日

4月26日(日)

投票時間 …… 午前**7**時から午後**8**時までです

選挙のお知らせはがきをご持参ください。
なお、お知らせはがきをなくしたときや届いていないときは投票所の係員にお申し出ください。



みんなの一票大切に!

当日投票所にいけない方は、期日前投票をご利用ください。

期日前投票所

- ◎ 徳島市役所本館1階国際親善コーナー (徳島市幸町2丁目5番地)
- ◎ ふれあい健康館3階保健センター会議室 (徳島市沖浜東2丁目16番地)
- ◎ 川内町民会館1階会議室B (徳島市川内町沖島260番地)
- ◎ 上八万支所1階集会室 (徳島市下町本丁42番地)
- ◎ 国府コミュニティセンター1階研修室 (徳島市国府町府中59番地の4)

期日前投票期間 4月20日(月)～4月25日(土)

期日前投票時間 徳島市役所 午前8時30分～午後8時
市役所以外 午前9時～午後6時

大切な 1 票 必ず投票に行きましょう

徳島市選挙管理委員会